

調布市 暮らしの 道しるべ

Pathfinder of Living
調布市立図書館

2024年版



困ったことが
あった時は

- ふれあい福祉ダイヤル 042-481-5111

平日 13時～16時まで、生活上の様々な悩み相談を電話で受け付けています
匿名でも相談に応じ、秘密厳守ですので、安心してご利用ください

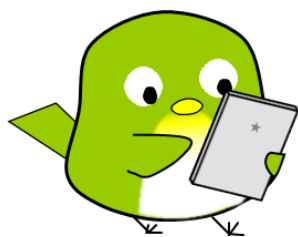
- 調布市消費生活センター 042-481-7034

平日午前9時から正午、午後1時から3時30分まで 第2土曜日9時～正午まで
買い物の相談から、悪徳商法、架空請求や強引な勧誘など、消費生活に関する相談に
のっています

市役所のHPには各種相談の紹介ページもあります

調布市 相談

検索



高

- 東京消防庁救急相談センター #7119

検索

#7119 またはインターネットでも相談できます
救急車を呼ぶかどうか迷ったときの相談窓口です

<https://www.tfd.metro.tokyo.lg.jp/tfd/hp-kyuuumuka/guide/main/index.html>

- 調布市医師会HP 調布市医師会

検索

調布市内にある病院を検索できます
市内の医療機関の情報の問い合わせを受け付けています
TEL042-483-8648

休日夜間診療の案内もあります <https://www.chofu-med.or.jp/>

- かかりつけ医推進事業（調布市医師会）TEL042-483-8648

どのような医療機関にかかったらいいのかわからないとき、転居して
かかりつけ医を探したいなどの相談も受けています

- 調布市健康ガイド 調布市健康ガイド

検索

各種健診の案内や夜間・休日診療の案内などが載っています
健康推進課等で配布し、市のHPからご覧いただけます。見ておくと安心できます

緊急性

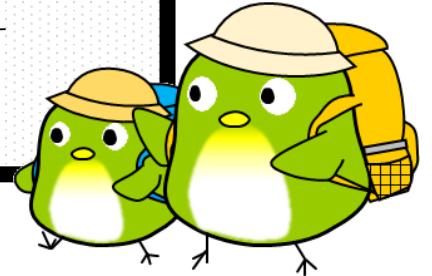
低

病気・ケガで
困った時は



必ず確認！ 生活情報

- ごみリサイクルカレンダー（「調布市ごみアプリ」配信）
地区ごとに分かれていて、ごみを出す日が一目瞭然です
ごみ対策課、図書館、公民館などで配布、市のHPからご覧いただけます
- 調布市防災マップ ●調布市土砂災害ハザードマップ
- 調布市洪水・内水ハザードマップ
いざというときの避難場所、知っておきたい防災情報などがのっています
総合防災安全課、図書館などで配布しています
調布市のHPからご覧いただけます



市内で何か 活動したい



- 調布市生涯学習情報コーナー
市内の活動やイベントなどの情報を簡単に見つけられるサイトです
<https://gakusyu.chofu-city.jp/>
- 市民活動支援センター TEL 042-443-1220
市内で何か活動をする人を応援！ 相談から情報提供、運営支援など
調布市国領町2-5-15 コクティ2階
- 市民の広場（「市報ちょうふ」に掲載）
市民サークルの催しもの・会員募集を紹介しています

調布市の イベント・みどころ

- 調布市花火大会（7月～10月ごろ）
毎年多摩川の河川敷で行われています
- 調布市観光フェスティバル（開催日は毎年変わります）
様々な出店や出し物で賑わうほか、近年は調布のゆるキャラ達も参加します
- 映画のまち調布 シネマフェスティバル（2月～3月ごろ）
「映画のまち調布賞」授賞式をはじめ、各種関連イベントを約1か月にわたり
調布市内で開催する映画・映像の祭典です
- FC東京ホームゲーム
調布市ではFC東京を応援 味の素スタジアムでホームゲームが行われます
- 調布航空宇宙センター（JAXA 本社）
日本最大規模のスパコンがあり、宇宙・航空分野の研究を行っています（見学可・HPに案内あり）
- ゲゲゲ忌
名誉市民水木しげるさんのご命日である11月30日を中心に、スタンプラリーなどさまざまなイベントが行なわれます

市内イベントは他にも
たくさんありますよ！



調布市のことを 知りたい!

地域の情報は図書館の各分館でも集めています。
お気軽にお問い合わせください



●調布市ホームページ

トップページのインデックスから知りたい情報が探せます

災害、交通、気象情報もトップページで確認できます <https://www.city.chofu>

●調布市公式X (@chofu_shi)

災害、気象、交通情報やイベントなどをお知らせしています

●ラジオ 調布 FM 83.8MHz

イベント情報はもちろん、FC 東京の情報や最新の映画情報など様々な情報をお届けします

インターネット・スマホからでも聴けます 83.8(ハミングハート)MHzと覚えてください

●市民の手による まちの資料情報館

調布の歴史・名所はもちろん、知られざる見どころも掲載

実地調査に基づくレポートや写真が魅力です <https://lib-machi.chofu.com/>

●ちょうふどっとこむ

市内の求人やイベント、お店の情報が満載のサイト

FC 東京の試合のある日にサービスを行うお店も紹介しています <https://chofu.com/>

●調布経済新聞

調布市のニュースをお届けするニュースサイト

XとLINEのアカウントは「@chofukeizai」です <https://chofu.keizai.biz/>

図書館へようこそ! サービスを一部紹介

調布市立図書館のHP やXでの
情報もご覧ください!

<https://www.lib.city.chofu.tokyo.jp/>

●映画資料室

日活・大映を中心とした映画資料を見ることができます

●ビジネス仕事支援コーナー

ビジネス関連の展示やチラシ等の配布をしています

●健康医療情報コーナー

健康や病気、治療に関するパンフレットを配布しています

●レファレンスサービス

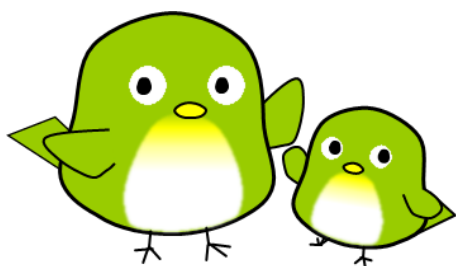
調べ物のお手伝いをしています。お気軽にお問い合わせください



調布市立図書館で利用できる！

調布観光におすすめの資料リスト

書名	著者名又は出版社	出版年	解説
調布市観光マップ	調布市観光協会	2023	調布市の観光スポットをまとめた1枚地図です
深大寺散策マップ	調布市観光協会	2019	国宝「釈迦如来倚像」のある深大寺の散策マップです
調布市ウォーキングマップ	調布市	2020	4キロから5キロほどで、調布市の文化や歴史、自然などを楽しみながら歩ける4コースを紹介
調布市×「ゲゲゲの鬼太郎」 第6期聖地巡礼マップ	調布市観光協会	2018 ～ 2020	アニメ「ゲゲゲの鬼太郎」で登場した調布の街並みを紹介したマップです vol.1からvol.5と総集編があります
見る知る歩く せんがわ地図	仙川地図研究所	2023	仙川駅周辺のお店をおしゃれに紹介した地図です
つつじヶ丘商店街マップ	つつじヶ丘商店会	2023	つつじヶ丘駅周辺のお店を紹介しています 市内で最も店舗数の多い商店街です（毎年改訂）
GoTo 国領 —国領の魅力発見!—	国領商盛会	2021	国領商盛会がつくった、商店会のお店紹介や周辺の情報が載っています 『GoTo 柴崎』『GoTo つつじヶ丘』もあります
調布・仙川本 —この街は、これから もっと面白くなる。—	柘出版社	2018	仙川を中心に調布の魅力を凝縮 さまざまなジャンルのお店を紹介しています
Chofu cycle map	〔 Trie KEIO CHOFU 〕	2019 ～	調布駅前のTrieで配布するサイクリングマップ カフェ・あそび場・映画・音と本などのテーマ別に出されています



調布市暮らしの道しるべ

(調布市立図書館 パスファインダーno.6)

令和6年4月

発行 調布市立図書館

調布市小島町2-33-1