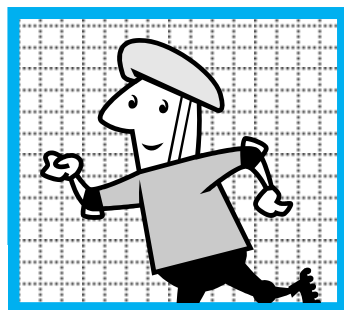
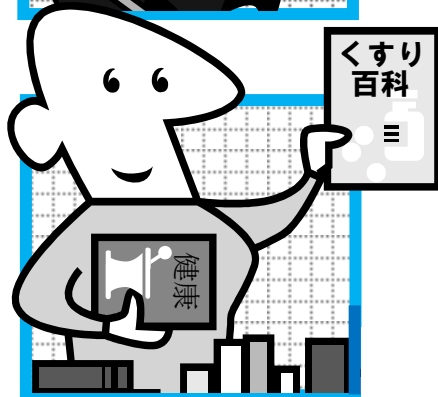
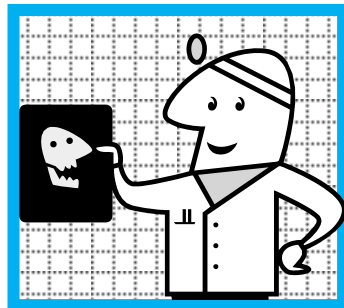
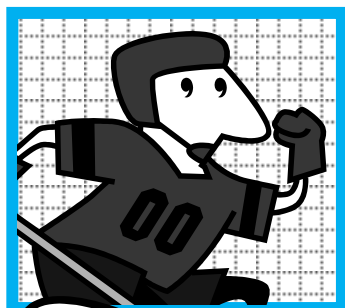


図書館の健康情報 使い方ガイド

健康・医療・病気について調べるお手伝いをします

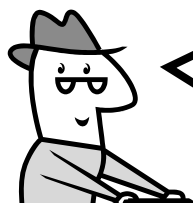
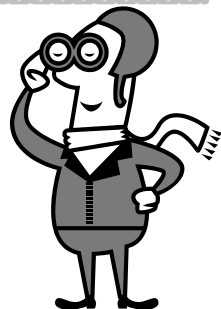


調布市立図書館

☎042-441-6181

図書館には医療や健康に関する本がたくさんあります

図書館には病気と治療、薬、健康法、病院ガイド、などの医学に関する本がたくさんあります。薬の事典・医学事典など、薬や病気のことを調べるための本もあります。



雑誌コーナーには、健康や病気と治療などに関する『NHK きょうの健康』などの雑誌もあります。



▲中央図書館4階 雑誌コーナー

お探しの本が
見つからない時は
職員にお気軽に
おたずねください。



レファレンスサービスを活用しよう！

調布市立図書館では、読書案内・調査研究などの調べものの相談をお受けしています。

病気の診断や、治療はできませんが、資料を集めたり、情報を提供することができます。

どうぞお気軽に
お問合せください。



〈例えば こんな質問にお答えしています。〉

- ・病名がわかったのだけど、その病気について詳しく知りたい。
- ・糖尿病で食事制限があるが、おいしい食事を作りたい
- ・検査数値について解説してある本を読みたい
- ・自分と同じ病気の人々の体験記はないか



健康・医療情報コーナーもご利用ください！

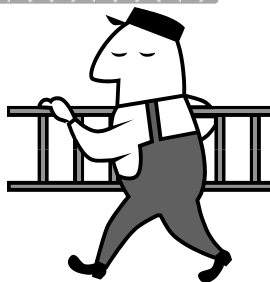
調布市立中央図書館5階の入口付近に「健康・医療情報コーナー」があります。

がんや認知症を中心に、健康や病気の予防に関するパンフレットをお持ち帰りいただけます。



利用支援サービスのご案内

利用支援サービスでは、通常の印刷文字による読書が困難な方、図書館へ来館するのが困難な方など、図書館利用に障がいのある方に向けたサービスを行っています。



本の宅配もしています



図書館を利用したくても来館できない市民の方に、図書館の資料をお届けします。お届け先は市内に限ります。

市内の病院や施設に、長期入院・入所の方にもご利用いただけます。

お問合せ・お申込み

中央図書館6階利用支援サービス窓口までお越しいただくか、電話でお問合せください。宅配のお申込みは分館でも承ります。代理の方のお申込みも受付けています。

中央図書館利用支援係

電話：042-441-6191

FAX：042-441-6190

受付時間：午前9時～午後5時

