

昭和 50 年 度

数字で見る図書館活動

調布市立図書館

われ算何を為すべきか

調布市立図書館長 萩原祥三

昭和50年度の年報を公開することになった。昭和49年4月から昭和50年3月までの一年間の調布市の図書館活動の成果が数字によって示される。

例えば調布市民がどれだけ図書館に登録したか。即ち、市民が自ら図書館へ足を運んで、利用する意志を示したのが登録である。従つて図書館活動の成果は最も収約されてこの登録率に示される。

この場合、図書館は自由の場であるから市民に図書館が利用を強制するわけはない。市民が自発的に資料利用の意志を確実に示したことになる。という利用目的であれ、図書館という知的な橋渡ストツクの場所には市民がめぐるという行動の意味は小さくない。

日本の図書館は長い間不活発な状況に^上あつたといふ条件を充分評価した上でない。この意味を鬼角極く見勝ちになる。

昭和49年度は前年の48年度に比べると、市民の登録率が約2%延びたという。これは重い数字である。10%から2%に延びるのと、20%から2%に延びるのでは全く数字のもつ意味が違ふのである。従来の図書館の常識では、利用者の登録率が20%を超えることなどは不可能と考えられていた。私自身20%までは延びるであろう。然し問題は、20%を超えてどこまで達するか、一応30%までは可能性としては考えられると思うが、それは分館網が全く完備し、蔵書能力を充分もつ新中央館が建設された時の目標である。分館網もあと少し建設を残し、新中央館の目途のたたない現在においては、20%の数字を超えていくことはかなり困難と思える。この点とからの延びが極めて苦しい斗いとな

るのである。従つて49年度の数字を締切つて結果を弾いてみるまでは心配だったのである。

貴重な市民の税金を少しでも有効に働かせて、市民生活の中に返してゆくために我々は、毎の労働を重ねているのである。毎日の労働の意識の中には勿論税金とその成果とは直結しているわけではないだろう。ともすれば出来上つている組織の中に、ただ就職して生活するという意識に支配され易い。喰う手段としてどこかの組織にぶら下るといふことは、現在のような社会の発展段階では已むを得ないが、人間が「生きる」という存在への意識が目覚めるとき、税金というものによつて生活している事実は何を意味するかを考えてみなければならない。

税金の中には勿論種々様々な発生源があるが、市税の主な源泉は、市民税という労働の対価から成つていふことを考えると、その税源によつて日々の生活の糧を得ているものは、他人の労働を盗んではならないといふのが、最低のモラルとならう。他人の労働を盗むことが罪悪視されてきたのは長い歴史をもつ。

人間の生存の平等性という概念も、近代の産物ではなくして、もつと早い時期に現われてきている。それは宗教の発生と同じ時期とみることもできる。

キリスト教の中にも儒教の中にもある根本思想は、人間の平等という概念である。

生産力の発展と技術の巨大の進歩は、人間に支配の原理を発生させる根柢をも生じたが、人間がもつと豊朴で謙虚な時代には、人間は支配の原理をもたなかつたと思ふ。支配を否定していく現代の運動の根柢にあるのが平等への志向であり、平等を可能ならしめるのが、個と個のそれぞれのもつ認識の能力の開発であり、学習への平等な福利を保障する

方法論の確立であらう。

図書館というものの現代社会における存在意義が問われるのか、このようなかかわりの中をなければならないのは、既に明らかなことであらう。

現代社会に存在する知識、情報が開かれていなければ、すべての人間が手に入れることは不可能であらう。情報や知識の統制が、いかに人間の支配にとつて重要な意味をもっているかは、あまねく歴史の証明済みのことである。

図書館はその意味あいから、もし開かれた社会を目指そうと努めるなら、言論の自由のため最も勇敢な場所であなければならない。図書館の経営が公的機関たる自治体の運営に任せられているということは、一面公共性の保障の証とつてはいるが、その内実は必ずしもそうではない。自治体じたいの体質と歴史もさることながら、自治体と担う人間が、先述のように、他人の労働を「盗む」とは罪悪であるという意識に尊かれているわけではなからぬのである。それが図書館経営に當つて最も心配していることはこの点である。我々は手な経営法、図書館の中において多くの如き職務倫理を確立しているわけではなからぬか、そこを目指さない限り、本物の図書館は創り得ないと信じている。

昭和47年度は、調布の図書館が創られてから4年に當る。また歴史を創るところか、そのスタートに當つたとき忍えなげ年月である。然しその経営の基盤は少しずつ固まりつつあり、若くして、情熱で溢れた、而も未来の豊穡に望んだ人材が、皆々として努力を重ねてくれている。

日頃の館員の成果に報いるために、ここに年報を市民のために贈りたい。

目 次

目 次

岡布市立図書館長 萩 豊 洋 三

I 概 況

- 1 岡布市の人口
- 2 収 入 (年次別決算額、昭和49年度別内訳)

II 図書館の概況

- 1 全館配置図
- 2 区館別施設概況
- 3 事務分掌と運営組織
- 4 貸出制度と開館時間
- 5 将来計画

III 蔵 書

- 1 年次別蔵書冊数
- 2 種別・分類別蔵書冊数
- 3 月別受入冊数
- 4 分類別除館冊数
- 5 将来計画

III 貸 出 状 況

- 1 年次別貸出冊数
- 2 月別貸出冊数

3 館別・月別登録者数

IV 入 館 状 況

- 1 年次別入館者数
- 2 地域別入館者数
- 3 職業別入館者数

V 貸 出 状 況

- 1 年次別貸出冊数
- 2 館別・月別貸出冊数

VI その他の利用状況

- 1 館外活動参加状況
- 2 視聴覚教育機器・教材と、その貸出状況

I. 概 況

調布市は、副都心新宿から西へ私鉄（京王線）で約15分の位置にある典型的な近郊住宅都市である。

東西約7km、南北約3kmで、総面積約2ノ、8km²を有している。地形は武蔵野台地と立川台地上でなかり、南端に多摩川が流れる絶好の住宅地である。

人 口

(1) 町 別 人 口

人口の分布状況を町別にみると、国道20号（甲州街道）と、それと平行して走る私鉄（京王線）に添って街を形成している地域（小島町、布田町、国領町、仙川町等）と、新しく集団住宅の建設によって形成された住宅地（緑ヶ丘・西つつじヶ丘・染地等）に大別することができる。

(2) 年 令 別 人 口

年令階層別に見ると20代が最も多く、その前後がそれに続いている。また、青少年層では15代が最も少なく、低年令層は、また際々に多くなっている。

グラフに表わすと（「イーブー（2）クラブ」のようになる）。

(3) 人 口 の 増 加

昭和35年～45年の急激な人口の増加は、緑ヶ丘団地（昭和36～37年）、神代団地（昭和40年）、多摩川団地（昭和41年）の三大団地の入居によることが大きな要因となっているが、そのほかにも、人口の都市集中化の波をまともに受けて、個人住宅やアパート・マンションが急増し、異常な人口増加率と

なった。しかし、その後、地価の高騰とありまうて減少し、現在は安定しつつある。

2. 財 政

昭和49年度は、財政的に大きな変化があった。つまり、石油ショック以来、地方自治体における財政の危機が深刻化し、昭和50年度に至つては従需抑制策の影響を受けて補助・起債の統制と、インフレの激化による物件費・人件費の高騰は、経済高度成長によつてもたうされた諸々の行政需要に対応しきれず、地方自治体における財政を破滅的に押し手つた。

したがって、教育行政の中でも義務教育以外の社会教育に対する制約は特に強まる中であつて、図書館の運営は、ますますむづかしくなつていくことが予測されるが、そのような状況下であつて、昭和49年度末に若葉分館を建設し、昭和50年度当初、職員を配して開館できたことは、当市に於ける図書館の位置づけが確立されているといえる。

(1) 年度別決算額の推移

昭和49年度の市費総額は、約146億1,900万円、調布市立図書館中央館が開館した昭和41年度の決算額と比較すると約7倍になつている。

この中で教育費の占める割合は約28パーセントである。更に図書館費は（ただし人件費は含まず）約1億7,400万円に達し、市費の1.18パーセント、教育費の23パーセントを占めている。

図書館のうち、図書購入費は44,853千円となり、人口1ノ、100人当たり約235円となる。（ただし、この中には雑誌、逐次刊行物、

（昭和41年）

これは、昭和41年人口1人当り17円であつた図書費が、物価の上昇はあつたものの、実に14倍に上つたことになる。

（2）図書館費内訳

昭和41年等は、工事費高騰の中、若葉分館の建設を行つたため、若葉分館建設費約7760万円を占め、工事費高騰が1億円に達しており、大きな比重を占めている。また、図書購入費の大幅増加が目立っている。

それ等を除く運営費については、物価指数の上昇を考慮すると、ほとんど増加されずにいたといえる。

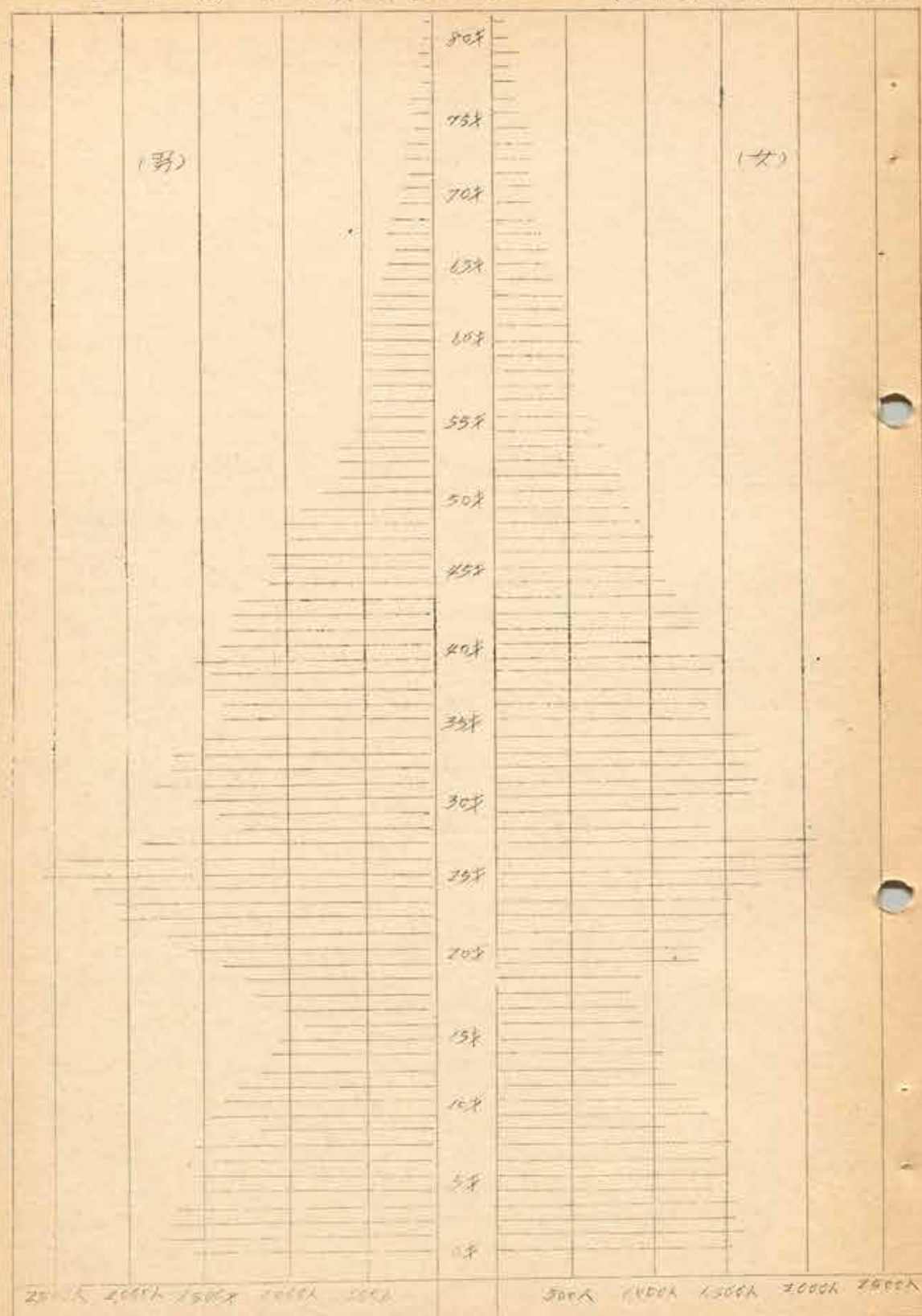
(9)

I-1-12 市別世帯数と人口 (50・1・1現在)

| 市 別 | 世帯数 | 人口総数 | 男 女 別 | | 面積 (1000㎡) | 人口密度 (1000㎡) | 備 考 |
|----------------|-------|--------|-------|-------|---------------|-----------------|------------|
| | | | 男 | 女 | | | |
| 藤田 給 | 1226 | 4722 | 2432 | 2284 | 6760 | 6.213 | |
| 上石 原 | 3110 | 8009 | 4212 | 3797 | 6828 | 9.673 | |
| 下石 原 | 1490 | 12126 | 6332 | 5808 | 1424 | 8.509 | |
| 第 二 見 | 3097 | 2727 | 4515 | 4214 | 5901 | 9.688 | 富坂・第三・第五都住 |
| 小 島 | 3354 | 7012 | 4613 | 4400 | 6754 | 11.960 | |
| 布 田 (富田・布田) | 3467 | 9213 | 4514 | 4591 | 1642 | 8.841 | |
| 下布 田 | 733 | 1970 | 233 | 987 | 6172 | 11.257 | |
| 羽布 田 | 2474 | 6633 | 3057 | 2776 | 6672 | 8.978 | |
| 国 領 | 6213 | 16532 | 8468 | 8124 | 1580 | 10.463 | 国領都住 |
| 天 地 | 3726 | 12303 | 6140 | 6163 | 1600 | 12.363 | 多摩川団地 |
| 深大 井 | 7465 | 20746 | 10822 | 9924 | 4106 | 5.052 | |
| 佐 原 | 1925 | 4867 | 2449 | 2418 | 6686 | 7.095 | |
| 松 崎 | 2585 | 6766 | 3515 | 3251 | 1587 | 11.526 | |
| 入 間 | 2832 | 6852 | 3850 | 3002 | 6845 | 8.109 | 入間都住 |
| 東つづ 丘 | 1707 | 4327 | 2142 | 2185 | 6421 | 10.277 | |
| 西つづ 丘 | 4452 | 12763 | 6372 | 6391 | 6742 | 12.263 | 神代団地 |
| 若 葉 | 1957 | 4907 | 2540 | 2367 | 5972 | 8.577 | |
| 仙 川 | 1836 | 4650 | 2331 | 2319 | 6513 | 9.064 | |
| 藤々 丘 | 2810 | 8412 | 4117 | 4295 | 6580 | 14.563 | 仙川団地 |
| 藤野 台 | 3630 | 7453 | 4062 | 3391 | 6695 | 10.723 | |
| 野 永 | 6 | 20 | 10 | 10 | 6446 | 45 | |
| 面 町 | 3 | 4 | 1 | 3 | 1123 | 4 | |
| 上 十 給 | 61 | 92 | 44 | 48 | 6603 | 30.667 | |
| 不 明 | | | | | 1129 | | |
| 合 計 | 67742 | 170606 | 87684 | 82922 | 21790 | 7.828 | |

(10)

I-1-(2) 年令別人口グラフ (昭和50年1月1日現在)



(11)

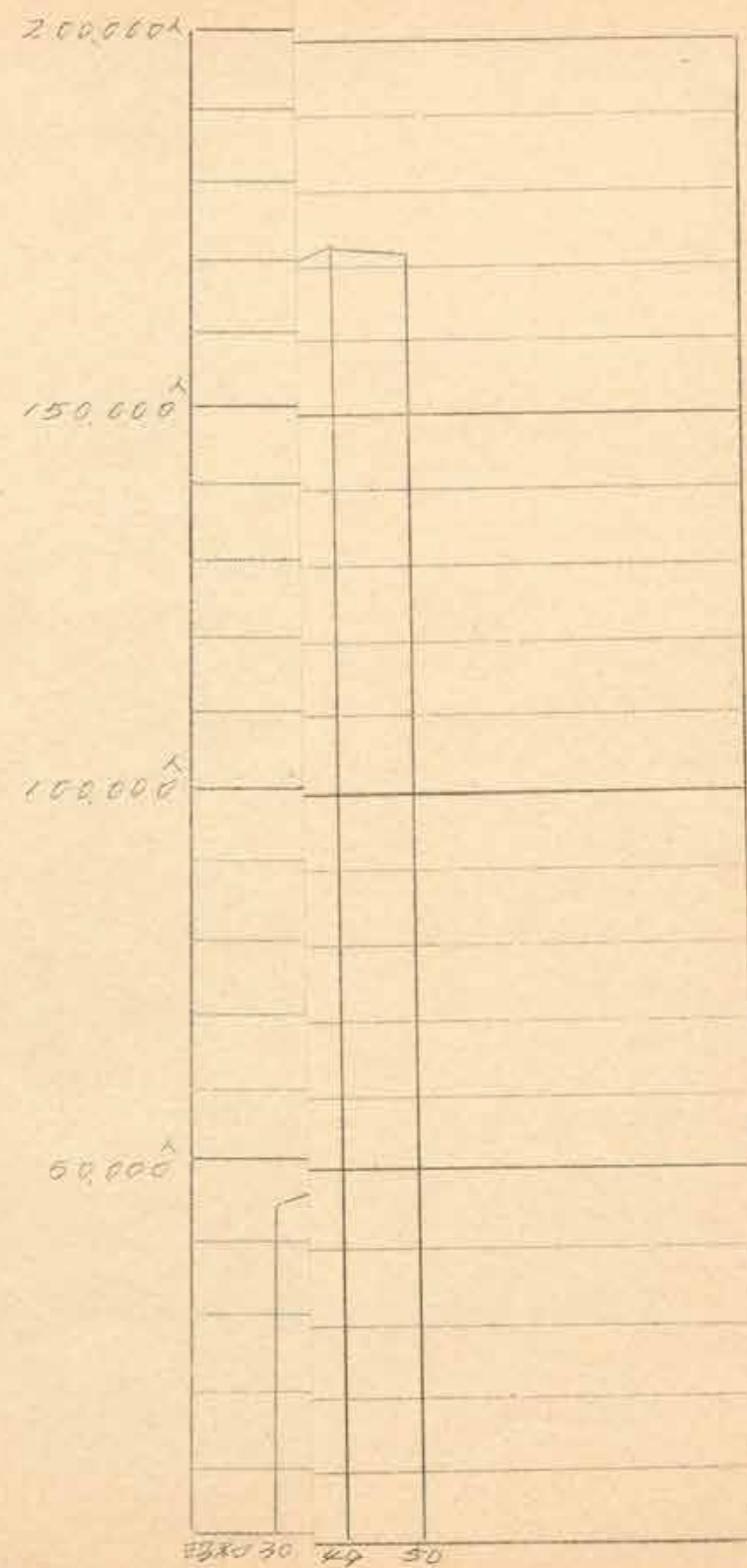
I-1-(3) 新布市の年別世帯数と人口 (各年1月1日現在)

| 年 別 | 世帯数 | 人 | | 口 | 増加数 | 備 考 |
|------|--------|--------|--------|---------|--------|------------------|
| | | 男 | 女 | 計 | | |
| 昭和30 | 10,154 | 22,375 | 22,013 | 44,388 | 2,633 | 30.4.1 市制施行 |
| 31 | 10,863 | 23,216 | 23,255 | 47,071 | 2,920 | |
| 32 | 11,890 | 25,183 | 25,208 | 50,991 | 3,507 | |
| 33 | 12,909 | 27,594 | 26,904 | 54,498 | 3,401 | |
| 34 | 14,413 | 30,584 | 29,315 | 59,899 | 4,376 | |
| 35 | 15,666 | 32,385 | 31,910 | 64,295 | 5,499 | |
| 36 | 16,853 | 35,425 | 34,369 | 69,794 | 6,073 | |
| 37 | 18,712 | 39,107 | 36,760 | 75,867 | 7,621 | |
| 38 | 21,229 | 42,854 | 40,634 | 83,488 | 10,356 | |
| 39 | 24,803 | 48,278 | 45,566 | 93,844 | 9,139 | |
| 40 | 27,859 | 52,736 | 50,247 | 102,983 | 16,661 | |
| 41 | 32,715 | 61,145 | 58,499 | 119,644 | 12,814 | 41.6.10 中央警察署 |
| 42 | 37,167 | 67,434 | 65,174 | 132,608 | 7,353 | |
| 43 | 42,207 | 70,951 | 67,860 | 138,811 | 6,726 | |
| 44 | 44,480 | 74,545 | 71,992 | 146,537 | 7,002 | |
| 45 | 55,726 | 78,336 | 75,203 | 153,539 | 5,487 | |
| 46 | 58,248 | 81,417 | 77,609 | 159,026 | 3,418 | |
| 47 | 60,242 | 83,201 | 79,243 | 162,444 | 6,186 | |
| 48 | 62,428 | 86,514 | 82,116 | 168,630 | 2,651 | |
| 49 | 63,359 | 88,094 | 83,187 | 171,281 | - 675 | |
| 50 | 63,742 | 87,684 | 82,922 | 170,606 | | |

(12)

I-1-(3) 7. 3

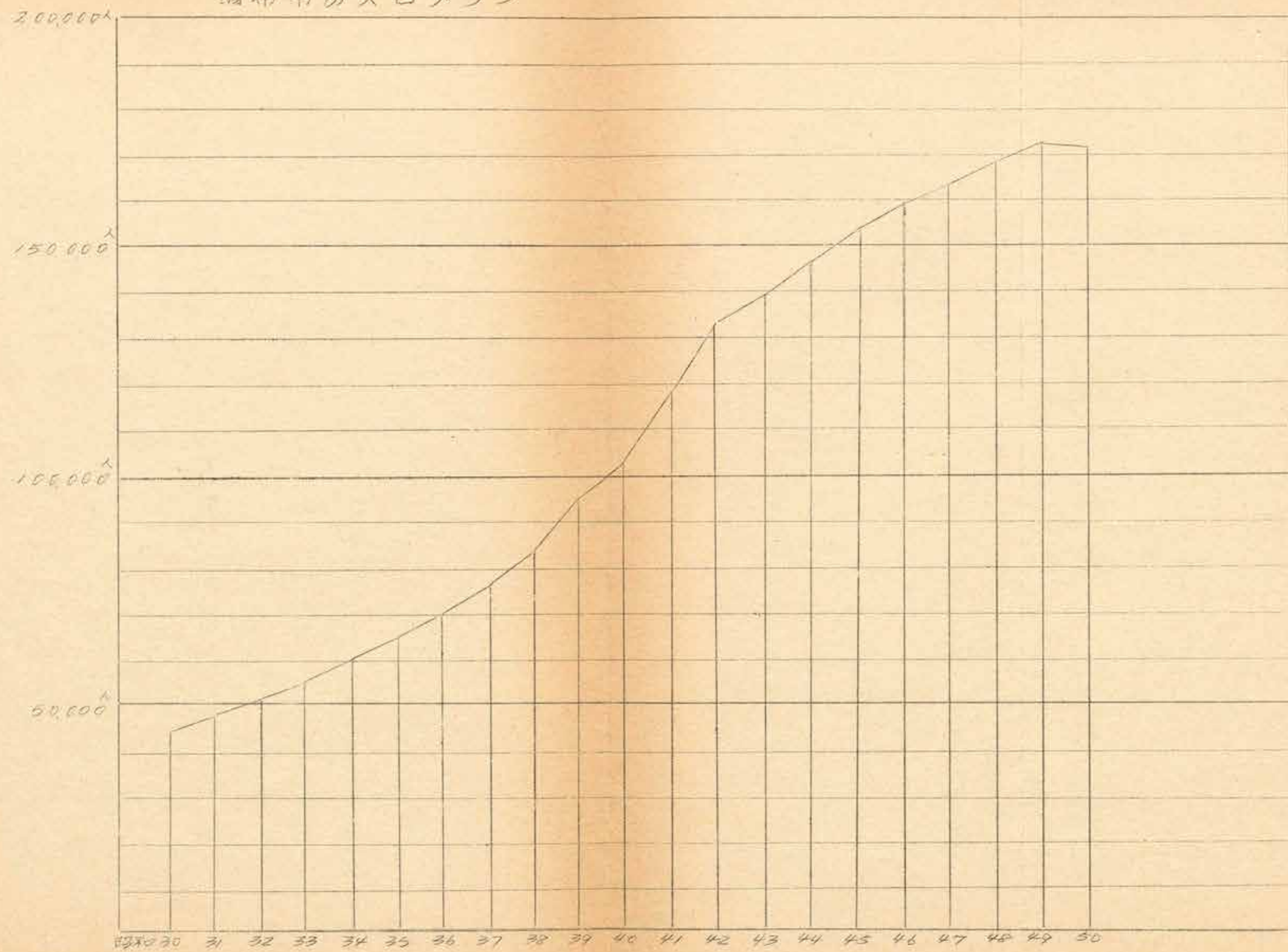
(13)~(14)



I-1-(3)グラフ

調布市の人口グラフ

(13)~(14)



工-2-(1) 多別次算額の推移

人口はその年度の12月末日 経費はその年度の決算額

| 科目 | 年度 | 40 | 41 | 42 | 43 | 44 | 45 | 46 | 47 | 48 | 49 | 単位 |
|-----------|----|--------|--------|--------|--------|---------|---------|---------|----------|----------|----------|----|
| 市費総額 | 指数 | 229966 | 211154 | 253548 | 302134 | 312353 | 311445 | 2673137 | 11617143 | 12832627 | 14619097 | 十円 |
| 教育費 | 指数 | 463770 | 436163 | 574563 | 711136 | 1002093 | 1512054 | 1715678 | 2355806 | 4371727 | 4090374 | |
| 市費に占める割合 | | | 100 | 112 | 146 | 126 | 290 | 363 | 553 | 608 | 192 | |
| 国庫経費 | 指数 | 18965 | 5914 | 5946 | 16578 | 44412 | 48253 | 45272 | 34140 | 27698 | 177055 | |
| (国庫費) | | | 2044 | 2946 | 3326 | 4787 | 5255 | 12029 | 15435 | 20878 | 40083 | |
| (建設費) | 指数 | 17348 | 0 | 0 | 9120 | 3774 | 30880 | 17800 | 0 | 53287 | 100689 | |
| (その他) | | | 3870 | 3000 | 4132 | 35851 | 12118 | 15443 | 18704 | 23533 | 32283 | |
| 教育費に占める割合 | | | 100 | 101 | 280 | 751 | 816 | 766 | 577 | 1652 | 2926 | |
| 人口 | 指数 | 102983 | 119644 | 132458 | 137811 | 146558 | 153509 | 159026 | 168630 | 171281 | 170606 | |
| 人口1人あたり市費 | | | 100 | 111 | 117 | 122 | 128 | 133 | 141 | 143 | 142 | |
| 同教育費 | | 16798 | 17447 | 17779 | 22042 | 26771 | 39830 | 48263 | 69247 | 74921 | 85689 | 単位 |
| 同国庫経費 | | 4552 | 4063 | 4338 | 5086 | 6836 | 9850 | 12046 | 13970 | 25524 | 23978 | 円 |
| 同国庫購入費 | | 184 | 49 | 45 | 118 | 303 | 314 | 285 | 202 | 370 | 1014 | |
| | | | 17 | 22 | 24 | 33 | 34 | 75 | 92 | 122 | 235 | 十 |

※ 国庫経費に職員の給与等人員費は含まれていない。

※ 人口1人あたりの金額の単位は円を示す。

I-2-1-(2) 図書館費

() は内訳

| 部 | 47年度 | | 48年度 | | 49年度 | | 経 | 明 | 50年度 |
|---|------------|--------|------------|-------|--------------|-----|---|---|------------|
| | 決算額 | 百分比 | 決算額 | 百分比 | 決算額 | 百分比 | | | 当 |
| 総 | 180,000 | 0.33% | 180,000 | 0.18% | 252,000 | | 多 | 経 | 252,000 |
| 費 | 144,310 | 4.23 | 193,236 | 1.98 | 266,972 | | 経 | 備 | 279,200 |
| 取 | 407,000 | 1.19 | 544,000 | 0.52 | 670,000 | | 員 | | 14,370,000 |
| 取 | 189,430 | 0.55 | 253,080 | 0.26 | 350,320 | | | | 271,000 |
| 交 | 10,000 | 0.03 | 10,000 | 0.01 | 10,000 | | | | 10,000 |
| 一 | 6,018,644 | 1.763 | 6,876,580 | 7.04 | 11,760,934 | | | | 12,898,000 |
| 級 | 64,880 | 0.19 | 69,990 | 0.07 | 90,400 | | | | 108,000 |
| 食 | 364,991 | 1.07 | 560,461 | 0.57 | 909,077 | | | | 745,000 |
| 役 | 3,234,188 | 11.29 | 4,494,037 | 8.70 | 10,202,802 | | | | 12,440,000 |
| 委 | 2,146,000 | 9.22 | 3,313,800 | 0.34 | 3,248,000 | | | | 629,000 |
| 使 | 809,900 | 2.37 | 532,864.90 | 5.404 | 1,006,898.55 | | 清 | 理 | 2,500,000 |
| 工 | 769,780 | 0.23 | 99,985 | 0.10 | 179,515 | | 事 | 務 | 190,000 |
| 事 | 20,361,590 | 59.64 | 25,003,828 | 25.59 | 55,545,033 | | 費 | 率 | 36,200,000 |
| 業 | 15,444,795 | 14.521 | 20,877,643 | 21.37 | 40,033,774 | | 若 | 干 | 30,870,000 |
| 備 | 314,690.00 | 1.922 | 888,000 | 0.85 | 1,092,510 | | 費 | 率 | 3,000,000 |
| 品 | 59,742.00 | 1.053 | 201,044.5 | 2.06 | 1,850,450.1 | | 建 | 設 | 2,200,000 |
| 購 | 1,182,475 | 1.946 | 1,280,690 | 1.31 | 2,528,659 | | 費 | 率 | 200,000 |
| 入 | 34,080 | 0.11 | 89,080 | 0.09 | 92,080 | | 等 | | 102,000 |
| 費 | 0 | 0 | 0 | 0 | 494,940 | | | | 0 |
| 費 | 0 | 0 | 0 | 0 | 0 | | | | 10,000 |
| 費 | 5000 | 0.01 | 5,000 | 0.01 | 5,000 | | | | 2000 |
| 公 | 541,992.81 | 9.77 | 97,697.719 | 10.0% | 173,854.98 | | | | 70,877,000 |
| 計 | | | | | | | | | |

II 図書館の概況

調布市では、スツプ・ローベルを配置せず、最初から市内の全ての地域に図書館(分館)を設置する分館網方式をとっている。

1 分館配置図(サービス・エリア)

基本計画に基づいて配置される分館別、奉仕対象地域を決定すると(Ⅱ-1-(1)分館配置図)のようになる。今年度若葉分館が開館し、中央館を含めて7館の奉仕対象地域をみると、全人口の約8.2%、面積比として約81%が網羅されることになる。

2 各館別施設概況

各館の施設は、表(Ⅱ-2-(1)施設状況)のようになっている。将来的には、全市を3ブロックに分けて各ブロックに500㎡程度の大型分館(地域館)をもうけ、更に中央館としての機能を十分に果たすことのできる新中央館(4,000㎡)の建設が望まれる。

3 運営組織と事務分掌

図書館運営に関する条例、規則は次のとおりである。

調布市立図書館設置条例

調布市立図書館々則

調布市立図書館業務規程

調布市立図書館職員勤務時間・休憩時間等に関する規程
なお昭和50年4月1日より、教育委員会内規として、次の内規が定められた。

調布市立図書館協力員の設置および勤務に関する内規

(1) 新市市立図書館業務規程(昭和41年3月30日 教育委員会規程)

第1号 (抜粋)

(係の設置)

第2条 館に次の係を置く

(1) 庶務係

(2) 図書係

(分掌事務)

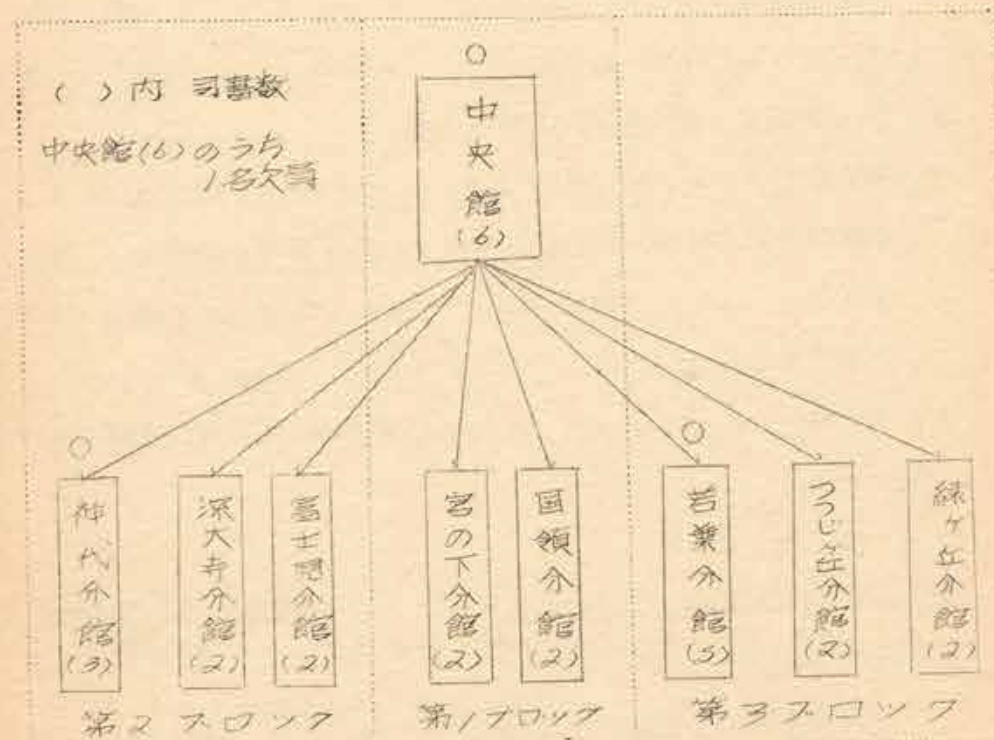
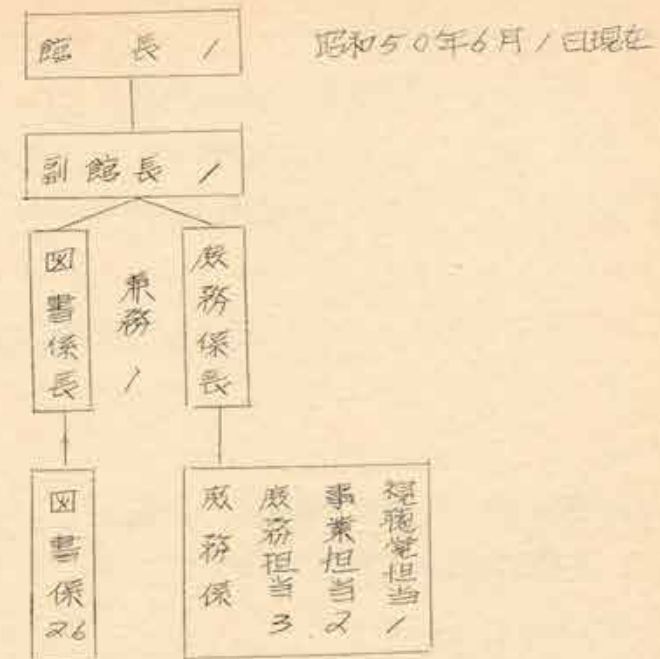
第3条 各係の分掌事務は、次のとおりとする。

庶務係

- (1) 公印の保管に関する事。
- (2) 文書の收受、発送に関する事。
- (3) 施設、設備の維持管理に関する事。
- (4) 企画、運営、統計及び調査に関する事。
- (5) 関係各機関との連絡に関する事。
- (6) 予算の編成及び執行に関する事。
- (7) 館内の取扱いに関する事。
- (8) その他、他係に属さない事項に関する事。

図書係

- (1) 図書資料並びに郷土資料の収集、整理、保管及び利用に関する事。
- (2) 整本及び修理に関する事。
- (3) 読書案内及び読書相談に関する事。
- (4) 読書会、研究会、講演会、映画会、鑑賞会等の開催及び奨励に関する事。
- (5) 郷土資料に関する事。
- (6) 図書室の利用並びに管理に関する事。
- (7) 図書資料の相互貸借に関する事。



4 貸出制度と開館時間

調布市の図書貸出冊数と貸出期間は、1人1回2冊、1ヶ月間である。これは1人1冊10日間であったものを、昭和49年度から改めたものであるが、今後更に貸出冊数について検討し、増冊していく方向である。

しかし、3冊～5冊に増加できない最大の要因は、職員(定員)が十分でないことによる。

(個人貸出)

第9条 館長は、図書資料を個人に貸出すことができる。

2 図書資料の個人貸出しを受けようとする者は、個人登録票に記入しなければならない。

3 個人登録票は調布市内に住居を有しまた調布市内に通勤・通学している、毎元確定な者に対し、本人の請求によりこれを交付する。

4 個人登録票の有効期間は1年とする。

5 個人登録票は貸与若しくは譲渡してはならない。貸与され、もしくは譲渡され、または紛失届を出された個人登録票は無効とする。

6 個人貸出しのできる図書資料は原則として2冊(部・種)とする。

7 図書資料の貸出期間は1ヶ月以内とする。

8 個人貸出しを受けようとする者に対する個人登録票は各館ごとに交付する。

(団体貸出)

第10条 図書資料の団体貸出しを受けようとするものは団体登録票に記入しなければならない。

2 団体登録票は社会教育関係団体、官公署、会社、学校等の代表者の申請により、館長が審査の上該当と認めた場合に交付する。

3 団体登録票の有効期間は1年とする。

4 館長は、図書資料の団体貸出しを受けた機関、または団体の代表者に対しその利用状況について報告を求めるとなできる。

5 同時に団体貸出しのできる図書資料は原則として100冊(部・種)以内とする。

6 同一の図書資料の団体貸出期間は1ヶ月以内とする。

開館時間と休館日

| 館名 | 開館時間 | 休館日 |
|-----|--------------------------------|-----|
| 中央館 | 日 10:30～17:30 | 月曜日 |
| | 火・土 12:00～19:00 | |
| | 水・木・金 12:00～17:30 | |
| 分館 | 毎日 13:00～17:00 | 月曜日 |
| | ただし、若葉分館は 日曜日のみ 10:30～17:00 | 金曜日 |

※中央館開館日は毎日、7:30開館

休館日はこのほか

○ 毎月第3火曜日

国祝の祝日(この日が月曜日の場合は翌日)

年末年始

5 将来計画

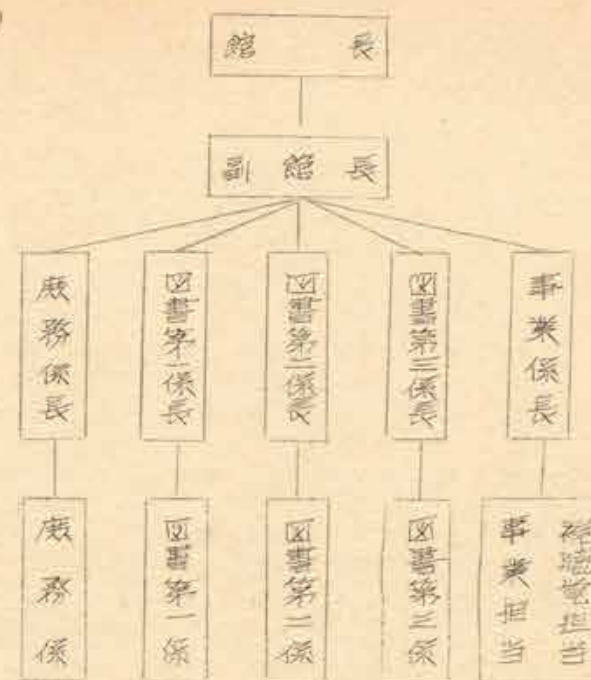
図書館は調布市の長期計画に基づいて建設を進めている。基本的には、下記三原則を満す分館設置をすることによって、市内のどこでも利用者が気軽に図書館を利用できるようになることにある。

- (1) 人口2万人に一つの図書館
- (2) 半径400メートルに一つの図書館
- (3) 二つの小学校区に一つの図書館

具体的には、全市に12の図書館を建設し、別表(Ⅱ-1-(1))のとおり配置しようとするものである。

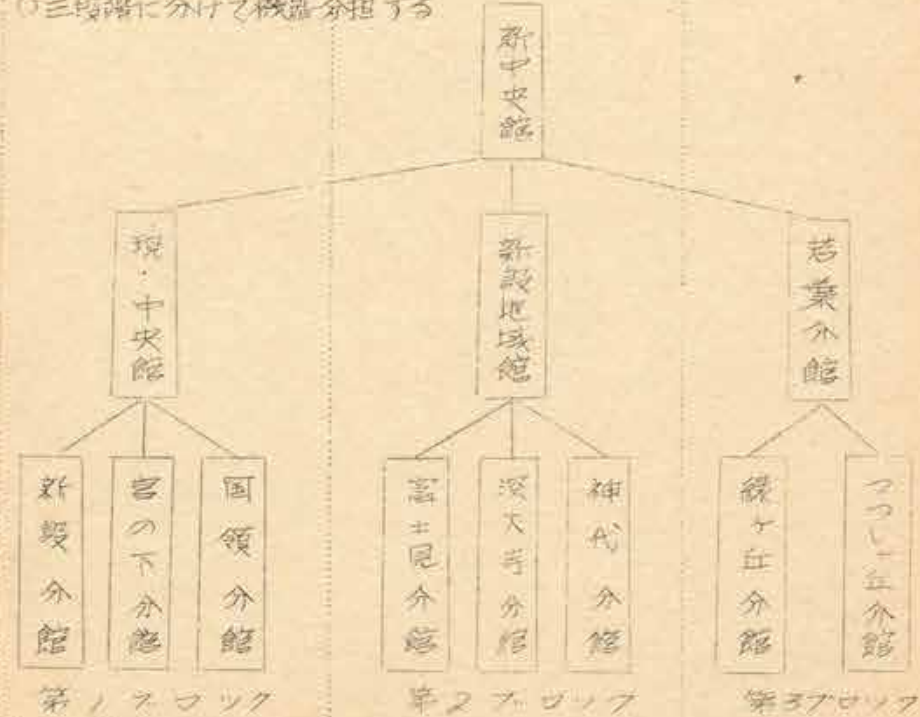
計画に対する実施状況としては、今年度当初に若葉分館を開館したことによつて、全部で9館が活動している。残る未設置地区は、佐須地区と栄地区のみとなつたが、機能的な面から中央館としての役割を十分果たすことのできる本格的中央館の建設が必要不可欠である。

組織図(案)

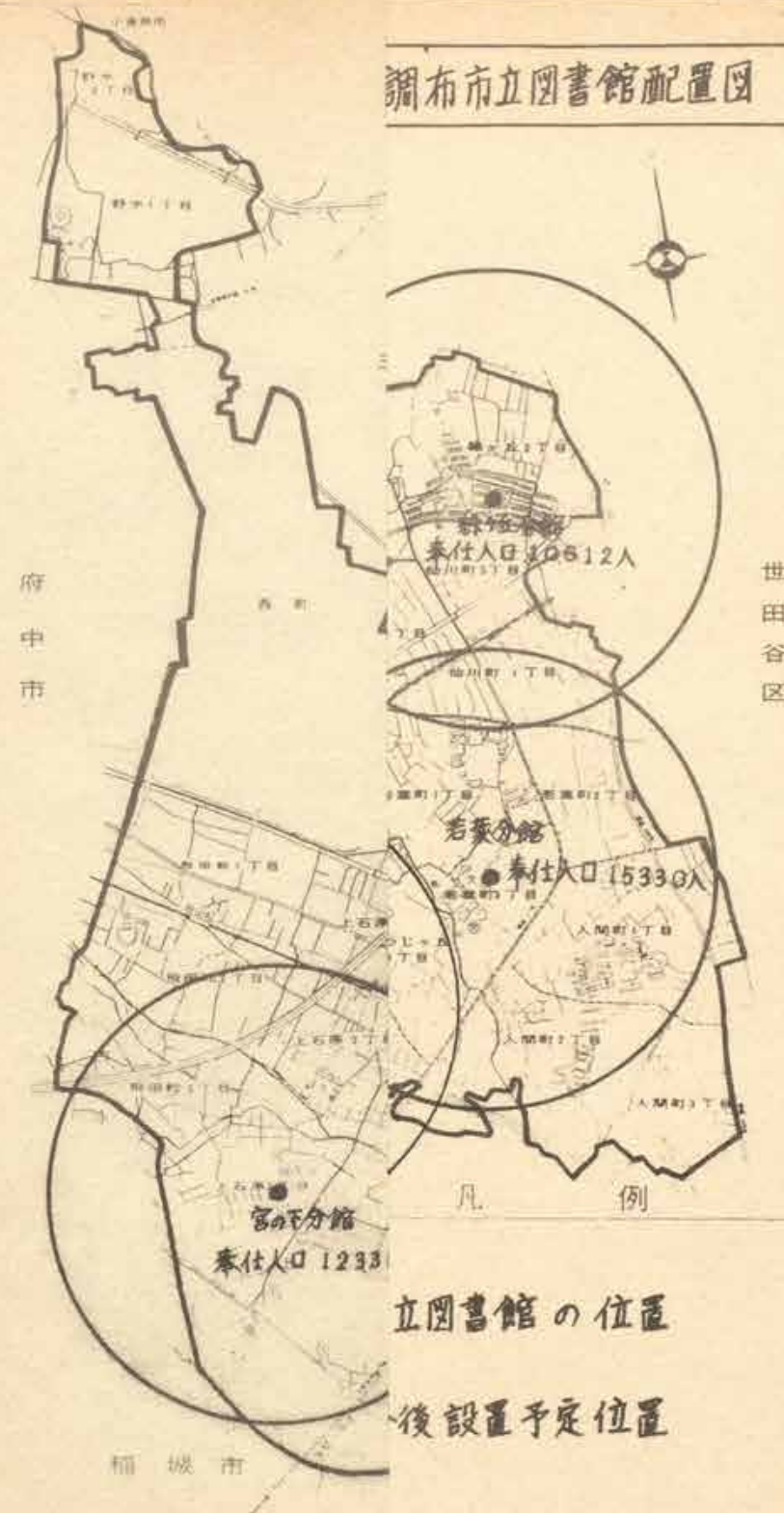


将来構想図

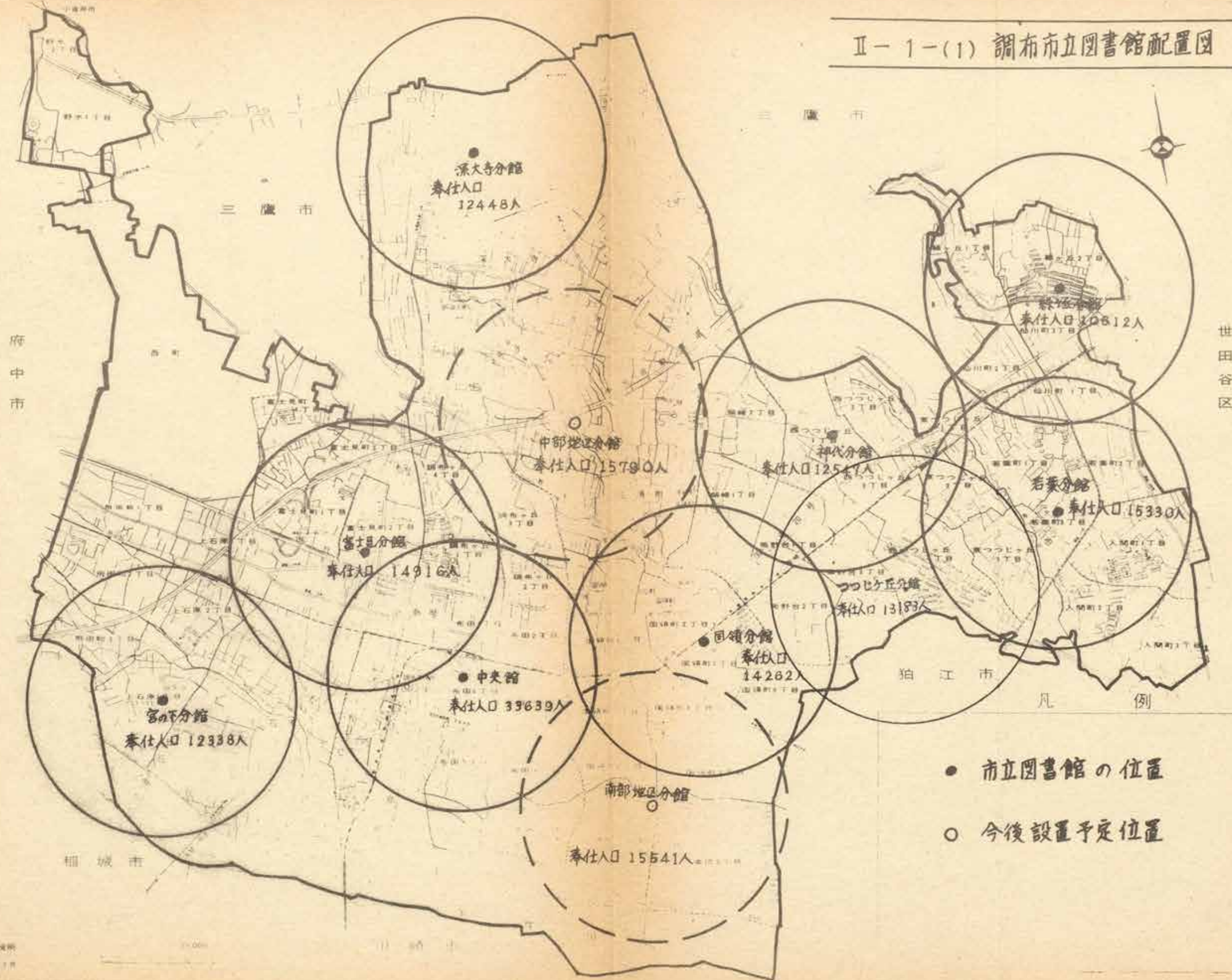
① 三段階に分けて機能的分担する



調布市立図書館配置図



II-1-(1) 調布市立図書館配置図



II-1-(2) 分館別奉仕対象人口と面積

| 中 央 館 | | | 国 領 分 館 | | | つつしび分館 | | | 深大寺分館 | | | 神 代 分 館 | | | 宮の下分館 | | |
|-------|------------|---------------------------|---------|------------|---------------------------|--------|------------|---------------------------|-------|------------|---------------------------|---------|------------|---------------------------|-------|------------|---------------------------|
| 町 名 | 人 口 (人) | 面 積 (km ²) | 町 名 | 人 口 (人) | 面 積 (km ²) | 町 名 | 人 口 (人) | 面 積 (km ²) | 町 名 | 人 口 (人) | 面 積 (km ²) | 町 名 | 人 口 (人) | 面 積 (km ²) | 町 名 | 人 口 (人) | 面 積 (km ²) |
| 下石原 | 7288 | 0.254 | 国領町 | 2076 | 0.174 | 菊野台 | | | 深大寺町 | 12448 | 2.464 | 紫 崎 | | | 高田谷 | | |
| 小島町 | 9018 | 0.254 | 国領町 | | | 1丁目 | 226 | 0.030 | | | | 1丁目 | 1406 | 0.126 | 2丁目 | 1803 | 0.239 |
| 布 田 | | | 1丁目 | 253 | 0.053 | 2丁目 | 516 | 0.063 | | | | 2丁目 | 3795 | 0.270 | 3丁目 | 880 | 0.246 |
| 1丁目 | 1391 | 0.091 | 2丁目 | 543 | 0.111 | 3丁目 | 2757 | 0.225 | | | | 菊野台 | | | 上石原 | 497 | 0.053 |
| 2丁目 | 2738 | 0.138 | 3丁目 | 2234 | 0.172 | 東770ヶ丘 | | | | | | 1丁目 | 691 | 0.070 | 上石原 | | |
| 3丁目 | 1089 | 0.159 | 4丁目 | 1499 | 0.210 | 2丁目 | 733 | 0.066 | | | | 東770ヶ丘 | | | 2丁目 | 2021 | 0.217 |
| 4丁目 | 865 | 0.113 | 5丁目 | 1060 | 0.072 | 3丁目 | 480 | 0.057 | | | | 1丁目 | 893 | 0.067 | 3丁目 | 2274 | 0.295 |
| 5丁目 | 1618 | 0.145 | 5丁目 | 1339 | 0.200 | 西770ヶ丘 | | | | | | 2丁目 | 1100 | 0.092 | 下石原 | 4252 | 0.270 |
| 6丁目 | 755 | 0.173 | 紫崎町 | 158 | 0.065 | 4丁目 | 8101 | 0.402 | | | | 西770ヶ丘 | | | | | |
| 上布田町 | 829 | 0.223 | 紫崎1丁目 | 1407 | 0.126 | | | | | | | 1丁目 | 2420 | 0.262 | | | |
| 下布田町 | 1970 | 0.175 | 菊野台 | | | | | | | | | 2丁目 | 1213 | 0.167 | | | |
| 国領町 | | | 1丁目 | 922 | 0.100 | | | | | | | 3丁目 | 1029 | 0.111 | | | |
| 1丁目 | 1991 | 0.130 | 2丁目 | 1905 | 0.147 | | | | | | | | | | | | |
| 5丁目 | 1591 | 0.117 | | | | | | | | | | | | | | | |
| 瀬布ヶ丘 | | | | | | | | | | | | | | | | | |
| 1丁目 | 1189 | 0.214 | | | | | | | | | | | | | | | |
| 2丁目 | 1307 | 0.115 | | | | | | | | | | | | | | | |
| 合 計 | 33639 | 3.401 | 合 計 | 14262 | 1.435 | 合 計 | 13183 | 0.903 | 合 計 | 12448 | 2.464 | 合 計 | 12547 | 1.177 | 合 計 | 12332 | 1.640 |

| 富士見分館 | | | 緑ヶ丘分館 | | | 若葉分館(仮)建設中 | | | 築地分館(仮)想定 | | | 佐須分館(仮)想定 | | |
|-------|-----------|-------------------------|-------|-----------|-------------------------|------------|-----------|-------------------------|-----------|-----------|-------------------------|-----------|-----------|-------------------------|
| 町名 | 人口 (人) | 面積 (km^2) | 町名 | 人口 (人) | 面積 (km^2) | 町名 | 人口 (人) | 面積 (km^2) | 町名 | 人口 (人) | 面積 (km^2) | 町名 | 人口 (人) | 面積 (km^2) |
| 野水 | | | 仙川町 | | | 栗ヶ丘 | | | 國領町 | | | 佐須町 | 4867 | 0.686 |
| 1丁目 | 20 | 0.354 | 2丁目 | 1,417 | 0.170 | 3丁目 | 1,121 | 0.133 | 6丁目 | 884 | 0.105 | 深大寺町 | 8298 | 1.642 |
| 2丁目 | - | 0.092 | 3丁目 | 783 | 0.136 | 入間町 | | | 7丁目 | 2262 | 0.231 | 調布ヶ丘 | | |
| 面町 | 4 | 1.123 | 緑ヶ丘 | | | 1丁目 | 3361 | 0.340 | 築地 | | | 3丁目 | 2625 | 0.237 |
| 森田給 | 4 | 0.009 | 1丁目 | 2865 | 0.250 | 2丁目 | 2346 | 0.332 | 1丁目 | 1347 | 0.193 | | | |
| 磯田給 | | | 2丁目 | 5547 | 0.330 | 3丁目 | 1143 | 0.167 | 2丁目 | 1600 | 0.341 | | | |
| 1丁目 | 2030 | 0.246 | | | | 仙川町 | | | 3丁目 | 9356 | 0.466 | | | |
| 上石栗 | | | | | | 1丁目 | 2450 | 0.207 | 上ヶ給 | 92 | 0.003 | | | |
| 1丁目 | 3217 | 0.263 | | | | 若葉町 | | | | | | | | |
| 富士見町 | | | | | | 1丁目 | 2869 | 0.269 | | | | | | |
| 1丁目 | 1,450 | 0.180 | | | | 2丁目 | 1599 | 0.154 | | | | | | |
| 2丁目 | 2131 | 0.216 | | | | 3丁目 | 439 | 0.149 | | | | | | |
| 3丁目 | 2310 | 0.216 | | | | | | | | | | | | |
| 4丁目 | 2838 | 0.289 | | | | | | | | | | | | |
| 調布ヶ丘 | | | | | | | | | | | | | | |
| 4丁目 | 912 | 0.106 | | | | | | | | | | | | |
| 合 計 | 14916 | 3.094 | 合 計 | 10612 | 0.886 | 合 計 | 15330 | 1.757 | 合 計 | 15641 | 1.339 | 合 計 | 15790 | 2.565 |

資料：市民課「住民基本台帳」、計画課「町別面積表」。(注)面積総数には河川敷等の面積1.129を含む。

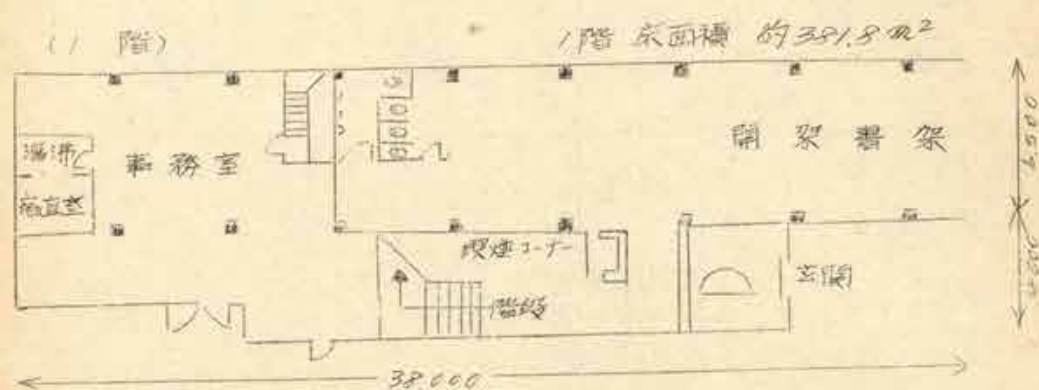
II-2-1) 施設状況

昭和30年8月1日現在

| 区分 | 館別 | 中央館 | 目黒分館 | 720丘分館 | 深大寺分館 | 神代分館 | 宮の下分館 | 荏原分館 | 緑丘分館 | 荏葉分館 |
|-----------|---------|-------------------|---------------|----------------|-----------------|----------------|-------------|---------------|-------------|------------------------|
| 竣工年月日 | | 41.3.31 | 44.3.31 | 45.3.28 | 46.2.28 | 46.3.31 | 47.3.31 | 49.3.31 | 49.3.31 | 50.3.31 |
| 開館日 | | 41.6.10 | 44.4.14 | 45.7.20 | 46.7.24 | 46.10.1 | 47.7.24 | 49.7.20 | 49.7.20 | 児童室504.12 成人室507.5 |
| 建設費(千円) | | 17,120 | 9,120 | 3,794 | 13,800 | 17,640 | 12,000 | 30,793 | 30,190 | 7,765.4 |
| 敷地面積(㎡) | | 66.23 | 1,723 | (借)464.8 | 826.2 | 1,980 | 2,000 | 1,653 | 800 | 878.64 |
| 土地購入料(千円) | | 市有地 | 53,100 | 借地 | 27,497 | 84,000 | 82,000 | 162,000 | 借地 | 市有地 |
| 建構 | 連 | 鉄筋コンクリート2階建 | 鉄筋コンクリート2階建 | コンクリート2階建 | 鉄筋コンクリート2階建 | 鉄筋コンクリート2階建 | 鉄筋コンクリート2階建 | 鉄筋コンクリート2階建 | 鉄筋コンクリート2階建 | 鉄筋コンクリート2階建 |
| 物の造 | 併設・単独 | 併設 | 併設 | 併設 | 併設 | 併設 | 併設 | 併設 | 併設 | 併設 |
| 所在地 | | 市田 4-17-2 | 目黒町 3-12-1 | 720丘 4-23-6 | 深大寺町 2266-14 | 720丘 1-40-2 | 上石東 3-34 | 荏原町 2-3-26 | 緑丘 2-25 | 荏葉町7-16-13 |
| 電話 | | 85-1171 8483~4 | 84-2000 | 85-2000 | 85-3350 | 85-8034 | 46-5778 | 85-4776 | 300-7672 | 309-3411 |
| 床面積(㎡) | | 609.3 | 304 | 113 | 218 | 339 | 324 | 324 | 240 | 1階255.833 2階259.642 |
| 職員(司書) | | 6 | 2 | 2 | 2 | 3 | 2 | 2 | 2 | 5 |
| 施設 | 蔵書能力(冊) | 40,000 | 30,000 | 10,000 | 25,000 | 20,000 | 30,000 | 30,000 | 20,000 | 50,000 |
| 設 | 一般室 | 251㎡ | 157.5㎡ | 238㎡ | 106.9㎡ | 135㎡ | 137.1㎡ | 101.5㎡ | 122㎡ | 210.26㎡ |
| の | 子ども室 | 45㎡ | 82.5㎡ | 48.3㎡ | 62.7㎡ | 67.5㎡ | 51.2㎡ | 51.2㎡ | 1.2㎡ | 130.5㎡ |
| 概 | 集会室 | なし | なし | なし | なし | 67.5㎡ | 54㎡ | 64㎡ | なし | 小計66.42㎡ 児童用30.4㎡ |
| 況 | 成人用座席 | 100 | 60 | 4 | 40 | 40 | 40 | 40 | 40 | 40 |
| | 児童用座席 | 30 | 30 | (12) | 30 | 30 | 30 | 30 | 30 | 40 |
| | 冷暖設備 | | | 有 | 40年以降 | | | 有 | 有 | 有 |

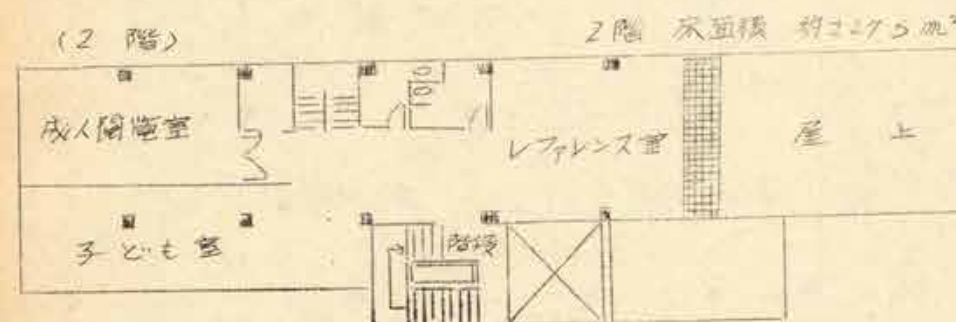
※中央館職員15名(内訳)管理職2 事務職7 司書6(内、欠第1)

中央館 施設平面図 (縮尺 1/300)



蔵書能力

| 区 分 | 形 式 | 台(連)数 |
|-----|-------------------------|-------|
| 成 人 | スチール書架 単式 1連 7段 | 2 台 |
| | “ 2連 7段 | 1 2 台 |
| | “ 4連 7段 | 3 台 |
| | 複式 2連 7段 | 1 台 |
| | “ 3連 7段 | 1 4 台 |
| | 奥密書架 単式 1連 7段 | 1 台 |
| | 複式 1連 7段 | 5 台 |
| | 雑誌用書架 3/4 誌用 | 2 台 |
| | 2/4 誌用 | 2 台 |
| | パンフレット用書架 6段 | 1 台 |
| 用 | 5段 | 1 台 |
| | スチール製 6段 | 1 台 |
| | 新聞架 7段 | 3 台 |
| | 展示用書架 2連2段(スチール製ガラスケース) | 4 台 |
| | 2 段(ガラスケース) | 1 台 |

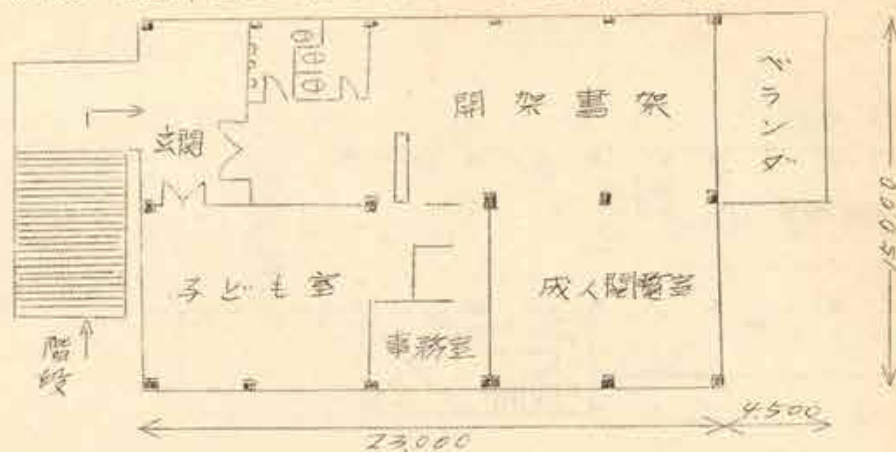


蔵書能力

| 区 分 | 形 式 | 台(連)数 |
|-----|---------------|-------|
| 児 童 | 木製書架 3列 5段 | 9 台 |
| | 2列 5段 (傾斜) | 1 台 |
| | 2列 3段 | 6 台 |
| | 2列 3段 (傾斜) | 3 台 |
| | 2列 2段 | 1 台 |
| | 4列 4段 | 2 台 |
| | 1列 2段 | 2 台 |
| 用 | 雑誌用差込書架 2列 5段 | 1 台 |

(34)

国領分館 施設平面図 (縮尺 1/300) 床面積 約 304 ㎡



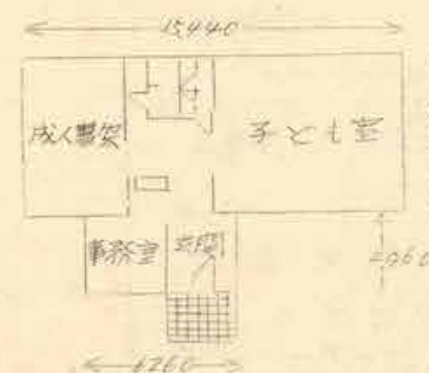
蔵書能力

| 区分 | 形式 | 台(連)数 |
|-----|-----------------|-------|
| 成人用 | スチール書架 単式 3連 6段 | 1 台 |
| | 複式 3連 6段 | 1 2 台 |
| | 単式 2連 7段 | 4 台 |
| | 複式 2連 6段 | 1 台 |
| | 木製書架 中置 4連 4段 | 1 台 |
| | 雑誌用書架 3/6 誌用 | 1 台 |
| | パンフレット用書架 | 2 台 |
| 児童用 | 新聞架 6 紙用 | 1 台 |
| | 木製低書架 (特) 2連 3段 | 1 台 |
| | 木製書架 2列 5段 | 1 台 |
| | 3列 5段 | 8 台 |
| | (特) 2連 3段 | 1 台 |
| | 2連 3段 | 2 台 |
| | 4連 3段 | 1 台 |
| 用 | 低書架 2段 W2200 | 2 台 |
| | 絵本用書架 差込形 2連 5段 | 1 台 |

(35)

つつじヶ丘分館 施設平面図 (縮尺 1/300)

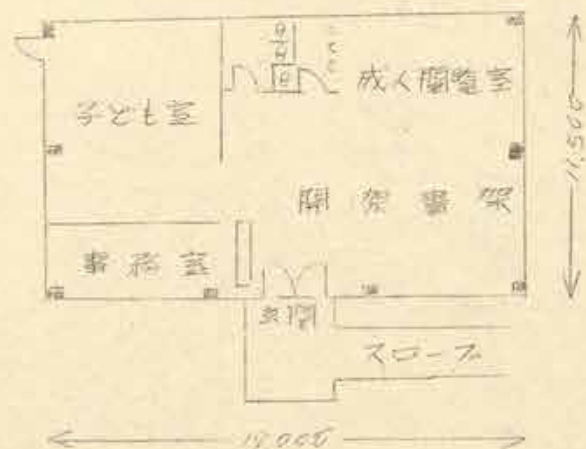
床面積 約 113 ㎡



蔵書能力

| 区分 | 形式 | 台(連)数 |
|-----|-----------------|-------|
| 成人用 | スチール書架 単式 2連 6段 | 2 台 |
| | 単式 3連 6段 | 3 台 |
| | 複式 2連 6段 | 2 台 |
| | 木製書架 低書架 | 2 台 |
| | 雑誌用書架 3/6 誌用 | 1 台 |
| 児童用 | パンフレット用書架 | 1 台 |
| | 木製書架 3列 5段 | 6 台 |
| | 低書架 2連 3段 | 2 台 |
| | 絵本用書架 | 2 台 |
| | スチール書架 単式 5連 6段 | 1 台 |
| 用 | 単式 2連 6段 | 1 台 |

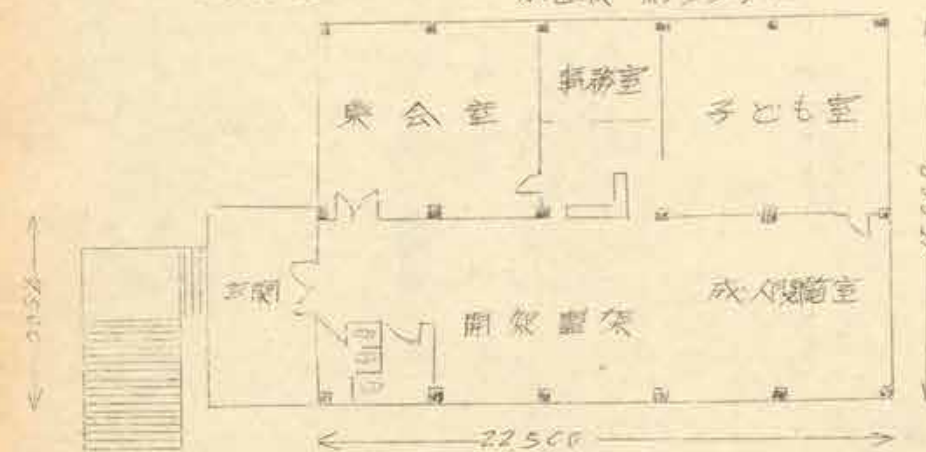
深大寺分館 施設平面図 (縮尺 1/300)

床面積 約 218 m²

蔵書能力

| | 区 分 | 形 式 | 台 (連) 数 |
|-------------|--------|-------------|---------|
| 成 人 用 | スチール書架 | 単式 6連 7段 | 2 台 |
| | | ” 2連 4段 | 4 台 |
| | | ” 1連 4段 | 1 台 |
| | | 複式 3連 7段 | 8 台 |
| | 雑誌用書架 | 38誌用 | 1 台 |
| | パンフ用書架 | W 900 | 1 台 |
| 児 童 用 | 木製書架 | 新聞架 | 1 台 |
| | | 3列 5段 | 8 台 |
| | | 低書架 2連 4段 | 3 台 |
| | | 展示式複式 2連 2段 | 2 台 |

深大寺分館 施設平面図 (縮尺 1/300)

床面積 約 339 m²

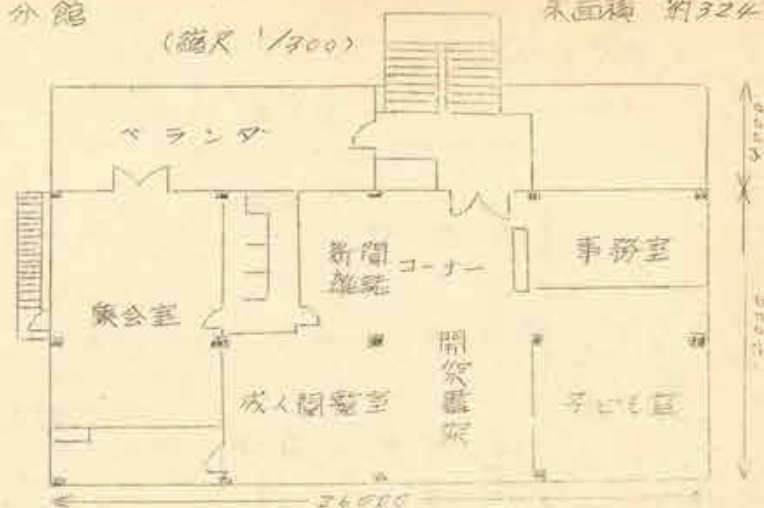
蔵書能力

| | 区 分 | 形 式 | 台 (連) 数 |
|-------------|--------|------------------------|---------|
| 成 人 用 | スチール書架 | 単式 2連 7段 | 3 台 |
| | | ” 2連 6段 | 1 台 |
| | | ” 2連 5段 | 3 台 |
| | | ” 2連 4段 | 2 台 |
| | 展示用書架 | 複式 3連 7段 | 7 台 |
| | | W 1800 | 1 台 |
| 児 童 用 | 雑誌用書架 | 38誌用 | 1 台 |
| | | パンフ用書架 | 1 台 |
| | 新聞架 | 6誌用 | 1 台 |
| | | 木製文庫用書架 | 3 台 |
| 児 童 用 | 木製書架 | 3列 5段 | 8 台 |
| | | 2列 5段 | 1 台 |
| | | 低書架 4連 3段 | 2 台 |
| | 絵本用書架 | 上 2段 長用 2連 下 1段 絵本用 | 2 台 |

(38)

館の下分館 施設平面図
(縮尺 1/300)

床面積 約324㎡



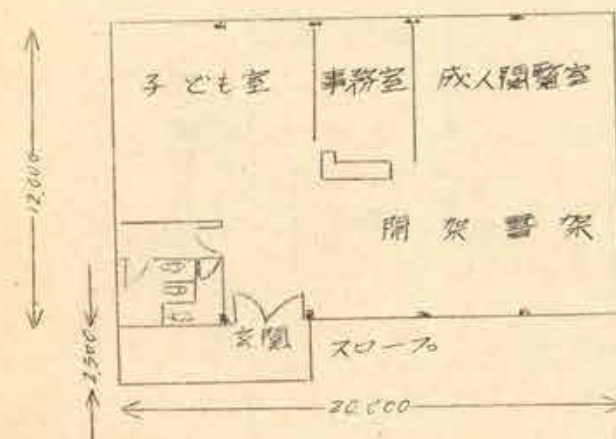
蔵書能力

| | 区分 | 形式 | 台(連)数 |
|-----|--------|--------------------------|-------|
| 成人用 | スチール書架 | 単式 7段 | 7 台 |
| | | 複式 6連 7段 | 4 台 |
| | | 1 5連 7段 | 1 台 |
| | 木製書架 | 6連 6段 | 1 台 |
| | 展示用書架 | W 1800 | 1 台 |
| | 雑誌用書架 | 3段 誌用 | 1 台 |
| | パンフ用書架 | | 1 台 |
| 児童用 | 木製書架 | 2連 5段 | 3 台 |
| | | 2連 4段 | 5 台 |
| | | 2連 2段 | 1 台 |
| | | 3連 2段 | 2 台 |
| | 絵本用書架 | 中置 複式 2連3段 | 1 台 |
| | | 上2段展示用 複式2連 下1段絵本用 | 1 台 |

(39)

緑ヶ丘分館 施設平面図 (縮尺 1/300)

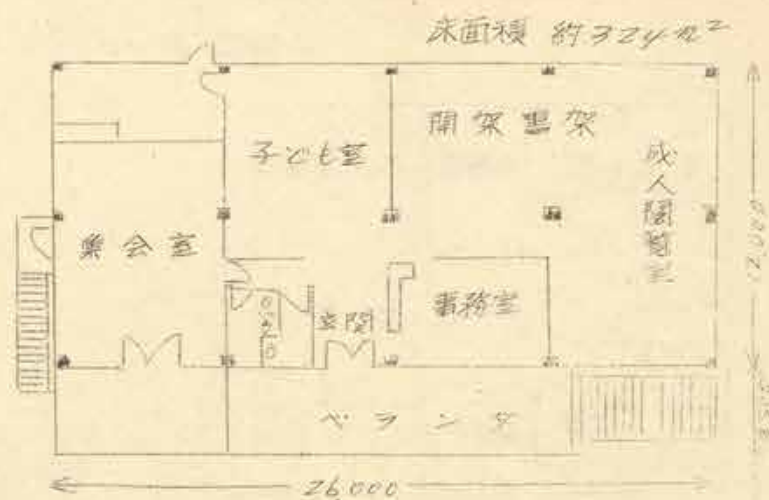
床面積 約240㎡



蔵書能力

| | 区分 | 形式 | 台(連)数 |
|-----|--------|-----------|-------|
| 成人用 | スチール書架 | 単式 4連 7段 | 1 台 |
| | | 複式 4連 7段 | 4 台 |
| | | 複式 3連 7段 | 3 台 |
| | 木製書架 | 2連 3段 | 2 台 |
| | 展示用書架 | W 1800型 | 1 台 |
| | 雑誌用書架 | | 2 台 |
| | パンフ用書架 | | 1 台 |
| 児童用 | 木製書架 | 6 紙 | 1 台 |
| | | 3列 5段 | 5 台 |
| | | 2列 6段 | 1 台 |
| | | 1列 5段 | 1 台 |
| | 絵本用書架 | 低書架 4段 2連 | 4 台 |
| | | 中置 3段 2連 | 2 台 |

富士見分館 施設平面図 (縮尺 1/300)

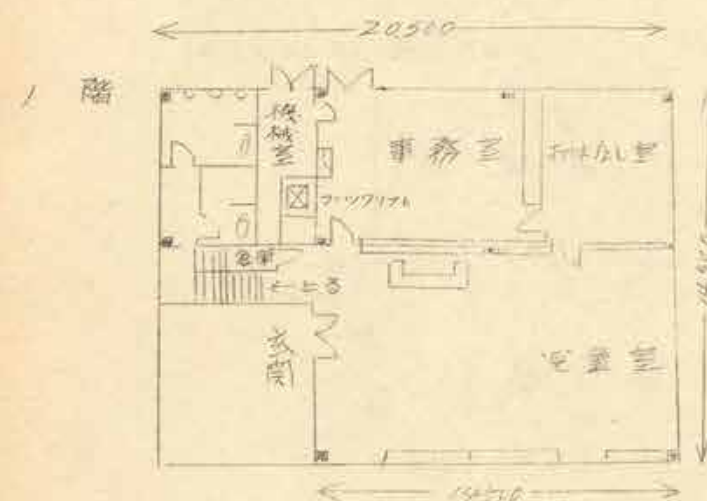


蔵書能力

| | 区 分 | 形 式 | 台 (連) 数 |
|-----|--------|------------|---------|
| 成 人 | スチール書架 | 複式 3連 7段 | 3 台 |
| | | 2連 7段 | 7 台 |
| | | 並式 5連 7段 | 1 台 |
| | | 5連 5段 | 1 台 |
| 小 児 | 展示用書架 | W 900型 | 1 台 |
| | | 雑誌用書架 | 3 台 |
| | | パンフレット用書架 | 1 台 |
| | | 新聞架 | 1 台 |
| 児 童 | 木製書架 | 3列 5段 (直立) | 2 台 |
| | | 2列 5段 (直立) | 3 台 |
| | | 2連 4段 (傾斜) | 2 台 |
| | | 2連 5段 (傾斜) | 3 台 |
| 用 | 絵本用書架 | 上 1段 展示用 | 2 台 |
| | | 下 2段 絵本用 | |

若葉分館 施設平面図 (縮尺 1/300)

1階床面積 約 255 ㎡

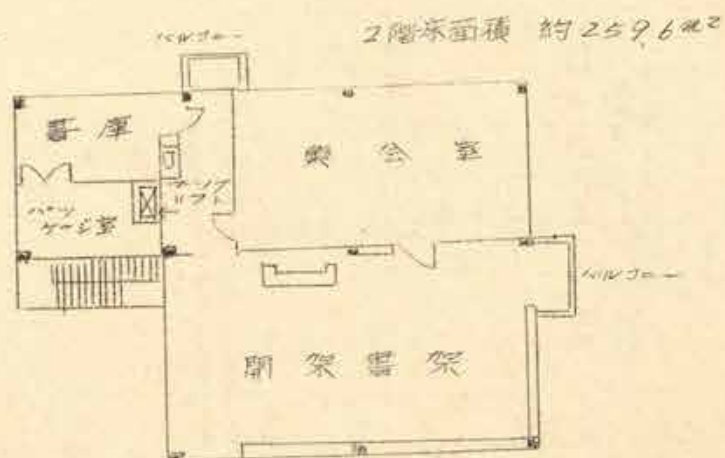


蔵書能力

| | 区 分 | 形 式 | 台 (連) 数 |
|-----|-------|--------------|---------|
| 見 童 | 木製書架 | 1連 7段 壁面式 | 2 台 |
| | | 1連 2段 " | 2 台 |
| | | 2連 4段 (中置) | 2 台 |
| | | 1連 4段 (〃) | 1 台 |
| 用 | おはなし室 | 上部展示下部2段 (〃) | 2 台 |
| | | 木製書架 | |
| 成 人 | おはなし室 | 6連 3段 壁面式 | 1 台 |
| | | 3連 6段 " | 1 台 |
| 用 | おはなし室 | 木製書架 | |
| | | 1連 7段 壁面式 | 2 台 |

(42)

2 階



蔵書能力

| 区分 | 形式 | 台(連)数 |
|-----|-----------------|-------|
| 成人 | 木製書架 1連 7段 壁面式 | 29台 |
| | 1連 2段 | 3台 |
| | 1/2連 2段 | 1台 |
| 小児用 | スチール書架 複式 4連 7段 | 4台 |
| | 4連 7段 片面アクリル | 1台 |

(43)

Ⅱ-3-(2) 年度別職員数の推移

5.50.8.1現在

| 年度 | 館長 | 副館長 | 事務 | 司書 | 司書 | その他 |
|----|----|-----|----|----|----|-----|
| 41 | 1 | | 2 | 2 | 0 | 1 |
| 42 | 1 | 1 | 2 | 4 | 0 | 1 |
| 43 | 1 | 1 | 3 | 4 | 0 | 2 |
| 44 | 1 | 1 | 4 | 4 | 2 | 2 |
| 45 | 1 | 1 | 4 | 4 | 4 | 2 |
| 46 | 1 | 1 | 3 | 4 | 8 | 2 |
| 47 | 1 | 1 | 5 | 5 | 10 | 3 |
| 48 | 1 | 1 | 5 | 6 | 10 | 4 |
| 49 | 1 | 1 | 6 | 5 | 18 | 6 |
| 50 | 1 | 1 | 7 | 5 | 20 | 7 |

Ⅱ-3-(3) 49年度職員配置内訳

(5.50.3.31)

| | 管理職 | 係長 | 事務 | 司書 | その他 |
|---------|-----|----|----|----|-----|
| 中央館 | 2 | 1 | 5 | 4 | 6 |
| 国領分館 | | | | 2 | |
| つつじヶ丘分館 | | | | 2 | |
| 深大寺分館 | | | | 2 | |
| 神代分館 | | | | 3 | 1 |
| 宮の下分館 | | | | 3 | |
| 緑ヶ丘分館 | | | | 2 | 1 |
| 富士見分館 | | | | 2 | |
| 若葉分館 | | | | 1 | |
| 計 | 2 | 1 | 5 | 21 | 8 |

※事務とは司書以外の一般職員

※その他は臨時職員、委託要員、等

(549: 4~550: 3)

| 館 名 | 4 | 5 | 6 | 7 | 8 | 9 | 10 | 11 | 12 | 1 | 2 | 3 | 合 計 | |
|-----------|-----|----|-----|-----|-----|-----|-----|-----|-----|-----|-----|-----|------|---------|
| | | | | | | | | | | | | | 日数 | 時間分 |
| 中 央 館 | 7 | 6 | 8 | 8 | 9 | 6 | 8 | 7 | 6 | 6 | 6 | 5 | 45 | 595 |
| 大 塚 分 館 | 4 | 2 | 5 | 4 | 4 | 4 | 4 | 3 | 4 | 4 | 4 | 5 | 47 | 329 |
| 平 塚 分 館 | 12 | 11 | 12 | 13 | 11 | 12 | 13 | 13 | 10 | 11 | 12 | 11 | 141 | 74350 |
| 小 計 | 23 | 19 | 25 | 25 | 24 | 22 | 25 | 23 | 20 | 21 | 22 | 24 | 273 | 1,07140 |
| 国 領 分 館 | 19 | 16 | 21 | 21 | 20 | 18 | 21 | 18 | 17 | 19 | 18 | 21 | 227 | 908 |
| つ じ け 分 館 | 19 | 16 | 21 | 21 | 20 | 18 | 21 | 18 | 17 | 17 | 18 | 19 | 225 | 900 |
| 深 大 寺 分 館 | 19 | 16 | 21 | 21 | 20 | 18 | 21 | 18 | 17 | 17 | 18 | 21 | 227 | 908 |
| 神 代 分 館 | 19 | 16 | 21 | 21 | 20 | 18 | 21 | 18 | 17 | 17 | 18 | 21 | 227 | 908 |
| 宮 の 下 分 館 | 19 | 16 | 21 | 21 | 20 | 18 | 21 | 18 | 17 | 17 | 18 | 21 | 227 | 908 |
| 緑 ヶ 丘 分 館 | | | | 9 | 20 | 18 | 21 | 18 | 17 | 17 | 18 | 21 | 137 | 634 |
| 富 士 見 分 館 | | | | 9 | 20 | 18 | 21 | 18 | 17 | 17 | 18 | 21 | 159 | 636 |
| 計 | 118 | 99 | 130 | 144 | 164 | 148 | 172 | 169 | 139 | 140 | 148 | 169 | 1724 | 741230 |

(43)

III 蔵 書

蔵書は図書館の生命であり、良い資料を選ぶことは専門的知識と永い経験が必要とする。館の整束が浅い当館では分館の整備をすすめる中で、まず児童図書を整備し、成人用図書は年次計画に基づいて充実する方法をとっている。

1. 年度別蔵書冊数(表Ⅲ-1)

昭和47年度末の蔵書冊数は、新市市立図書館発足の昭和41年度と比較して約1.6倍になっている。

成人用図書と児童用図書と別けてみると、成人図書が約1.2倍、児童図書が約1.0倍となる。これは分館が、児童図書から整備することから大きな要因となっている。また市民1人当りの蔵書数は、昭和41年度末の0.08冊であったものが、47年度末は0.9冊と増加し、今年度中には市民1人当り1冊以上になることは確定的である。

2. 館別分類別蔵書冊数(表Ⅲ-2)

中央館に於ては、その床面積から算出すると、蔵書能力をすでにオーバーして、約4万冊を有している。

蔵書計画では、限界の5万冊を目処としているが、これは、フロアー・スペースからいつて極限であり、そのため、早急な中央館の建設が望まれる。

各分館の平均蔵書冊数は13949冊となる。昨年度の平均蔵書冊数14142冊と比較すると少なくなっているのは、今年度当初若葉分館を新たに開館したが、その蔵書数は約5,000冊程度であることによる。

蔵書全体では児童書が圧倒的に多く、成人用図書の種類別構成の中からは、“文学”と“社会科学”が他に比較して多い。これは全館ともほぼ同じ傾向である。この構成比については良否を論ずることはできないが、今後、市民の読書意識を調査し、蔵書のあり方について検討していく。

3 月別受入冊数 (表Ⅲ-3)

4 分類別蔵書冊数 (表Ⅲ-4)

5 将来計画 (表Ⅲ-5)

市民ノ人当り2冊の蔵書を有する図書館システムを完成させることを目標とし、年次計画をすすめているが、いくつかの課題がある。

課 題

- (1) 分館網の中心としての機能を有する新中央館の建設が最も必要である。
- (2) 蔵書を充実させるためには、毎年5万冊以上の図書を購入していく必要がある。
- (3) 図書の整理、活用が適切に制度化する必要がある。特に蔵書の内容を充実するためには、分館を平面的に位置付けているのを改めて、フロップを形成し、蔵書管理の一元化と、分担収集の制度を確立する必要がある。

Ⅲ-1 年度別蔵書数の推移

(各年要末)

| 分類 \ 年度 | 41 | | 42 | | 43 | |
|----------|------|-------|--------|--------|-------|------|
| | 冊数 | 千数 | 構成比(%) | 冊数 | 増加冊数 | 増加率 |
| 0 総 計 | 491 | 3337 | 31 | 5076 | 1739 | 321 |
| 1 国文学部 | 455 | 3000 | 28 | 3860 | 860 | 227 |
| 2 歴史地理 | 292 | 7964 | 74 | 10502 | 2538 | 312 |
| 3 社会科学 | 1049 | 1523 | 10.7 | 14262 | 3219 | 278 |
| 4 自然科学 | 442 | 5219 | 48 | 6762 | 1543 | 275 |
| 5 工学家学 | 321 | 4765 | 44 | 6582 | 1817 | 381 |
| 6 産業交通 | 213 | 1315 | 12 | 1897 | 582 | 442 |
| 7 芸術スポーツ | 467 | 5235 | 54 | 8288 | 2453 | 420 |
| 8 語 学 | 195 | 1467 | 14 | 1869 | 342 | 233 |
| 9 文 学 | 3394 | 9685 | 270 | 39423 | 10338 | 35.5 |
| 小 計 | 7946 | 3570 | 68.2 | 99001 | 25431 | 34.6 |
| 指 数 | 100 | 926 | | | | |
| 児 童 書 | 1308 | 14157 | 31.7 | 53375 | 19218 | 56.3 |
| 指 数 | 100 | 2611 | | | | |
| 合 計 | 2154 | 27727 | 98.9 | 152376 | 44699 | 41.4 |
| 指 数 | 100 | 1.164 | | | | |
| 市民ノ人当り | 0.0 | 0.63冊 | | 0.90冊 | | |

II-1 年別蔵書数の推移

(各年期末)

| 年 度 分 類 | 41 | | 42 | | 43 | | 44 | | 45 | | 46 | | 47 | | 48 | | 49 | | 増 加 冊 数 | 増 加 率 |
|------------|-------|------------|--------|------------|--------|------------|--------|------------|--------|------------|--------|------------|--------|------------|---------|------------|---------|------------|------------|-------|
| | 冊 数 | 構成 比(%) | 冊 数 | 構成 比(%) | 冊 数 | 構成 比(%) | 冊 数 | 構成 比(%) | 冊 数 | 構成 比(%) | 冊 数 | 構成 比(%) | 冊 数 | 構成 比(%) | 冊 数 | 構成 比(%) | 冊 数 | 構成 比(%) | | |
| 0 総 計 | 492 | 5.3 | 691 | 4.1 | 818 | 3.9 | 1,122 | 4.0 | 1,400 | 3.6 | 1,732 | 3.2 | 2,167 | 2.9 | 3,337 | 3.1 | 5,076 | 1,739 | 52.1 | |
| 1 哲学宗教 | 455 | 4.9 | 715 | 4.1 | 980 | 4.7 | 1,252 | 4.2 | 1,415 | 3.6 | 1,632 | 3.0 | 2,172 | 2.9 | 3,000 | 2.8 | 3,860 | 860 | 22.7 | |
| 2 歴史地理 | 292 | 9.7 | 1,510 | 10.2 | 1,913 | 9.2 | 2,516 | 8.5 | 3,061 | 7.9 | 4,026 | 7.5 | 5,771 | 7.6 | 7,964 | 7.4 | 10,502 | 2,538 | 31.2 | |
| 3 社会科学 | 1,049 | 11.6 | 1,826 | 12.3 | 2,533 | 12.2 | 3,354 | 11.3 | 4,403 | 11.3 | 5,450 | 10.1 | 7,521 | 10.0 | 11,523 | 10.7 | 14,802 | 3,279 | 27.6 | |
| 4 自然科学 | 442 | 4.9 | 776 | 5.2 | 1,055 | 5.1 | 1,436 | 4.8 | 1,850 | 4.8 | 2,427 | 4.6 | 3,545 | 4.7 | 5,219 | 4.8 | 6,763 | 1,543 | 29.6 | |
| 5 工学薬学 | 321 | 3.5 | 461 | 3.1 | 769 | 3.7 | 1,151 | 3.9 | 1,647 | 4.2 | 2,372 | 4.4 | 3,394 | 4.5 | 4,765 | 4.4 | 6,522 | 1,817 | 32.1 | |
| 6 芸術交通 | 213 | 2.3 | 270 | 1.8 | 325 | 1.6 | 327 | 1.3 | 492 | 1.3 | 632 | 1.2 | 913 | 1.2 | 1,315 | 1.2 | 1,877 | 522 | 44.2 | |
| 7 芸術スポーツ | 467 | 5.0 | 819 | 5.5 | 1,036 | 5.1 | 1,347 | 4.5 | 1,743 | 4.5 | 2,540 | 4.7 | 4,012 | 5.2 | 5,235 | 5.4 | 8,228 | 2,443 | 42.0 | |
| 8 語 学 | 195 | 2.1 | 346 | 2.3 | 477 | 2.3 | 617 | 2.2 | 824 | 2.3 | 950 | 1.8 | 1,171 | 1.5 | 1,467 | 1.4 | 1,809 | 342 | 23.3 | |
| 9 文 学 | 3,794 | 36.7 | 4,858 | 32.7 | 6,464 | 31.1 | 8,848 | 27.2 | 11,723 | 29.7 | 13,144 | 24.4 | 18,776 | 24.7 | 29,625 | 27.0 | 39,423 | 10,338 | 35.5 | |
| 小 計 | 7,946 | 86.0 | 12,272 | 82.6 | 16,390 | 78.9 | 22,142 | 74.6 | 28,068 | 72.2 | 34,977 | 64.9 | 49,510 | 65.2 | 73,570 | 68.2 | 99,001 | 25,431 | 34.6 | |
| 指 数 | 100 | | 154 | | 206 | | 279 | | 353 | | 440 | | 623 | | 926 | | | | | |
| 児童書 | 1,302 | 14.1 | 2,568 | 17.4 | 4,392 | 21.1 | 7,570 | 25.5 | 10,834 | 27.8 | 18,210 | 34.9 | 26,365 | 34.8 | 34,157 | 31.7 | 53,375 | 19,218 | 56.3 | |
| 指 数 | 100 | | 197 | | 335 | | 579 | | 828 | | 1,438 | | 2,015 | | 2,611 | | | | | |
| 合 計 | 9,254 | 100.0 | 14,860 | 100.0 | 20,782 | 100.0 | 29,712 | 100.0 | 38,902 | 100.0 | 53,807 | 79.8 | 75,275 | 100.0 | 107,727 | 99.9 | 152,376 | 44,649 | 41.4 | |
| 指 数 | 100 | | 161 | | 225 | | 321 | | 420 | | 581 | | 820 | | 1,164 | | | | | |
| 市民1人当り | 0.07冊 | | 0.11冊 | | 0.15冊 | | 0.20冊 | | 0.27冊 | | 0.33冊 | | 0.45冊 | | 0.63冊 | | 0.90冊 | | | |

III-2 蔵書冊数

| 分類 | 館名 区分 | 中央館 | | 国領分館 | | つづみ山分館 | | 深大寺分館 | | 神代分館 | | 宮の下分館 | | 緑ヶ丘分館 | | 富士見分館 | | 若葉分館 | | 合計 | |
|---------|----------|--------|-------|--------|-------|--------|-------|--------|-------|--------|-------|--------|-------|--------|-------|--------|-------|-------|-------|---------|-------|
| | | 冊数 | % | 冊数 | % | 冊数 | % | 冊数 | % | 冊数 | % | 冊数 | % | 冊数 | % | 冊数 | % | 冊数 | % | 冊数 | % |
| 0. 総記 | | 1,951 | 4.8 | 444 | 2.2 | 218 | 1.5 | 392 | 2.3 | 376 | 2.2 | 345 | 2.2 | 147 | 1.4 | 1,179 | 11.1 | 24 | 0.5 | 5,076 | 3.3 |
| 1. 哲学宗教 | | 1,588 | 3.9 | 562 | 2.8 | 207 | 1.4 | 376 | 2.2 | 400 | 2.3 | 374 | 2.4 | 181 | 1.7 | 145 | 1.4 | 27 | 0.6 | 3,860 | 2.5 |
| 2. 歴史地理 | | 3,361 | 8.2 | 1,536 | 7.5 | 767 | 5.1 | 1,309 | 7.5 | 1,133 | 6.6 | 1,323 | 8.2 | 565 | 5.3 | 432 | 4.1 | 76 | 1.5 | 10,502 | 7.0 |
| 3. 社会科学 | | 6,236 | 15.3 | 2,235 | 11.0 | 984 | 6.5 | 1,316 | 7.6 | 1,654 | 9.7 | 1,283 | 8.1 | 524 | 4.9 | 468 | 4.4 | 97 | 2.0 | 14,802 | 9.8 |
| 4. 自然科学 | | 2,140 | 5.2 | 1,093 | 5.4 | 508 | 3.4 | 808 | 4.6 | 693 | 4.0 | 855 | 5.4 | 266 | 2.5 | 354 | 3.3 | 45 | 1.0 | 6,762 | 4.4 |
| 5. 工学家産 | | 1,667 | 4.2 | 946 | 4.7 | 690 | 4.6 | 877 | 5.0 | 766 | 4.5 | 763 | 4.7 | 445 | 4.3 | 401 | 3.7 | 27 | 0.6 | 6,582 | 4.3 |
| 6. 産業交通 | | 621 | 1.5 | 251 | 1.2 | 156 | 1.0 | 222 | 1.3 | 224 | 1.3 | 191 | 1.2 | 131 | 1.2 | 92 | 0.9 | 9 | 0.2 | 1,897 | 1.2 |
| 7. 語学文学 | | 2,220 | 5.6 | 1,181 | 5.8 | 794 | 5.3 | 1,291 | 7.3 | 901 | 5.3 | 1,035 | 6.5 | 393 | 3.7 | 419 | 4.0 | 14 | 0.3 | 8,288 | 5.4 |
| 8. 語学 | | 723 | 1.7 | 290 | 1.4 | 78 | 0.5 | 167 | 0.9 | 166 | 1.0 | 201 | 1.3 | 96 | 0.9 | 18 | 0.7 | 10 | 0.2 | 1,809 | 1.2 |
| 9. 文学 | | 10,328 | 25.3 | 5,841 | 28.8 | 4,190 | 28.1 | 4,667 | 26.8 | 4,985 | 29.1 | 3,942 | 24.8 | 3,129 | 29.6 | 2,168 | 20.5 | 173 | 3.7 | 39,423 | 25.9 |
| 小計 | | 20,895 | 75.7 | 14,379 | 70.8 | 8,597 | 57.6 | 11,405 | 65.5 | 11,298 | 66.0 | 10,312 | 64.8 | 5,877 | 55.5 | 5,736 | 54.1 | 502 | 10.6 | 79,001 | 65.0 |
| 児童書 | | 9,888 | 24.3 | 5,910 | 29.2 | 6,339 | 42.4 | 6,013 | 34.5 | 5,824 | 34.0 | 5,593 | 35.2 | 4,715 | 44.5 | 4,259 | 45.9 | 4,234 | 89.4 | 53,375 | 35.0 |
| 合計 | | 40,783 | 100.0 | 20,289 | 100.0 | 14,736 | 100.0 | 17,418 | 100.0 | 17,122 | 100.0 | 15,905 | 100.0 | 10,592 | 100.0 | 10,595 | 100.0 | 4,736 | 100.0 | 152,376 | 100.0 |
| 構成比 | | 27.6 | | 13.3 | | 9.7 | | 11.3 | | 11.1 | | 10.3 | | 6.9 | | 6.9 | | 3.0 | | 100.0 | |

Ⅲ-3 月別受入冊数

| 館名 | 4 | 5 | 6 | 7 | 8 | 9 | 10 | 11 | 12 | 50, | 2 | 3 | 合 計 | 総受入冊数 に占める割合 |
|-------|-------|-------|-------|-------|--------|-------|-------|-------|-------|-------|-------|-------|--------|-----------------|
| 中 央 館 | 755 | 775 | 746 | 575 | 691 | 744 | 622 | 624 | 773 | 470 | 384 | 553 | 7,712 | 15.3 |
| 国領分館 | 589 | 210 | 571 | 549 | 174 | 232 | 367 | 522 | 299 | 150 | 166 | 115 | 3,046 | 7.8 |
| ツツミ分館 | 55 | 265 | 285 | 367 | 271 | 192 | 245 | 126 | 102 | 318 | 131 | 88 | 2,445 | 4.9 |
| 深大寺分館 | 130 | 175 | 376 | 379 | 431 | 261 | 290 | 328 | 200 | 143 | 27 | 65 | 2,805 | 5.6 |
| 神代分館 | 363 | 124 | 540 | 295 | 495 | 321 | 352 | 370 | 340 | 218 | 201 | 186 | 3,705 | 7.5 |
| 宮の下分館 | 105 | 631 | 819 | 207 | 287 | 204 | 268 | 381 | 463 | 100 | 50 | 214 | 3,729 | 7.4 |
| 藤ヶ丘分館 | | | | | 7041 | 197 | 1,133 | 459 | 598 | 223 | 345 | 600 | 10,596 | 21.0 |
| 富士見分館 | | | | | 2352 | 3 | 506 | 472 | 148 | 454 | 365 | 309 | 10,609 | 21.1 |
| 若葉分館 | | | | | | | | | | | | 4,736 | 4,736 | 9.4 |
| 合 計 | 1,997 | 2,180 | 3,337 | 2,372 | 17,742 | 2,154 | 3,685 | 3,282 | 2,923 | 2,076 | 1,669 | 6,866 | 50,283 | 100 |
| 構 成 比 | 4.0 | 4.3 | 6.6 | 4.7 | 35.3 | 4.2 | 7.4 | 6.5 | 5.8 | 4.2 | 3.3 | 13.7 | 100 | |

III-4 分類別除籍冊数

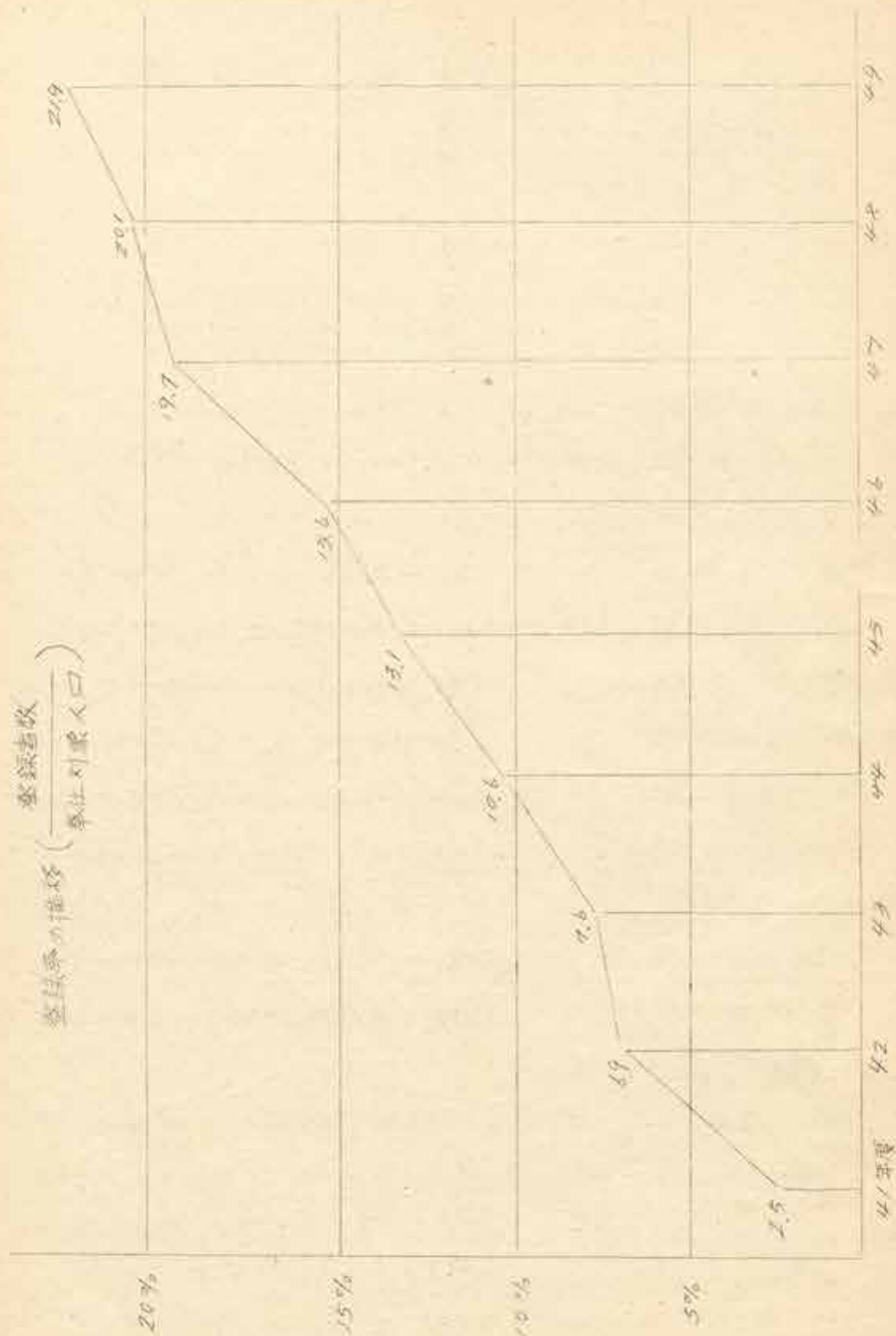
| 分類 | 館名 | 中央館 | 国領分館 | ついで分館 | 深大寺分館 | 神代分館 | 室の下分館 | 緑ヶ丘分館 | 富士見分館 | 吉英分館 | 合 計 | 備 考 比 | 蔵書に占める割合 |
|----------|----|-------|------|-------|-------|------|-------|-------|-------|------|-------|-------|----------|
| 0 総 記 | | 68 | 71 | 24 | | 1 | 1 | | | | 165 | 4.2 | 3.3 |
| 1 哲学宗教 | | 48 | 12 | 4 | | | 4 | | | | 68 | 1.8 | 1.8 |
| 2 歴史地理 | | 138 | 37 | 57 | | 1 | 21 | | 1 | | 257 | 6.6 | 24 |
| 3 社会科学 | | 258 | 28 | 75 | 2 | 3 | 26 | | 9 | | 401 | 10.3 | 27 |
| 4 自然科学 | | 112 | 15 | 6 | 2 | 1 | 19 | | 1 | | 176 | 4.0 | 2.3 |
| 5 工業系 | | 70 | 26 | 14 | 5 | 1 | 10 | | | | 126 | 3.2 | 1.9 |
| 6 産業交通 | | 14 | 4 | 6 | | 1 | 8 | | | | 33 | 0.8 | 1.3 |
| 7 芸術スポーツ | | 92 | 16 | 5 | 12 | 3 | 16 | 1 | | | 145 | 3.8 | 1.7 |
| 8 語 学 | | 81 | 29 | 1 | 4 | | 1 | | | | 116 | 3.0 | 6.4 |
| 9 文 学 | | 901 | 63 | 64 | 7 | 13 | 63 | 2 | 3 | | 1,116 | 29.0 | 28 |
| 計 | | 1,722 | 301 | 258 | 32 | 24 | 169 | 3 | 14 | | 2,583 | 66.7 | 26 |
| 児童書 | | 648 | 141 | 434 | 37 | 15 | 11 | 1 | | | 1,287 | 33.3 | 24 |
| 合 計 | | 2,430 | 442 | 692 | 69 | 39 | 180 | 4 | 14 | | 3,870 | 100.0 | 2.5 |
| 蔵書に占める割合 | | 5.9 | 2.2 | 4.6 | 0.4 | 0.2 | 1.1 | 0.03 | 0.1 | | 2.5 | | |

Ⅲ-3 各館所蔵書計画(試算)

| 年 度 | | 49 | 50 | 51 | 52 | 53 |
|-------------|---------|---------|---------|---------|---------|---------|
| 人 口 (推 定) | | 168,733 | 175,000 | 178,000 | 181,000 | 184,100 |
| 人口1人あたりの蔵書数 | | 0.96 | 1.02 | 1.20 | 1.36 | 1.62 |
| 総 蔵 書 数 | | 152,376 | 178,700 | 214,400 | 246,000 | 298,000 |
| 内 | 中 央 館 | 40,783 | 48,300 | 50,000 | 50,000 | 50,000 |
| | 國 領 分 館 | 20,289 | 22,000 | 24,000 | 26,000 | 28,000 |
| | ツツジヶ丘分館 | 14,936 | 12,300 | 16,000 | 17,000 | 18,000 |
| | 深大寺分館 | 17,418 | 19,300 | 23,000 | 25,000 | 27,000 |
| | 神代分館 | 17,122 | 18,900 | 23,000 | 25,000 | 27,000 |
| | 宮の下分館 | 15,905 | 17,700 | 21,000 | 23,000 | 25,000 |
| | 森ヶ丘分館 | 10,595 | 13,300 | 15,000 | 18,000 | 20,000 |
| | 富士見分館 | 10,592 | 13,300 | 15,000 | 18,000 | 20,000 |
| | 若葉分館 | 4,736 | 13,600 | 18,000 | 22,000 | 24,000 |
| | 秋葉地分館 | | | 9,000 | 13,000 | 16,000 |
| 外 | 佐須分館 | | | | 9,000 | 13,000 |
| | 新中央館 | | | | | 50,000 |
| | 購入予定冊数 | | 30,800 | 40,800 | 39,500 | 63,500 |
| 総蔵見込冊数 | | | 4,500 | 5,500 | 6,500 | 7,500 |
| 増 加 冊 数 | | | 26,300 | 35,300 | 32,000 | 56,000 |

Ⅳ 登 録 状 況

分館網の整備とともに、図書館の利用者は毎年増加し、昭和41年度(中央館開館年度)全市民のわずかに2.5パーセントであつたものが、昭和49年度は22.1パーセントとなり、今年度若葉分館開館と併せて、更に増加していくものと予想されている。



1. 年度別登録者数（表Ⅲ-1）

年々増加する登録者数は、昭和47年度を100とした場合、昭和49年度は121.2となり、約1.2倍である。成人と児童に別けてみると、成人は約2.8倍、児童は約2.0倍となっている。

分館開設により著しく増加した町の例

| 館名 | 町名 | 昭和48年度 (前年度) | 昭和49年度 (開館年度) | 登録者 増加数 | 増加率 |
|-------|------|-----------------|------------------|------------|-------|
| 富士見分館 | 富士見町 | 1,348 | 2,583 | 1,235 | 91.6 |
| 緑ヶ丘分館 | 緑ヶ丘 | 559 | 2,391 | 1,832 | 327.7 |

2. 町別登録者数（表Ⅲ-2-（1）～（3））

町別登録者数を年度別にみると、分館館の必要性がはっきりとする。つまり分館を設置すると、その地域の登録者数が急激に増加する。昭和49年度は富士見町に富士見分館、緑ヶ丘に緑ヶ丘分館をそれぞれ開設した。それまでは両地域とも年次少しずつ増加していた登録者数も、昭和49年度は倍増している。緑ヶ丘の場合、昭和48年度登録者599名であったのに比べ昭和49年度2,391名と約4倍に増加している。

昭和50年度は若葉分館を開設したことにより、地域人口に比して登録者数が少ない入間町、若葉町が飛躍的に増加するものと期待される。

3. 館別・町別登録者数（表Ⅲ-3）

(1) 毎年登録者の書き換えとなっているため4月が最も多くなっている。また年度のはじめに登録する人は、旧慣から利用している人から、後半になつて登録する人は、新しく図書館を知った人

や、必要に迫られてその都度利用するといふ人が多い。

(2) 全体的には成人と児童の比率はほぼ同じで、成人がやや6パーセント、児童50パーセントである。

館別では、成人の多い館は中央館と神代分館の2館となっている。中央館は、その機能からして当然のことであるが、児童図書館的傾向にある分館の中で、神代分館のみ成人登録者が多いことが特筆される。

(3) 昭和48年度は、中央館が全体の44.5パーセントを占めていたが、昭和49年度は53.7パーセントとなっている。これは富士見分館と緑ヶ丘分館の開館により分館の登録者数が増大したことによる。

Ⅲ-1 年度別館別登録者数

(各年度末)

| | | 41 | 42 | 43 | 44 | 45 | 46 | 47 | 48 | 49 |
|-------|---------|------|------|-------|-------|-------|-------|-------|-------|-------|
| 成人 | 中央館 | 2161 | 4906 | 5747 | 7337 | 7769 | 8471 | 9703 | 9271 | 9310 |
| | 国領分館 | | | | 751 | 1410 | 1998 | 1692 | 1912 | 2022 |
| | つづりヶ丘分館 | | | | | 783 | 967 | 1730 | 1620 | 1266 |
| | 深大寺分館 | | | | | | 752 | 1118 | 1334 | 1322 |
| | 神代分館 | | | | | | 753 | 1702 | 2524 | 2467 |
| | 宮の下分館 | | | | | | | 1054 | 1300 | 1271 |
| | 緑ヶ丘分館 | | | | | | | | | 920 |
| 富士見分館 | | | | | | | | | 965 | |
| 小計 | | 2161 | 4906 | 5747 | 8078 | 9662 | 12547 | 15705 | 19461 | 18543 |
| 指数 | | 100 | 227 | 265 | 374 | 441 | 581 | 723 | 891 | 858 |
| 児童 | 中央館 | 921 | 4387 | 4994 | 6085 | 6406 | 6703 | 7422 | 6622 | 6600 |
| | 国領分館 | | | | 1514 | 2538 | 1944 | 1927 | 2100 | 2171 |
| | つづりヶ丘分館 | | | | | 1936 | 2023 | 2211 | 2396 | 1942 |
| | 深大寺分館 | | | | | | 1190 | 1386 | 1495 | 1520 |
| | 神代分館 | | | | | | 1137 | 2044 | 2331 | 2357 |
| | 宮の下分館 | | | | | | | 1061 | 1547 | 1620 |
| | 緑ヶ丘分館 | | | | | | | | | 1384 |
| 富士見分館 | | | | | | | | | 1434 | |
| 小計 | | 921 | 4387 | 4994 | 7635 | 10394 | 12907 | 16596 | 19411 | 18118 |
| 指数 | | 100 | 476 | 542 | 831 | 1128 | 1402 | 1802 | 2107 | 1978 |
| 総合 | 中央館 | 3082 | 9293 | 10746 | 13412 | 14169 | 15184 | 17125 | 16793 | 15950 |
| | 国領分館 | | | | 2325 | 3468 | 3442 | 3625 | 4052 | 4193 |
| | つづりヶ丘分館 | | | | | 2919 | 3010 | 3547 | 4016 | 3246 |
| | 深大寺分館 | | | | | | 1442 | 2306 | 2409 | 2442 |
| | 神代分館 | | | | | | 1270 | 3351 | 4255 | 4026 |
| | 宮の下分館 | | | | | | | 2155 | 3847 | 3901 |
| | 緑ヶ丘分館 | | | | | | | | | 2504 |
| 富士見分館 | | | | | | | | | 2399 | |
| 合計 | | 3082 | 9293 | 10746 | 15737 | 20356 | 25614 | 33301 | 44372 | 37361 |
| 指数 | | 100 | 302 | 349 | 511 | 661 | 828 | 1080 | 1441 | 1212 |
| 登録率 | | 2.5 | 6.7 | 7.6 | 10.6 | 13.1 | 15.6 | 19.7 | 26.1 | 21.7 |

III-2-(1) 年度別・町別登録者数

(各年度末)

| 年度 | 41 | 42 | 43 | 44 | 45 | 46 | 47 | 48 | 49 |
|--------|----|-------|-------|--------|--------|--------|--------|--------|--------|
| 町多 | | | | | | | | | |
| 野水・曲町 | | | | | | | | | |
| 森田給 | | | 293 | 401 | 400 | 390 | 587 | 638 | 606 |
| 上石原 | | | 636 | 880 | 784 | 818 | 1,763 | 1,774 | 1,812 |
| 下石原 | 統計 | 統計 | 1,176 | 1,482 | 1,489 | 1,503 | 2,481 | 2,241 | 2,451 |
| 富士見 | 統計 | 統計 | 730 | 995 | 930 | 1,150 | 992 | 1,348 | 2,583 |
| 小島 | | | 944 | 1,189 | 1,197 | 1,244 | 1,175 | 1,220 | 1,696 |
| 布田 | 値 | 値 | 709 | 1,053 | 826 | 1,312 | 1,403 | 1,647 | 1,715 |
| 下布田 | な | な | 264 | 1,106 | 1,004 | 777 | 301 | 424 | 225 |
| 銅市ヶ丘 | | | | | | | 722 | 807 | 762 |
| 国領 | し | し | 1,003 | 2,338 | 2,558 | 2,642 | 2,849 | 3,972 | 3,260 |
| 深大井 | | | 1,650 | 1,654 | 1,959 | 2,022 | 2,676 | 2,897 | 2,662 |
| 佐須 | | | 641 | 747 | 975 | 3,072 | 3,421 | 3,843 | 3,914 |
| 柴崎 | | | 216 | 327 | 323 | 427 | 657 | 765 | 774 |
| 入間 | | | 172 | 370 | 434 | 824 | 1,427 | 1,405 | 1,597 |
| 東ツツジヶ丘 | | | 171 | 212 | 267 | 257 | 361 | 388 | 320 |
| 西ツツジヶ丘 | | | 121 | 171 | 276 | 396 | 372 | 417 | 523 |
| 若葉 | | | 490 | 551 | 2,320 | 3,023 | 3,519 | 4,011 | 3,630 |
| 仙川 | | | 195 | 212 | 265 | 311 | 325 | 365 | 316 |
| 緑ヶ丘 | | | 81 | 142 | 155 | 170 | 233 | 221 | 396 |
| 菊の台 | | | 121 | 313 | 353 | 353 | 428 | 599 | 2,391 |
| 上ヶ給 | | | 141 | 512 | 854 | 822 | 951 | 1,161 | 1,161 |
| 市内小計 | | | 2,614 | 14,621 | 12,451 | 21,762 | 27,202 | 29,923 | 33,022 |
| 銅布市外 | | | 1,180 | 1,115 | 2,908 | 3,710 | 4,879 | 4,448 | 4,339 |
| 下明 | | | 2 | | | 42 | 1,200 | 1 | |
| 合 | 計 | 3,882 | 9,293 | 10,746 | 15,737 | 20,256 | 25,514 | 33,301 | 37,361 |

□は分館の開館により著しく登録の増加した例

III-2-(2) 町別登録率

(50.3.31)

| 町名 | 区分 | 人口 | 登録者数 | 登録率 | 主要担当館 | 特記事項 |
|--------------|----|---------|--------|-----------------|-------|--------------------|
| 西町・野水 | | 24 | | | | 町内野水の登録者数は森田給に属す |
| 森田給 | | 4,772 | 606 | 12.8 | | |
| 上石原 | | 8,009 | 1,812 | 22.6 (宮) | | |
| 下石原 | | 12,146 | 2,451 | 20.2 (宮) | | |
| 富士見 | | 8,729 | 2,583 | 29.6 (宮) | | |
| 小島 | | 9,018 | 1,696 | 18.8 (中) | | |
| 布田 (金上布田) | | 9,223 | 1,715 | 18.5 (中) | | |
| 下布田 | | 1,970 | 385 | 19.5 (中) | | |
| 銅市ヶ丘 | | 6,033 | 807 | 14.2 | | |
| 国領 | | 16,532 | 3,260 | 19.7 (国) | | |
| 深大井 | | 12,363 | 2,662 | 21.6 | | |
| 佐須 | | 20,746 | 3,917 | 18.9 (深) | | |
| 柴崎 | | 4,867 | 774 | 15.9 | | |
| 入間 | | 4,766 | 1,577 | 23.3 (神) | | |
| 東ツツジヶ丘 | | 6,232 | 320 | 4.7 | | |
| 西ツツジヶ丘 | | 4,377 | 523 | 12.8 | | |
| 若葉 | | 12,763 | 3,630 | 28.4 (神) (つ) | | 若葉分館 5,504.12開館 |
| 仙川 | | 4,407 | 316 | 6.4 | | |
| 緑ヶ丘 | | 4,650 | 385 | 8.3 | | |
| 菊の台 | | 8,412 | 2,391 | 28.4 (緑) | | |
| 市内小計 | | 7,545 | 1,161 | 15.4 (つ) | | |
| 銅布市外 | | 170,606 | 33,022 | 19.3 | | |
| 下明 | | | | | | |
| 合 | 計 | 4,339 | | | | |
| 合 | 計 | 170,606 | 37,361 | 21.9 | | |

正一ノ一(3) 昭和49年

| 町名 | 中央部 | | | 計 | 計 | | | 計 | 計 | | |
|-------|------|------|-------|-----|-----|------|------|-------|-------|-------|----|
| | 人数 | 児童 | 小計 | | 人数 | 児童 | 小計 | | 人数 | 児童 | 小計 |
| 最田町 | 123 | 81 | 264 | | 6 | 3 | 9 | 274 | 212 | 406 | |
| 上田町 | 319 | 119 | 438 | 1 | 22 | 59 | 81 | 984 | 876 | 1412 | |
| 下田町 | 637 | 410 | 1047 | 4 | 20 | 172 | 292 | 1124 | 1267 | 2451 | |
| 富士見町 | 525 | 318 | 843 | 2 | 212 | 989 | 1702 | 1234 | 1329 | 2283 | |
| 小田町 | 794 | 722 | 1516 | | 44 | 65 | 110 | 797 | 777 | 1626 | |
| 市田 | 925 | 613 | 1538 | | 16 | 14 | 27 | 992 | 733 | 1715 | |
| 下田町 | 207 | 189 | 346 | | | | | 243 | 102 | 323 | |
| 田町 | 408 | 356 | 764 | 7 | 13 | 27 | 42 | 451 | 407 | 856 | |
| 最田町 | 246 | 242 | 488 | 1 | 6 | 6 | 12 | 1634 | 1626 | 3260 | |
| 最田町 | 1008 | 1231 | 2239 | 2 | 3 | 1 | 4 | 1228 | 1434 | 2662 | |
| 最田町 | 269 | 131 | 300 | 4 | 22 | 40 | 62 | 2013 | 1904 | 3917 | |
| 佐田町 | 236 | 264 | 400 | | 3 | | 3 | 438 | 336 | 774 | |
| 佐田町 | 182 | 17 | 189 | 1 | 2 | | 2 | 916 | 661 | 1577 | |
| 入田町 | 28 | 77 | 165 | 14 | | | | 165 | 178 | 320 | |
| 東ついでに | 79 | 32 | 111 | 10 | 1 | 1 | 2 | 234 | 219 | 323 | |
| 西ついでに | 141 | 77 | 218 | 10 | 2 | 3 | 7 | 1537 | 2093 | 3630 | |
| 石田町 | 119 | 59 | 178 | 11 | | | | 190 | 126 | 316 | |
| 仙田町 | 69 | 41 | 110 | 194 | | | | 160 | 225 | 323 | |
| 緑ヶ丘 | 106 | 98 | 204 | 295 | 1 | 1 | 2 | 912 | 1474 | 2391 | |
| 黄野台 | 133 | 19 | 152 | | 2 | 1 | 3 | 601 | 560 | 1161 | |
| 市内小計 | 7124 | 5206 | 12330 | 351 | 939 | 1393 | 2322 | 16251 | 16771 | 33122 | |
| 田町市外 | 1126 | 434 | 1620 | 183 | 26 | 51 | 77 | 2292 | 2107 | 4339 | |
| 市外 | | | | | | | | | | | |
| 合計 | 8250 | 5640 | 13890 | 534 | 965 | 1434 | 2399 | 18543 | 18878 | 37421 | |

Ⅱ-2-1 (3) 昭和49年度地域別登録者数(成人・児童)

| 町名 | 中央区 | | | 国領分館 | | | つづみ丘分館 | | | 聖大寺分館 | | | 神崎分館 | | | 宮の下分館 | | | 緑ヶ丘分館 | | | 富士見分館 | | | 計 | | |
|-------|-------|-------|--------|-------|-------|-------|--------|-------|-------|-------|-------|-------|-------|-------|-------|-------|-------|-------|-------|-------|-------|-------|-------|-------|--------|--------|--------|
| | 成人 | 児童 | 小計 | 成人 | 児童 | 小計 | 成人 | 児童 | 小計 | 成人 | 児童 | 小計 | 成人 | 児童 | 小計 | 成人 | 児童 | 小計 | 成人 | 児童 | 小計 | 成人 | 児童 | 小計 | 成人 | 児童 | 小計 |
| 藤田町 | 183 | 81 | 264 | 3 | 10 | 13 | | | | 1 | | 1 | 1 | | 1 | 122 | 218 | 340 | | | | 6 | 5 | 9 | 294 | 312 | 606 |
| 上田町 | 319 | 119 | 438 | 10 | 19 | 29 | 4 | 1 | 5 | 1 | 1 | 2 | 2 | 6 | 2 | 677 | 671 | 1,348 | 1 | | 1 | 26 | 59 | 81 | 956 | 876 | 1,832 |
| 下田町 | 637 | 410 | 1,047 | 8 | 23 | 31 | 2 | 4 | 6 | 4 | 2 | 6 | 2 | 4 | 6 | 244 | 687 | 1,098 | 2 | 2 | 4 | 86 | 172 | 252 | 1,124 | 1,267 | 2,391 |
| 富士見町 | 525 | 318 | 843 | 4 | 5 | 9 | 2 | 2 | 4 | | 2 | 2 | | 3 | 3 | 10 | 5 | 18 | | 2 | 2 | 117 | 989 | 1,702 | 1,234 | 1,329 | 2,563 |
| 小瀬町 | 794 | 722 | 1,516 | 16 | 5 | 21 | | | | | | | 3 | | 3 | 41 | 5 | 46 | | | | 48 | 65 | 110 | 897 | 927 | 1,824 |
| 町田 | 925 | 613 | 1,538 | 28 | 43 | 71 | 1 | 1 | 2 | | | | 5 | | 5 | 7 | 3 | 10 | | | | 16 | 17 | 29 | 922 | 733 | 1,655 |
| 下布田 | 267 | 139 | 406 | 10 | 3 | 13 | 2 | | 2 | 2 | | 2 | 2 | | 3 | 20 | | 20 | | | | | | | 243 | 142 | 385 |
| 鶴田町 | 408 | 356 | 764 | 19 | 21 | 40 | 1 | | 1 | | 2 | 3 | 5 | | 5 | 1 | | 1 | 1 | 1 | 2 | 15 | 27 | 42 | 451 | 407 | 858 |
| 武蔵町 | 146 | 42 | 188 | 935 | 1,114 | 2,049 | 12 | 18 | 30 | 2 | 11 | 13 | 15 | 22 | 37 | 11 | 13 | 24 | 1 | | 1 | 6 | 6 | 12 | 1,634 | 1,626 | 3,260 |
| 武蔵町 | 1,008 | 1,231 | 2,239 | 193 | 193 | 386 | 10 | | 10 | | | | 8 | 2 | 10 | 4 | 1 | 5 | 2 | | 2 | 3 | 1 | 4 | 1,228 | 1,434 | 2,662 |
| 聖大寺町 | 269 | 131 | 400 | 20 | 16 | 36 | 8 | 6 | 14 | 1,233 | 1,457 | 2,690 | 338 | 250 | 588 | 3 | 1 | 5 | 2 | 2 | 4 | 22 | 40 | 62 | 2,013 | 1,904 | 3,917 |
| 佐藤町 | 236 | 164 | 400 | 78 | 68 | 146 | 3 | 1 | 4 | 5 | 1 | 6 | 113 | 162 | 275 | | | | | | | 3 | | 3 | 433 | 336 | 769 |
| 武蔵町 | 182 | 17 | 199 | 92 | 53 | 145 | 7 | 3 | 10 | 5 | 1 | 6 | 476 | 337 | 1,257 | 1 | | 1 | 1 | | 1 | 2 | | 2 | 916 | 661 | 1,577 |
| 入間町 | 22 | 77 | 99 | 10 | 6 | 16 | 39 | 72 | 111 | | | | 2 | 6 | 8 | | | | 6 | 8 | 14 | | | | 165 | 175 | 340 |
| 東つづみ丘 | 79 | 32 | 111 | 7 | 12 | 19 | 49 | 75 | 124 | | 1 | 1 | 90 | 165 | 255 | 1 | | 1 | 7 | 3 | 10 | 1 | 1 | 2 | 234 | 219 | 453 |
| 西つづみ丘 | 141 | 77 | 218 | 48 | 17 | 65 | 727 | 700 | 1,427 | 6 | 4 | 10 | 924 | 430 | 1,013 | 1 | 7 | 8 | 7 | 3 | 10 | 2 | 5 | 7 | 1,537 | 2,193 | 3,730 |
| 高尾町 | 119 | 59 | 178 | 10 | 4 | 14 | 19 | 22 | 39 | | | | 26 | 37 | 63 | 1 | | 1 | 7 | 4 | 11 | | | | 170 | 126 | 296 |
| 仙川町 | 69 | 41 | 110 | 7 | 4 | 11 | 1 | 5 | 6 | | | | 23 | 41 | 64 | | | | 60 | 134 | 194 | | | | 160 | 225 | 385 |
| 緑ヶ丘 | 106 | 98 | 204 | 12 | 20 | 32 | 2 | 7 | 9 | | | | 21 | 28 | 49 | | | | 770 | 1,358 | 2,095 | 1 | 1 | 2 | 912 | 1,479 | 2,391 |
| 黄野台 | 133 | 19 | 152 | 318 | 426 | 744 | 94 | 151 | 245 | 2 | | 2 | 32 | 61 | 113 | | | | | | | 2 | 1 | 3 | 261 | 560 | 821 |
| 市内小計 | 2,724 | 5,206 | 12,930 | 1,234 | 2,018 | 3,252 | 1,163 | 1,274 | 2,437 | 1,228 | 1,483 | 2,711 | 1,969 | 1,760 | 3,719 | 1,227 | 1,677 | 2,904 | 247 | 1,474 | 2,351 | 939 | 1,383 | 2,322 | 16,251 | 14,771 | 31,022 |
| 国領市外 | 1,126 | 434 | 1,620 | 162 | 157 | 345 | 263 | 806 | 1,069 | 24 | 37 | 61 | 472 | 607 | 1,079 | 44 | 52 | 97 | 53 | 100 | 153 | 26 | 51 | 77 | 2,292 | 2,047 | 4,339 |
| 不明 | | | | | | | | | | | | | | | | | | | | | | | | | | | |
| 合 計 | 3,850 | 5,640 | 13,950 | 2,022 | 2,171 | 4,193 | 1,366 | 2,480 | 3,846 | 1,252 | 1,520 | 2,772 | 2,441 | 2,367 | 4,826 | 1,271 | 1,630 | 2,901 | 290 | 1,574 | 2,414 | 965 | 1,434 | 2,399 | 18,543 | 16,818 | 35,361 |

III - 3 館別月別登録者数

(47.4.1 ~ 50.3.31)

(65) ~ (66)

| 館名 | 4 | 5 | 6 | 7 | 8 | 9 | 10 | 11 | 12 | 1 | 2 | 3 | 計 | 平均 |
|---------|-------|------|------|------|------|------|------|------|------|------|------|------|-------|------|
| 中央館 | 2161 | 735 | 727 | 642 | 817 | 612 | 454 | 425 | 290 | 622 | 569 | 314 | 8310 | 693 |
| 国領分館 | 684 | 164 | 150 | 173 | 175 | 102 | 115 | 111 | 64 | 102 | 104 | 64 | 2022 | 167 |
| つづいヶ丘分館 | 448 | 130 | 104 | 99 | 96 | 72 | 67 | 55 | 25 | 38 | 48 | 38 | 1266 | 106 |
| 深大寺分館 | 536 | 123 | 87 | 127 | 95 | 78 | 63 | 39 | 34 | 43 | 46 | 49 | 1322 | 111 |
| 神代分館 | 963 | 210 | 167 | 192 | 137 | 107 | 161 | 105 | 24 | 114 | 116 | 111 | 2467 | 206 |
| 宮の下分館 | 491 | 101 | 119 | 108 | 72 | 63 | 95 | 43 | 22 | 44 | 73 | 40 | 1271 | 106 |
| 緑ヶ丘分館 | | | | 256 | 214 | 92 | 24 | 67 | 45 | 44 | 60 | 52 | 920 | 77 |
| 富士見分館 | | | | 269 | 214 | 123 | 99 | 66 | 57 | 55 | 43 | 49 | 965 | 81 |
| 小計 | 4323 | 1463 | 1358 | 1856 | 1820 | 1767 | 1138 | 919 | 621 | 1062 | 999 | 717 | 18543 | 1547 |
| 中央館 | 1771 | 421 | 632 | 566 | 496 | 320 | 300 | 302 | 121 | 214 | 235 | 202 | 5640 | 470 |
| 国領分館 | 787 | 205 | 178 | 194 | 150 | 120 | 122 | 73 | 57 | 84 | 82 | 109 | 2171 | 181 |
| つづいヶ丘分館 | 1067 | 236 | 207 | 204 | 172 | 114 | 102 | 109 | 74 | 59 | 76 | 60 | 2480 | 207 |
| 深大寺分館 | 626 | 154 | 92 | 150 | 93 | 79 | 65 | 46 | 55 | 54 | 52 | 54 | 1520 | 127 |
| 神代分館 | 912 | 206 | 198 | 172 | 156 | 130 | 127 | 105 | 68 | 68 | 111 | 100 | 2359 | 197 |
| 宮の下分館 | 595 | 100 | 125 | 174 | 101 | 96 | 88 | 67 | 55 | 45 | 76 | 108 | 1630 | 136 |
| 緑ヶ丘分館 | | | | 915 | 178 | 133 | 20 | 54 | 43 | 55 | 59 | 67 | 1584 | 132 |
| 富士見分館 | | | | 525 | 243 | 184 | 139 | 98 | 66 | 51 | 67 | 61 | 1054 | 120 |
| 小計 | 5774 | 1322 | 1432 | 2900 | 1589 | 1176 | 1023 | 864 | 599 | 630 | 768 | 761 | 18818 | 1570 |
| 中央館 | 3932 | 1156 | 1361 | 1208 | 1313 | 932 | 754 | 727 | 471 | 836 | 744 | 516 | 13950 | 1163 |
| 国領分館 | 1481 | 369 | 328 | 367 | 325 | 228 | 237 | 192 | 121 | 126 | 126 | 173 | 4193 | 348 |
| つづいヶ丘分館 | 1555 | 366 | 311 | 303 | 268 | 192 | 169 | 164 | 99 | 97 | 124 | 98 | 3748 | 313 |
| 深大寺分館 | 1162 | 277 | 181 | 277 | 182 | 157 | 128 | 85 | 89 | 97 | 98 | 103 | 2842 | 238 |
| 神代分館 | 1881 | 416 | 365 | 364 | 293 | 237 | 288 | 210 | 152 | 182 | 227 | 211 | 4828 | 403 |
| 宮の下分館 | 1086 | 201 | 244 | 282 | 173 | 159 | 123 | 110 | 77 | 89 | 109 | 148 | 2901 | 242 |
| 緑ヶ丘分館 | | | | 1171 | 392 | 231 | 164 | 121 | 88 | 99 | 119 | 119 | 2504 | 209 |
| 富士見分館 | | | | 764 | 457 | 307 | 228 | 164 | 123 | 106 | 110 | 110 | 2397 | 201 |
| 合計 | 11097 | 2785 | 2790 | 4756 | 3407 | 2443 | 2161 | 1773 | 1220 | 1692 | 1757 | 1498 | 37361 | 3117 |

| 10 | 11 | 12 | 1 | 2 | 3 | 計 | 平均 |
|-----|-------|-------|-------|-------|-------|--------|-------|
| 454 | 425 | 290 | 622 | 569 | 314 | 8,310 | 693 |
| 115 | 117 | 64 | 102 | 104 | 64 | 2,022 | 167 |
| 67 | 55 | 25 | 38 | 48 | 38 | 1,266 | 106 |
| 63 | 39 | 34 | 43 | 46 | 49 | 1,322 | 111 |
| 161 | 105 | 84 | 114 | 116 | 111 | 2,467 | 206 |
| 95 | 43 | 22 | 44 | 73 | 40 | 1,271 | 106 |
| 24 | 67 | 45 | 44 | 60 | 52 | 920 | 77 |
| 99 | 66 | 57 | 55 | 43 | 49 | 915 | 81 |
| 138 | 919 | 621 | 1,062 | 999 | 717 | 12,543 | 1,547 |
| 300 | 302 | 181 | 214 | 235 | 202 | 5,640 | 470 |
| 122 | 73 | 57 | 84 | 82 | 109 | 2,191 | 181 |
| 102 | 109 | 74 | 59 | 76 | 60 | 2,485 | 207 |
| 65 | 46 | 55 | 54 | 52 | 54 | 1,420 | 127 |
| 127 | 105 | 68 | 68 | 111 | 100 | 2,399 | 197 |
| 88 | 67 | 55 | 43 | 76 | 108 | 1,630 | 136 |
| 80 | 54 | 43 | 55 | 59 | 67 | 1,584 | 132 |
| 139 | 98 | 66 | 51 | 67 | 61 | 1,434 | 120 |
| 623 | 864 | 599 | 630 | 758 | 761 | 18,210 | 1,570 |
| 734 | 727 | 471 | 836 | 744 | 516 | 18,950 | 1,663 |
| 237 | 192 | 121 | 126 | 126 | 173 | 4,193 | 309 |
| 169 | 164 | 99 | 97 | 124 | 98 | 3,746 | 313 |
| 128 | 85 | 89 | 97 | 98 | 103 | 2,842 | 238 |
| 288 | 210 | 152 | 182 | 227 | 211 | 4,821 | 403 |
| 183 | 110 | 77 | 89 | 109 | 148 | 2,901 | 242 |
| 164 | 121 | 88 | 99 | 119 | 119 | 2,504 | 209 |
| 238 | 164 | 123 | 156 | 110 | 110 | 2,399 | 201 |
| 161 | 1,773 | 1,220 | 1,692 | 1,757 | 1,498 | 37,361 | 3,117 |

Ⅶ 入館状況

館内で本を直接手にとって自由に閲覧できること、近代の図書館の特色である。

新市市に於ては、スリッパ・モービルを導入せず、はじめから分館システムとした大きな理由の一つに「自由な館内閲覧の重要性」がある。

1. 年度別入館者数 (表Ⅶ-1)

分館の整備とともに、入館者数が年々増加し、昭和49年度と比較して昭和49年度は成人が2.5倍、児童は実に1.1倍になっている。

これは地域に図書館ができることが、その地域の児童の読書活動に与える影響がいかに大きいかを示している。しかしながら、成人入館者をみると、48年度・49年度と下降している。更に館別にみても中央館の場合、49年度をピークに徐々に下降している。これは分館の設置に伴い利用者が地域に移行したものとみられるが、全体的に落ちこんでいることは、それかどのような意味を持つのか検討する必要がある。

つまり、登録者数が着実に増加しているにもかかわらず、入館者が減少しているということは、施設の設備不備により登録者の利用回数が減少をまねいていないかどうか、館内閲覧に不便をもたせていないかどうか、ということと、蔵書について充分期待にこたえていないかどうか、という二つの大きな理由が考えられる。

2. 地域別入館者数 (表Ⅶ-2-(1)~(2))

(1) 年度別に地域別入館者数の推移をみると、やはり分館建設の効果をはっきりと認めることができる。

分館の開館により、その地域の入館者数も激増に増加する。

分館開館により著るしく増加した町の例

| 区分 館名 | 町名 | A 前年度 (昭和48年度) | 開館年度 (昭和49年度) | B 増加数 | 増加率 $\frac{B}{A}$ |
|----------|------|-------------------|------------------|-------|----------------------|
| 富士見分館 | 富士見町 | 8209 | 21656 | 13447 | 163.8 |
| 緑ヶ丘分館 | 緑ヶ丘 | 2560 | 21396 | 18836 | 735.7 |

(2) 館別では、やはり中央館が全市的に利用されるのに対して、分館はその附近の利用者によって占められている。

3. 職業別入館者数 (表下-3-(1)~(4))

(1) 入館者の中では児童が最も多く、全入館者の約80パーセントを占めている。館別にみると、中央館だけは成人が比重を上まわり、成人約63パーセント、児童約37パーセントとなつてゐる。

また成人の職業別でも中央館と分館ではその順位が変る。中央館では学生、勤人が多いのに対して、分館では主婦、中学生が多くなつてゐる。このことは、中央館が分館に比較して、学生向けの蔵書を若干多く有していることと、開館時間の延長により、勤人の利用に供していることと、更には駅市駅に近い位置にあること。

(2) 職業別入館者の動きを月別にみると、中学生が月に増えている。このことは中学生の夏休み中の宿題のために利用するものと思われる。その他は年間を通してほぼ平均に推移している。

(3) 職業別入館者の動きを年系列にみると、成人入館者が減少しつつある理由として学生が減少があげられる。

これは、現在の施設設備状況、学生の利用の仕方にも必ずしも合っていないためによるものと思われる。つまり、学生の受験勉強のために、特別に学習室もなく、冷房も完備されていないために利用しにくいということになる。

下-1 年別館別入館者数

(各年度末)

| 館別 | 年度 | 41 | 42 | 43 | 44 | 45 | 46 | 47 | 48 | 49 |
|----|---------|-------|-------|--------|--------|--------|--------|--------|--------|--------|
| 成人 | 中央館 | 43863 | 70077 | 86104 | 87615 | 95134 | 73064 | 84054 | 87913 | 82734 |
| | 国領分館 | | | | 1391 | 12660 | 12943 | 12623 | 10984 | 8786 |
| | つつじヶ丘分館 | | | | | 5671 | 6300 | 7414 | 6970 | 6778 |
| | 深大寺分館 | | | | | | 4450 | 6789 | 6662 | 7323 |
| | 神代分館 | | | | | | 3902 | 10512 | 11461 | 9847 |
| | 宮の下分館 | | | | | | | 5325 | 8572 | 8680 |
| | 緑ヶ丘分館 | | | | | | | | | 3666 |
| 児童 | 富士見分館 | | | | | | | | | 6314 |
| | 小計 | 43863 | 70077 | 86104 | 96000 | 113465 | 126619 | 126767 | 112622 | 109502 |
| | 指数 | 100 | 160 | 196 | 219 | 257 | 275 | 289 | 257 | 250 |
| | 中央館 | 13220 | 29652 | 44502 | 44685 | 50252 | 52443 | 57559 | 44761 | 34654 |
| | 国領分館 | | | | 12792 | 17385 | 14418 | 15790 | 17307 | 13014 |
| | つつじヶ丘分館 | | | | | 22983 | 22946 | 25862 | 21309 | 26190 |
| | 深大寺分館 | | | | | | 13554 | 16331 | 12489 | 14557 |
| 合計 | 神代分館 | | | | | | 7652 | 12864 | 19615 | 15282 |
| | 宮の下分館 | | | | | | | 13466 | 14763 | 14173 |
| | 緑ヶ丘分館 | | | | | | | | | 18754 |
| | 富士見分館 | | | | | | | | | 14726 |
| | 小計 | 13220 | 29652 | 44502 | 61447 | 90670 | 110912 | 147872 | 135944 | 151350 |
| | 指数 | 100 | 224 | 337 | 465 | 685 | 839 | 1119 | 1027 | 1145 |
| 合計 | 中央館 | 57083 | 99729 | 130606 | 132270 | 145386 | 145506 | 141613 | 112734 | 93582 |
| | 国領分館 | | | | 19183 | 30045 | 27471 | 22413 | 28271 | 21774 |
| | つつじヶ丘分館 | | | | | 28654 | 27046 | 33276 | 33279 | 32908 |
| | 深大寺分館 | | | | | | 12004 | 23120 | 12651 | 21260 |
| | 神代分館 | | | | | | 11554 | 29376 | 31076 | 25129 |
| | 宮の下分館 | | | | | | | 12841 | 23334 | 22253 |
| | 緑ヶ丘分館 | | | | | | | | | 22420 |
| 合計 | 富士見分館 | | | | | | | | | 21048 |
| | 小計 | 57083 | 99729 | 130606 | 167453 | 204085 | 231581 | 274139 | 248211 | 260822 |
| | 指数 | 100 | 175 | 229 | 276 | 352 | 406 | 481 | 435 | 457 |

V-2-1(1) 年度別・地域別入館者数 (各年度末)

| 町名 | 年度 | 41 | 42 | 43 | 44 | 45 | 46 | 47 | 48 | 49 |
|--------|----|--------|--------|---------|---------|---------|---------|---------|---------|---------|
| 野水・田町 | | | | | | 2 | 7 | | | |
| 船田給 | | | 2374 | 3084 | 2867 | 3212 | 2691 | 3277 | 3200 | 3354 |
| 上石原 | | | 5113 | 5926 | 5987 | 5429 | 3437 | 13580 | 14372 | 13774 |
| 下石原 | 統 | | 9999 | 12602 | 11567 | 12029 | 11834 | 16228 | 16074 | 16552 |
| 富士見 | | | 6045 | 8014 | 8141 | 7424 | 8639 | 2703 | 2204 | 21638 |
| 小島 | 計 | | 11,230 | 12,806 | 11,155 | 12,203 | 11,216 | 13,337 | 13,071 | 13,376 |
| 布田 | | | 8572 | 9982 | 10,234 | 10,852 | 13746 | 13252 | 14263 | 13034 |
| 下布田 | 値 | | 8231 | 8686 | 9609 | 9694 | 6175 | 3441 | 3195 | 2725 |
| 調布ヶ丘 | | | | | | | | 4623 | 4276 | 4990 |
| 国領 | に | | 9027 | 9621 | 20709 | 24795 | 24,206 | 25,200 | 23,510 | 20,579 |
| 茨地 | | | 5210 | 10,158 | 13,678 | 16,653 | 18,221 | 22,858 | 17,944 | 14,720 |
| 深大寺 | し | | 4075 | 5436 | 5907 | 6752 | 25211 | 29687 | 25,357 | 21,935 |
| 佐須 | | | 1,329 | 2,191 | 2,727 | 2,871 | 3,398 | 4,407 | 4,254 | 3,963 |
| 堤崎 | | | 1,134 | 1,543 | 2,384 | 3,131 | 5,202 | 10,731 | 11,383 | 8,257 |
| 入間 | | | 1,263 | 2,070 | 1,385 | 1,873 | 1,479 | 1,803 | 1,579 | 1,200 |
| 東つづじヶ丘 | | | | | 1,300 | 2,144 | 2,278 | 2,312 | 2,048 | 2,759 |
| 西つづじヶ丘 | | | 2404 | 3467 | 3102 | 24714 | 29920 | 38,334 | 35,641 | 31,270 |
| 若葉 | | | 802 | 1,265 | 1,458 | 2,159 | 1,668 | 1,261 | 1,456 | 1,398 |
| 仙川 | | | 546 | 584 | 875 | 1,021 | 1,032 | 1,260 | 1,123 | 1,931 |
| 緑ヶ丘 | | | 475 | 961 | 1,617 | 2,064 | 1,855 | 2,766 | 2,560 | 21,396 |
| 南の台 | | | 1,023 | 1,521 | 3,003 | 6,069 | 5,103 | 5,906 | 7,735 | 5,901 |
| 市内小計 | | | 78,958 | 100,259 | 117,935 | 155,379 | 177,620 | 225,266 | 211,890 | 229,710 |
| 調布市外 | | | 8,018 | 12,562 | 18,361 | 23,780 | 27,582 | 36,880 | 25,046 | 24,338 |
| 不明 | | | 12,753 | 17,785 | 21,157 | 24,976 | 24,379 | 18,393 | 11,430 | 6,804 |
| 合 計 | | 57,633 | 97,729 | 130,606 | 157,453 | 204,085 | 231,581 | 274,639 | 248,366 | 260,852 |

□は分館の開館により著しく入館者の増加した例

V-2-1(2) 館別

| 館別 | 中央館 | | | 分館 | 富士見分館 | | | 合 計 | | |
|--------|--------|--------|--------|-------|-------|--------|--------|---------|---------|---------|
| | 成人 | 児童 | 小計 | | 成人 | 児童 | 小計 | 成人 | 児童 | 小計 |
| 船田給 | 1183 | 413 | 1602 | | 33 | 31 | 64 | 1,216 | 1,576 | 3,354 |
| 上石原 | 1881 | 429 | 2309 | 1 | 139 | 420 | 559 | 2,784 | 7,990 | 13,774 |
| 下石原 | 4413 | 2269 | 6682 | 8 | 383 | 1,142 | 1,625 | 7,291 | 8,661 | 16,552 |
| 富士見町 | 3587 | 1,269 | 4856 | | 4,533 | 12,027 | 16,562 | 8,306 | 13,380 | 21,656 |
| 小島町 | 6414 | 5935 | 12,349 | | 272 | 370 | 642 | 7,023 | 6,333 | 13,376 |
| 布田 | 7049 | 5664 | 12,713 | | 25 | 22 | 47 | 7,212 | 5,822 | 13,034 |
| 下布田町 | 1441 | 1,142 | 2,583 | 5 | | | | 1,578 | 1,107 | 2,725 |
| 調布ヶ丘 | 2011 | 2037 | 4048 | | 50 | 31 | 81 | 2,053 | 2,237 | 4,290 |
| 国領町 | 4415 | 2432 | 6,847 | 2 | 20 | 9 | 29 | 9,335 | 11,774 | 20,579 |
| 茨地 | 5250 | 7,660 | 12,910 | | 22 | 6 | 28 | 7,097 | 9,623 | 14,720 |
| 深大寺町 | 2004 | 564 | 2,568 | 3 | 143 | 182 | 325 | 10,529 | 14,006 | 24,935 |
| 佐須町 | 1434 | 844 | 2,278 | 2 | 4 | | 4 | 2,213 | 1,690 | 3,903 |
| 堤崎町 | 816 | 57 | 873 | 1 | 11 | | 11 | 4,361 | 3,226 | 8,257 |
| 入間町 | 352 | 228 | 580 | 17 | | | | 334 | 866 | 1,216 |
| 東つづじヶ丘 | 437 | 109 | 546 | 20 | 2 | 1 | 3 | 946 | 1,223 | 3,769 |
| 西つづじヶ丘 | 461 | 165 | 626 | 25 | 6 | 4 | 15 | 7,433 | 23,237 | 31,270 |
| 若葉町 | 621 | 242 | 863 | 13 | | | | 947 | 451 | 1,398 |
| 仙川町 | 357 | 108 | 465 | 17 | 1 | | 1 | 773 | 1,152 | 1,931 |
| 緑ヶ丘 | 481 | 230 | 711 | 453 | 4 | 9 | 13 | 3,606 | 15,090 | 21,296 |
| 南の台 | 829 | 61 | 890 | 1 | 2 | 1 | 3 | 2,652 | 3,049 | 5,901 |
| 市内小計 | 47,068 | 31,265 | 78,333 | 7,719 | 6,173 | 14,400 | 20,573 | 92,801 | 124,901 | 229,710 |
| 調布市外 | 2,017 | 1,519 | 3,536 | 515 | 112 | 261 | 373 | 12,568 | 11,770 | 24,338 |
| 不明 | 3,448 | 1,275 | 4,723 | 188 | 29 | 65 | 94 | 4,235 | 2,601 | 6,804 |
| 合 計 | 52,533 | 34,059 | 86,592 | 8,422 | 6,314 | 14,726 | 21,040 | 107,502 | 141,360 | 260,852 |

1973 ~ 1974

V-2-12) 館別・町別入館者数

| 館別 | 中央館 | | | 国領分館 | | | つつし丘分館 | | | 深大寺分館 | | | 神代分館 | | | 宮の下分館 | | | 蔵ヶ丘分館 | | | 富士見分館 | | | 合 計 | | | |
|---------|-------|-------|-------|-------|-------|-------|--------|-------|-------|-------|-------|-------|-------|-------|-------|-------|-------|-------|-------|--------|-------|-------|-------|-------|--------|--------|--------|------|
| | 成人 | 児童 | 小計 | 成人 | 児童 | 小計 | 成人 | 児童 | 小計 | 成人 | 児童 | 小計 | 成人 | 児童 | 小計 | 成人 | 児童 | 小計 | 成人 | 児童 | 小計 | 成人 | 児童 | 小計 | 成人 | 児童 | 小計 | |
| 最 田 鈴 | 1,189 | 413 | 1602 | 6 | 24 | 30 | | | | 1 | | 1 | 1 | 2 | 3 | 848 | 1,106 | 1,954 | | | | 33 | 31 | 64 | 1,978 | 1,576 | 3,554 | |
| 上 田 東 | 1881 | 428 | 2309 | 12 | 21 | 33 | 5 | 1 | 6 | 1 | 2 | 3 | 2 | 6 | 8 | 3743 | 7112 | 10855 | 1 | | 1 | 139 | 420 | 559 | 5784 | 7990 | 13774 | |
| 下 田 東 | 4413 | 2,269 | 6682 | 50 | 20 | 70 | 21 | 6 | 27 | 15 | 2 | 17 | 34 | 4 | 28 | 2813 | 5217 | 8030 | 7 | 1 | 8 | 343 | 1,142 | 1,490 | 9891 | 8,661 | 16552 | |
| 富士見町 | 3389 | 1,269 | 4658 | 43 | 5 | 48 | 3 | 1 | 4 | 6 | 4 | 10 | 1 | 2 | 3 | 44 | 22 | 66 | | | | 4235 | 1207 | 4442 | 8326 | 13330 | 21656 | |
| 小 島 町 | 4414 | 5935 | 12349 | 28 | | 28 | | | | | | | 3 | | 3 | 318 | 5 | 323 | | | | 272 | 390 | 662 | 7643 | 4333 | 11976 | |
| 市 田 | 2049 | 5664 | 7713 | 64 | 106 | 170 | | 1 | 1 | | | | 4 | | 4 | 12 | 9 | 21 | | | | 25 | 42 | 67 | 7212 | 5222 | 12434 | |
| 下 田 町 | 1441 | 1142 | 2583 | 19 | 2 | 21 | 1 | | 1 | 1 | | 1 | 7 | | 7 | 104 | 3 | 107 | 5 | | 5 | | | | 1578 | 1147 | 2725 | |
| 蔵 所 分 館 | 2611 | 2039 | 4650 | 61 | 64 | 125 | 1 | | 1 | 9 | 3 | 12 | 24 | | 20 | 1 | | 1 | | | | 58 | 131 | 189 | 7353 | 2237 | 9590 | |
| 国 領 町 | 4413 | 2432 | 6845 | 4833 | 2,173 | 19506 | 32 | 35 | 67 | 9 | 1 | 10 | 51 | 24 | 74 | 24 | 15 | 39 | 2 | | 2 | 20 | 9 | 29 | 9335 | 11774 | 21109 | |
| 深 大 寺 町 | 2352 | 7860 | 10212 | 472 | 580 | 1,052 | 2 | 1 | 3 | 7 | | 3 | 26 | 15 | 41 | 4 | 1 | 5 | | | | 22 | 6 | 28 | 7097 | 7823 | 14720 | |
| 深 大 寺 町 | 2004 | 564 | 2568 | 47 | 28 | 75 | 12 | 8 | 20 | 7,620 | 7,620 | 21446 | 1,291 | 1,291 | 2582 | 9 | 7 | 16 | 1 | 2 | 3 | 145 | 182 | 327 | 10529 | 16466 | 26955 | |
| 佐 須 町 | 1434 | 844 | 2278 | 257 | 249 | 506 | 3 | 3 | 6 | 12 | | 12 | 503 | 592 | 1,095 | | | | 2 | 2 | 4 | | | 4 | 2213 | 1,690 | 3903 | |
| 栗 崎 町 | 816 | 57 | 873 | 392 | 145 | 537 | 13 | 12 | 25 | 14 | 2 | 16 | 3,113 | 3,670 | 6783 | 1 | | 1 | 1 | | 1 | 11 | | 11 | 4341 | 3886 | 8227 | |
| 入 間 町 | 352 | 229 | 581 | 22 | 6 | 28 | 105 | 419 | 524 | | | | 8 | 4 | 12 | | | | 4 | 10 | 14 | | | | 324 | 666 | 1200 | |
| 東つつし丘 | 487 | 109 | 596 | 31 | 98 | 129 | 166 | 502 | 668 | 5 | 3 | 8 | 206 | 1,170 | 1429 | 1 | | 1 | 18 | 12 | 30 | 2 | 1 | 3 | 906 | 1,823 | 2729 | |
| 西つつし丘 | 761 | 165 | 926 | 53 | 111 | 166 | 4419 | 19288 | 24299 | 9 | 2 | 11 | 2164 | 3645 | 5809 | 1 | 13 | 14 | 13 | 12 | 25 | 2 | 9 | 13 | 7453 | 3327 | 10780 | |
| 若 葉 町 | 631 | 202 | 833 | 25 | 23 | 48 | 142 | 28 | 170 | | | | 102 | 151 | 253 | 1 | | 1 | 46 | 7 | 53 | | | | 947 | 451 | 1398 | |
| 仙 川 町 | 357 | 108 | 465 | 12 | 2 | 14 | 1 | 30 | 31 | | | | 21 | 214 | 235 | | | 1 | 5 | 321 | 796 | 1,117 | 1 | | 1 | 223 | 1,128 | 1351 |
| 蔵 所 分 館 | 481 | 230 | 711 | 30 | 51 | 81 | 7 | 14 | 21 | | | | 33 | 23 | 56 | | | | 3,051 | 17,062 | 20113 | 4 | 9 | 13 | 3606 | 17770 | 21376 | |
| 若 葉 町 | 529 | 61 | 590 | 1,244 | 2,181 | 3425 | 431 | 724 | 1,155 | 3 | | 3 | 103 | 222 | 325 | | | | | | | 2 | 1 | 3 | 2652 | 3349 | 5701 | |
| 市内小計 | 47249 | 31260 | 78509 | 7911 | 12305 | 20216 | 5464 | 21678 | 27911 | 7104 | 14452 | 21559 | 7829 | 11661 | 19490 | 7135 | 13514 | 21149 | 3473 | 10244 | 21717 | 6173 | 14400 | 20573 | 72801 | 161707 | 224508 | |
| 調 所 市 外 | 2817 | 1519 | 4336 | 628 | 369 | 1997 | 1314 | 4517 | 5291 | 175 | 105 | 300 | 1892 | 4656 | 5942 | 208 | 370 | 578 | 102 | 373 | 515 | 112 | 261 | 373 | 12568 | 11770 | 24338 | |
| 不 明 | 2446 | 1275 | 3721 | 241 | 140 | 381 | | | | 1 | | 1 | 126 | 165 | 291 | 237 | 239 | 526 | 51 | 137 | 188 | 29 | 65 | 94 | 4138 | 2671 | 6809 | |
| 合 計 | 52754 | 34654 | 87408 | 8780 | 13014 | 21794 | 6778 | 26196 | 32968 | 7203 | 14557 | 21860 | 9947 | 16222 | 25129 | 8070 | 14773 | 22253 | 3686 | 10754 | 22420 | 6314 | 14726 | 21040 | 107502 | 181300 | 260852 | |

173) ~ 174)

V-3-(1) 職業別入館者数

| | 中央館 | | 国領分館 | | ツツビ分館 | | 深大寺分館 | | 神代分館 | | 言の下分館 | | 緑ヶ丘分館 | | 重士見分館 | | 合 計 | |
|-----|-------|-------|-------|-------|-------|-------|-------|-------|-------|-------|-------|-------|-------|-------|-------|-------|--------|-------|
| | | 比 | | 比 | | 比 | | 比 | | 比 | | 比 | | 比 | | 比 | | 比 |
| 中学生 | 9219 | 9.9 | 3294 | 15.1 | 1366 | 4.1 | 2370 | 10.2 | 3497 | 13.9 | 3230 | 14.5 | 1844 | 4.7 | 1635 | 7.8 | 25655 | 9.8 |
| 学 生 | 22674 | 24.4 | 1945 | 8.9 | 397 | 1.2 | 732 | 3.3 | 1333 | 5.4 | 254 | 3.2 | 371 | 1.7 | 1000 | 5.0 | 29346 | 11.3 |
| 勤 人 | 10126 | 11.5 | 1015 | 4.7 | 1062 | 3.2 | 820 | 3.8 | 1020 | 4.0 | 1026 | 4.7 | 586 | 2.6 | 913 | 4.3 | 17198 | 6.6 |
| 主 婦 | 8225 | 9.4 | 1733 | 8.0 | 3368 | 10.3 | 2775 | 12.2 | 3415 | 13.7 | 2384 | 10.7 | 1379 | 6.1 | 2423 | 11.7 | 26367 | 10.1 |
| 自 営 | 757 | 0.8 | 106 | 0.5 | 126 | 0.4 | 184 | 0.8 | 64 | 0.3 | 105 | 0.5 | 83 | 0.4 | 70 | 0.4 | 1515 | 5.6 |
| その他 | 2786 | 2.9 | 350 | 1.6 | 183 | 0.5 | 220 | 1.0 | 350 | 1.4 | 195 | 0.8 | 121 | 0.5 | 142 | 0.6 | 4343 | 1.7 |
| 不 明 | 3747 | 4.0 | 332 | 1.5 | 76 | 0.2 | 202 | 0.9 | 132 | 0.5 | 276 | 1.3 | 62 | 0.3 | 45 | 0.2 | 5048 | 1.9 |
| 小 計 | 58734 | 62.9 | 8787 | 40.3 | 6772 | 20.5 | 7303 | 33.4 | 9847 | 39.2 | 8020 | 36.3 | 3661 | 16.3 | 6314 | 30.0 | 109502 | 42.0 |
| 児 童 | 34664 | 37.1 | 13014 | 58.7 | 26170 | 77.5 | 14557 | 66.6 | 15232 | 60.9 | 14173 | 63.7 | 18734 | 83.7 | 14720 | 70.0 | 151350 | 58.0 |
| 合 計 | 93388 | 100.0 | 21794 | 100.0 | 32968 | 100.0 | 21260 | 100.0 | 25129 | 100.0 | 22253 | 100.0 | 22420 | 100.0 | 21040 | 100.0 | 260852 | 100.0 |

V-3-(2) 職業別・月別入館者数 (49.4.1 ~ 50.3.31)

| | 4 | 5 | 6 | 7 | 8 | 9 | 10 | 11 | 12 | 1 | 2 | 3 | 計 | 平 均 |
|-------|-------|-------|-------|-------|-------|-------|-------|-------|-------|-------|-------|-------|--------|-------|
| 中学生 | 2336 | 1865 | 2269 | 2612 | 3967 | 2030 | 2352 | 1727 | 1657 | 1407 | 1632 | 1949 | 25655 | 2132 |
| 学 生 | 1917 | 1777 | 2360 | 2376 | 2890 | 2420 | 2571 | 2603 | 2223 | 2753 | 2264 | 2370 | 29346 | 2446 |
| 勤 人 | 1468 | 1267 | 1581 | 1471 | 1537 | 1440 | 1632 | 1476 | 1206 | 1218 | 1449 | 1599 | 17198 | 1433 |
| 主 婦 | 1872 | 1810 | 2163 | 2192 | 2352 | 2016 | 2731 | 2539 | 1899 | 1908 | 2176 | 2227 | 26367 | 2192 |
| 自 営 | 81 | 106 | 137 | 125 | 123 | 124 | 166 | 127 | 103 | 102 | 118 | 141 | 1515 | 126 |
| その他 | 1672 | 637 | 285 | 872 | 810 | 795 | 862 | 761 | 599 | 643 | 666 | 785 | 9421 | 785 |
| 小 計 | 8772 | 7262 | 8397 | 9960 | 11681 | 9225 | 10264 | 9233 | 7627 | 8031 | 2911 | 9133 | 109502 | 9126 |
| 児 童 | 10393 | 7701 | 10831 | 14166 | 16293 | 14175 | 15037 | 13554 | 11454 | 10356 | 12352 | 14332 | 151350 | 12613 |
| 合 計 | 19165 | 15169 | 20228 | 24066 | 27974 | 23900 | 25301 | 22787 | 19141 | 18387 | 21269 | 23465 | 260852 | 21739 |
| 自 介 比 | 7.4 | 5.2 | 7.2 | 9.2 | 10.7 | 9.2 | 9.7 | 2.7 | 7.3 | 7.0 | 2.2 | 9.0 | | |

Ⅶ-3-13) 月別入館者数 (49.4.1 ~ 50.3.31)

173) ~ (76)

| 館名 | 4 | 5 | 6 | 7 | 8 | 9 | 10 | 11 | 12 | 1 | 2 | 3 | 計 | 平 | 173 |
|---------|-------|-------|-------|-------|-------|-------|-------|-------|-------|-------|-------|-------|--------|-------|-----|
| 中央館 | 4278 | 4004 | 5199 | 5238 | 5885 | 4763 | 5267 | 5060 | 4162 | 4642 | 4973 | 4613 | 58734 | 4415 | |
| 国領分館 | 955 | 752 | 977 | 971 | 1000 | 664 | 765 | 627 | 480 | 477 | 557 | 605 | 8780 | 732 | |
| つつじヶ丘分館 | 713 | 635 | 765 | 737 | 855 | 923 | 599 | 495 | 379 | 284 | 319 | 296 | 6242 | 565 | |
| 深大寺分館 | 610 | 477 | 691 | 715 | 782 | 623 | 716 | 557 | 495 | 437 | 372 | 642 | 7103 | 609 | |
| 神代分館 | 921 | 775 | 974 | 957 | 917 | 797 | 883 | 726 | 655 | 625 | 743 | 704 | 9117 | 821 | |
| 宮の下分館 | 745 | 627 | 791 | 666 | 661 | 587 | 799 | 678 | 611 | 509 | 675 | 731 | 8120 | 674 | |
| 緑ヶ丘分館 | | | | 255 | 577 | 371 | 426 | 430 | 377 | 431 | 343 | 422 | 3166 | 306 | |
| 富士見分館 | | | | 361 | 998 | 757 | 809 | 680 | 548 | 566 | 729 | 864 | 6110 | 520 | |
| 小計 | 8772 | 7268 | 9397 | 9401 | 11681 | 8225 | 12764 | 8233 | 7687 | 8031 | 8911 | 9133 | 108102 | 9129 | |
| 中央館 | 3153 | 2273 | 3333 | 3498 | 3434 | 2705 | 2843 | 2992 | 2474 | 2266 | 2665 | 3072 | 34154 | 2828 | |
| 国領分館 | 1211 | 743 | 1281 | 1430 | 1360 | 1213 | 1222 | 1071 | 743 | 726 | 872 | 742 | 13114 | 1185 | |
| つつじヶ丘分館 | 2425 | 1966 | 2501 | 2153 | 2717 | 2539 | 2430 | 2263 | 1736 | 1424 | 1694 | 1742 | 26170 | 2123 | |
| 深大寺分館 | 1145 | 748 | 1118 | 1314 | 1282 | 1371 | 1489 | 1177 | 1115 | 1050 | 1246 | 1302 | 14557 | 1213 | |
| 神代分館 | 1352 | 968 | 1446 | 1464 | 1352 | 1283 | 1257 | 1289 | 1083 | 960 | 1232 | 1590 | 15282 | 1274 | |
| 宮の下分館 | 1101 | 803 | 1152 | 1265 | 1203 | 1185 | 1207 | 1134 | 1150 | 798 | 1300 | 1675 | 14173 | 1181 | |
| 緑ヶ丘分館 | | | | 1462 | 2965 | 2338 | 2394 | 2063 | 1774 | 1683 | 1859 | 2270 | 18734 | 1563 | |
| 富士見分館 | | | | 974 | 1980 | 2041 | 2195 | 1619 | 1429 | 1257 | 1490 | 1739 | 14726 | 1224 | |
| 小計 | 10393 | 7901 | 10831 | 14164 | 16293 | 14675 | 15037 | 13554 | 11454 | 10356 | 12358 | 14332 | 151350 | 12615 | |
| 中央館 | 8031 | 6277 | 8532 | 8736 | 9319 | 7462 | 8110 | 8038 | 6586 | 6898 | 7638 | 7735 | 93782 | 7483 | |
| 国領分館 | 2116 | 1695 | 2252 | 2401 | 2360 | 1877 | 1987 | 1698 | 1223 | 1263 | 1409 | 1547 | 21774 | 1817 | |
| つつじヶ丘分館 | 3138 | 2599 | 3266 | 3490 | 3572 | 3262 | 3029 | 2732 | 2115 | 1768 | 2013 | 2038 | 32968 | 2744 | |
| 深大寺分館 | 1155 | 1425 | 1809 | 2029 | 2070 | 1944 | 2205 | 1734 | 1590 | 1427 | 1818 | 1944 | 21860 | 1822 | |
| 神代分館 | 2279 | 1743 | 2420 | 2421 | 2269 | 1990 | 2140 | 2015 | 1738 | 1645 | 1915 | 2494 | 25129 | 2095 | |
| 宮の下分館 | 1846 | 1430 | 1743 | 1931 | 1864 | 1772 | 2006 | 1812 | 1761 | 1507 | 1975 | 2401 | 22253 | 1855 | |
| 緑ヶ丘分館 | | | | 1723 | 3542 | 2737 | 2820 | 2433 | 2151 | 2114 | 2202 | 2698 | 22420 | 1869 | |
| 富士見分館 | | | | 1335 | 2978 | 2800 | 3004 | 2299 | 1977 | 1925 | 2219 | 2613 | 21140 | 1755 | |
| 小計 | 19165 | 15169 | 20228 | 24066 | 27974 | 23900 | 25301 | 22787 | 19141 | 18387 | 21269 | 23465 | 260852 | 21744 | |
| 合計 | 74 | 58 | 79 | 92 | 107 | 92 | 97 | 87 | 73 | 70 | 82 | 90 | | | |

V-3-1(4) 職業別、年度別入館者数

(各年度末)

| 年度 職業別 | 41 | 42 | 43 | 44 | 45 | 46 | 47 | 48 | 49 |
|-----------|--------|--------|---------|---------|---------|---------|---------|---------|---------|
| 中学生 | | 9,306 | 11,779 | 13,077 | 15,555 | 17,527 | 22,734 | 24,331 | 25,155 |
| 学 生 | | 32,767 | 31,634 | 32,871 | 33,613 | 35,654 | 34,952 | 31,111 | 29,346 |
| 勤 人 | | 7,765 | 11,347 | 12,436 | 16,124 | 17,346 | 17,169 | 15,433 | 17,198 |
| 主婦 | | 4,397 | 9,117 | 12,616 | 18,097 | 22,555 | 28,809 | 25,195 | 26,367 |
| 自 営 | | | 470 | 828 | 1,263 | 1,122 | 1,520 | 1,322 | 1,515 |
| その他 | | 14,842 | 6,117 | 7,389 | 9,955 | 7,381 | 21,435 | 14,730 | 9,421 |
| 小 計 | 43,862 | 70,077 | 86,164 | 96,056 | 113,426 | 120,639 | 126,767 | 112,682 | 107,502 |
| 児 童 | 13,220 | 27,652 | 40,503 | 61,447 | 87,220 | 111,035 | 147,872 | 135,789 | 151,250 |
| 合 計 | 57,082 | 97,729 | 126,667 | 157,503 | 200,646 | 231,674 | 274,639 | 248,471 | 258,752 |

Ⅶ 貸 出 状 況

昭和48年度と比較して昭和49年度は急激に増加し、その数は約1.8倍になっている。これは、昭和49年度より貸出制度を改正し、1人1回2冊/4日間としたことによるものである。

1. 年度別貸出冊数 (表Ⅶ-1)

貸出冊数を年度別にみると、年々増加の一途をたどり、先くでは昭和41年度と比較して約20倍、児童では約60倍になっている。これを人口(卒世対象者数)/人あたりの貸出冊数をみると、昭和41年度0.13冊であつたものが、昭和49年度には3.14冊(貸出率)となる。

年別貸出率の推移

| 年 度 | 41 | 42 | 43 | 44 | 45 | 46 | 47 | 48 | 49 |
|----------------|------|------|------|------|------|------|------|------|-------|
| 貸出率(貸出冊数) 人 | 0.13 | 0.37 | 0.52 | 0.77 | 0.81 | 1.27 | 1.71 | 1.76 | 3.12 |
| 貸出冊数 | 成人 | 4.7 | 5.3 | 7.0 | 6.1 | 6.6 | 6.3 | 6.4 | 6.5 |
| 児童 | 6.1 | 5.3 | 4.2 | 8.4 | 9.5 | 9.9 | 11.0 | 11.1 | 12.84 |
| 登録者数 | 合計 | 5.1 | 5.3 | 7.6 | 7.3 | 8.1 | 8.1 | 8.7 | 14.50 |

2. 館別・月別貸出冊数 (表Ⅱ-2)

館別では中央館が最も多く、全体の28.6パーセントを占めている。これは地の利や規模からいって当然のことであるが、昨年度37パーセントを占めていたこととくらべると減少している。これは富士見・緑ヶ丘西分館の開館し、分館における貸出冊数が増大したのに対し、中央館ではむしろ利用者の地域への移行による減少がある。

分館では一番小規模のつつじヶ丘分館が最も多く、14パーセントを占めるが、成人と児童に分けてみると、成人は神代分館が多く、児童はつつじヶ丘分館が多くなっている。

分館別貸出冊数 / 登録者数

| 館別 | 成人 | 児童 | 計 |
|---------|------|------|------|
| 中央館 | 9.7 | 13.3 | 11.1 |
| 国領分館 | 11.0 | 14.1 | 12.6 |
| つつじヶ丘分館 | 16.8 | 22.0 | 20.3 |
| 深大寺分館 | 13.3 | 20.3 | 17.0 |
| 神代分館 | 10.8 | 17.7 | 14.2 |
| 宮の下分館 | 12.2 | 20.2 | 16.7 |
| 緑ヶ丘分館 | 11.4 | 24.5 | 19.3 |
| 富士見分館 | 11.5 | 23.1 | 18.4 |
| 若葉分館 | | | |
| 全 体 | 11.1 | 17.9 | 14.5 |

(各年毎末)

| 年 度 | 41 | 42 | 43 | 44 | 45 | 46 | 47 | 48 | 49 |
|---------|--------|--------|--------|---------|---------|---------|---------|---------|---------|
| 中央館 | 10,115 | 26,307 | 40,289 | 44,226 | 54,523 | 56,117 | 59,340 | 52,965 | 80,363 |
| 国領分館 | | | | 2,171 | 7,409 | 8,451 | 9,451 | 12,031 | 22,185 |
| つつじヶ丘分館 | | | | | 3,989 | 6,522 | 10,195 | 14,016 | 21,314 |
| 深大寺分館 | | | | | | 3,460 | 7,348 | 9,733 | 17,524 |
| 緑ヶ丘分館 | | | | | | | | | 44,347 |
| 富士見分館 | | | | | | | | | 04,243 |
| 計 | 15,702 | 49,704 | 81,443 | 113,736 | 164,568 | 207,243 | 284,643 | 279,115 | 541,909 |
| 指 数 | 100 | 317 | 519 | 725 | 1068 | 1320 | 1842 | 1908 | 3451 |

Ⅱ-1 / 年別貸出冊数

五一ノ年要別貸出冊数

(各年要末)

| 年次 | | 41 | 42 | 43 | 44 | 45 | 46 | 47 | 48 | 49 |
|-----|-------|--------|--------|--------|---------|---------|---------|---------|---------|---------|
| 成人 | 中央館 | 10,115 | 26,307 | 40,287 | 47,226 | 54,543 | 56,117 | 59,340 | 52,965 | 80,363 |
| | 国領分館 | | | | 2,171 | 7,409 | 8,451 | 9,251 | 12,031 | 22,185 |
| | つづけ分館 | | | | | 3,989 | 6,522 | 10,195 | 14,016 | 21,314 |
| | 深大寺分館 | | | | | | 3,460 | 7,348 | 9,733 | 17,524 |
| | 神代分館 | | | | | | 4,139 | 13,426 | 17,083 | 26,631 |
| | 宮の下分館 | | | | | | | 6,334 | 9,044 | 15,534 |
| | 緑ヶ丘分館 | | | | | | | | | 10,517 |
| | 富士見分館 | | | | | | | | | 11,077 |
| | 小計 | 10,115 | 26,307 | 40,287 | 49,437 | 65,941 | 78,689 | 106,494 | 116,872 | 203,145 |
| 指数 | | 100 | 260 | 398 | 489 | 652 | 778 | 1,053 | 1,155 | 2,028 |
| 児童 | 中央館 | 5,587 | 23,397 | 41,206 | 50,334 | 55,062 | 60,514 | 72,141 | 58,767 | 74,829 |
| | 国領分館 | | | | 13,765 | 18,045 | 16,038 | 17,699 | 20,536 | 30,639 |
| | つづけ分館 | | | | | 25,520 | 26,292 | 32,377 | 36,386 | 54,648 |
| | 深大寺分館 | | | | | | 14,454 | 17,619 | 17,297 | 30,846 |
| | 神代分館 | | | | | | 11,250 | 24,960 | 30,706 | 41,864 |
| | 宮の下分館 | | | | | | | 12,353 | 14,049 | 32,892 |
| | 緑ヶ丘分館 | | | | | | | | | 37,880 |
| | 富士見分館 | | | | | | | | | 33,166 |
| | 小計 | 5,587 | 23,397 | 41,206 | 64,299 | 92,629 | 128,554 | 183,149 | 182,741 | 336,764 |
| 指数 | | 100 | 419 | 738 | 1,151 | 1,765 | 2,300 | 3,278 | 3,270 | 6,027 |
| 別分計 | 中央館 | 15,702 | 49,704 | 81,493 | 97,600 | 109,605 | 116,631 | 131,481 | 111,732 | 155,192 |
| | 国領分館 | | | | 16,136 | 25,454 | 24,509 | 27,550 | 32,567 | 52,824 |
| | つづけ分館 | | | | | 27,509 | 32,800 | 42,572 | 50,402 | 75,962 |
| | 深大寺分館 | | | | | | 17,914 | 24,967 | 27,030 | 42,370 |
| | 神代分館 | | | | | | 15,329 | 38,326 | 49,729 | 62,495 |
| | 宮の下分館 | | | | | | | 24,687 | 28,073 | 48,426 |
| | 緑ヶ丘分館 | | | | | | | | | 42,377 |
| | 富士見分館 | | | | | | | | | 44,243 |
| | 合計 | 15,702 | 49,704 | 81,493 | 113,736 | 164,568 | 207,243 | 287,643 | 299,115 | 541,909 |
| 指数 | | 100 | 317 | 519 | 725 | 1,048 | 1,320 | 1,844 | 1,908 | 3,451 |

Ⅱ-2. 種別・月別貸出冊数

(81)~(82)

| 区分 | 館名 | 4 | 5 | 6 | 7 | 8 | 9 | 10 | 11 | 12 | 1 | 2 | 3 | 合計 | 平均 |
|----|---------|--------|--------|--------|--------|--------|--------|--------|--------|--------|--------|--------|--------|---------|--------|
| 区 | 中央館 | 5,673 | 5,032 | 6,787 | 6,449 | 6,984 | 6,657 | 6,930 | 6,655 | 6,724 | 7,134 | 7,882 | 7,486 | 80,363 | 1,697 |
| | 国領分館 | 1,901 | 1,427 | 1,750 | 1,863 | 1,890 | 1,677 | 1,825 | 1,820 | 2,026 | 1,942 | 2,108 | 2,038 | 22,185 | 1,309 |
| | つづじヶ丘分館 | 1,674 | 1,378 | 1,845 | 1,651 | 1,929 | 2,006 | 2,012 | 1,771 | 1,847 | 1,604 | 1,913 | 1,682 | 21,314 | 1,376 |
| | 深大寺分館 | 1,584 | 1,105 | 1,394 | 1,432 | 1,616 | 1,372 | 1,721 | 1,464 | 1,542 | 1,100 | 1,478 | 1,271 | 17,524 | 1,460 |
| | 神代分館 | 2,213 | 1,894 | 2,255 | 2,298 | 2,158 | 2,159 | 2,286 | 1,976 | 2,251 | 2,061 | 2,404 | 2,756 | 26,631 | 2,219 |
| | 宮の下分館 | 1,235 | 960 | 1,297 | 1,288 | 1,123 | 1,297 | 1,427 | 1,317 | 1,422 | 1,169 | 1,477 | 1,543 | 15,334 | 1,274 |
| | 緑ヶ丘分館 | | | | 468 | 1,387 | 1,221 | 1,288 | 1,072 | 1,193 | 1,072 | 1,372 | 1,444 | 10,517 | 1,168 |
| | 富士見分館 | | | | 436 | 1,276 | 1,313 | 1,464 | 1,245 | 1,221 | 1,135 | 1,432 | 1,481 | 11,877 | 1,231 |
| | 小計 | 14,320 | 11,796 | 15,568 | 15,885 | 18,437 | 17,844 | 18,951 | 17,825 | 18,286 | 16,747 | 20,086 | 20,060 | 205,145 | 1,7690 |
| 区 | 中央館 | 6,271 | 4,890 | 7,235 | 7,070 | 7,288 | 5,759 | 6,351 | 6,518 | 6,201 | 5,102 | 5,691 | 6,503 | 74,829 | 6,236 |
| | 国領分館 | 2,800 | 2,065 | 2,619 | 2,991 | 2,867 | 2,548 | 2,668 | 2,483 | 2,573 | 2,064 | 2,372 | 2,613 | 30,639 | 2,553 |
| | つづじヶ丘分館 | 4,741 | 3,808 | 4,693 | 5,295 | 5,835 | 4,799 | 4,830 | 4,910 | 4,675 | 3,408 | 4,207 | 4,219 | 54,648 | 4,554 |
| | 深大寺分館 | 2,473 | 2,031 | 2,507 | 3,114 | 2,621 | 2,841 | 2,877 | 2,272 | 2,701 | 2,224 | 2,536 | 2,647 | 30,846 | 2,570 |
| | 神代分館 | 3,600 | 2,624 | 3,834 | 3,754 | 3,596 | 3,413 | 3,358 | 3,582 | 3,722 | 2,844 | 3,527 | 3,990 | 41,864 | 3,429 |
| | 宮の下分館 | 2,526 | 1,788 | 2,491 | 2,965 | 2,575 | 2,417 | 2,684 | 2,611 | 3,655 | 2,417 | 3,020 | 3,743 | 32,892 | 2,741 |
| | 緑ヶ丘分館 | | | | 3,648 | 6,185 | 4,857 | 4,777 | 3,832 | 4,207 | 3,017 | 3,562 | 3,789 | 37,880 | 4,209 |
| | 富士見分館 | | | | 2,218 | 4,222 | 4,521 | 4,714 | 3,820 | 3,979 | 2,798 | 3,197 | 3,637 | 33,166 | 3,685 |
| | 小計 | 22,411 | 17,246 | 23,379 | 31,035 | 34,319 | 31,165 | 32,269 | 30,034 | 31,713 | 23,874 | 28,172 | 31,141 | 336,764 | 3,0037 |
| 区 | 中央館 | 11,964 | 9,922 | 14,022 | 13,519 | 14,272 | 12,366 | 13,781 | 13,173 | 12,925 | 12,226 | 13,573 | 13,949 | 155,192 | 12,933 |
| | 国領分館 | 4,701 | 3,492 | 4,319 | 4,254 | 4,727 | 4,145 | 4,491 | 4,303 | 4,599 | 3,806 | 4,486 | 4,651 | 52,824 | 4,402 |
| | つづじヶ丘分館 | 6,435 | 5,226 | 6,538 | 6,926 | 6,964 | 6,807 | 6,850 | 6,661 | 6,522 | 5,012 | 6,120 | 5,901 | 75,962 | 6,330 |
| | 深大寺分館 | 4,057 | 3,136 | 3,701 | 4,546 | 4,237 | 4,233 | 4,600 | 3,741 | 4,243 | 3,324 | 4,034 | 4,318 | 48,370 | 4,031 |
| | 神代分館 | 5,813 | 4,518 | 6,087 | 6,052 | 5,714 | 5,472 | 5,644 | 5,578 | 5,773 | 4,905 | 5,991 | 6,746 | 68,495 | 5,708 |
| | 宮の下分館 | 3,761 | 2,742 | 3,768 | 4,253 | 3,752 | 3,714 | 4,111 | 3,928 | 5,077 | 3,526 | 4,497 | 5,285 | 48,426 | 4,035 |
| | 緑ヶ丘分館 | | | | 4,116 | 7,572 | 6,078 | 6,065 | 4,910 | 5,400 | 4,189 | 4,934 | 5,233 | 48,397 | 5,397 |
| | 富士見分館 | | | | 2,654 | 5,512 | 5,894 | 6,178 | 5,065 | 5,260 | 3,933 | 4,629 | 5,118 | 44,243 | 4,916 |
| | 小計 | 36,731 | 29,042 | 38,887 | 46,920 | 52,756 | 48,707 | 51,220 | 47,359 | 49,979 | 40,821 | 48,264 | 51,201 | 541,909 | 4,7932 |

| 10 | 11 | 12 | 1 | 2 | 3 | 合計 | 平均 |
|------|-------|-------|-------|-------|-------|--------|-------|
| 930 | 6555 | 6124 | 7124 | 7282 | 7446 | 80362 | 6572 |
| 823 | 1810 | 2026 | 1742 | 2108 | 2073 | 22185 | 1849 |
| 012 | 1771 | 1247 | 1604 | 1913 | 1622 | 21314 | 1776 |
| 721 | 1469 | 1542 | 1100 | 1492 | 1671 | 17524 | 1460 |
| 226 | 1926 | 2251 | 2061 | 2404 | 2756 | 26631 | 2219 |
| 427 | 1317 | 1422 | 1169 | 1477 | 1542 | 15534 | 1274 |
| 1288 | 1612 | 1193 | 1077 | 1372 | 1444 | 16517 | 1162 |
| 464 | 1245 | 1281 | 1135 | 1432 | 1481 | 11077 | 1231 |
| 751 | 17325 | 12286 | 16947 | 20026 | 20060 | 205145 | 17690 |
| 6351 | 6518 | 6201 | 5102 | 5691 | 6503 | 74829 | 6236 |
| 568 | 2423 | 2573 | 2064 | 2372 | 2613 | 30639 | 2453 |
| 838 | 4910 | 4675 | 3408 | 4207 | 4219 | 54648 | 4554 |
| 277 | 2272 | 2701 | 2224 | 2576 | 2647 | 30846 | 2570 |
| 352 | 3582 | 3722 | 2844 | 3587 | 3990 | 41864 | 3429 |
| 684 | 2611 | 3655 | 2417 | 3020 | 3743 | 32892 | 2741 |
| 777 | 3232 | 4207 | 3017 | 3562 | 3789 | 37880 | 4209 |
| 714 | 3220 | 3979 | 2798 | 3197 | 3637 | 33166 | 3685 |
| 269 | 30034 | 31713 | 23874 | 28172 | 31141 | 336764 | 30037 |
| 781 | 13173 | 12925 | 12226 | 13573 | 13949 | 155192 | 12733 |
| 491 | 4303 | 4599 | 3806 | 4486 | 4651 | 52824 | 4402 |
| 850 | 6661 | 6522 | 5012 | 6120 | 5901 | 75962 | 6330 |
| 600 | 3741 | 4243 | 3324 | 4634 | 4318 | 48370 | 4031 |
| 644 | 5578 | 5973 | 4905 | 5991 | 6746 | 18495 | 5708 |
| 111 | 3928 | 5077 | 3526 | 4497 | 5285 | 48426 | 4035 |
| 065 | 4910 | 5400 | 4189 | 4934 | 5233 | 48397 | 5377 |
| 178 | 5065 | 5260 | 3933 | 4629 | 5118 | 44243 | 4916 |
| 220 | 47359 | 49977 | 40821 | 48264 | 51201 | 501909 | 47772 |

Ⅶ その他の利用状況

1. 館外活動状況

調布市の図書館では、さまざまな館外活動を実施している。

この算は図書館に於ける資料の貸出しと同じく、図書館の役割として実施している。

2. 視聴覚教育機器・教材とその貸出状況

視聴覚ライブラリーが充実してかつまだ日も浅く、その活動内容も決して充実しているものではないが、今後更に内容を高め、活動を活発化していかなければならない。

四-1 鋸外活動參加狀況 (48.4.1 ~ 50.3.31)

講演会・講座

| 名 称 | 回数 | 参加者数 | 講 師 |
|---------|----|------|-----------------------------------|
| 中央講演会 | 2 | 1560 | 三 好 京 一 氏 白 井 吉 男 氏 |
| 地域講演会 | 6 | 2385 | 森 山 本 園 氏 長 岡 雄 子 氏 |
| 文 芸 講 座 | 10 | 960 | 小 田 切 進 氏 坪 田 談 治 氏 |
| 著者を囲む会 | 12 | 1596 | 小 川 国 富 氏 大 原 夫 枝 氏 三 木 卓 氏 |
| 教 育 講 座 | 24 | 1680 | 古 手 田 耿 介 氏 山 中 八 忠 氏 雄 山 氏 |

研究会

| 名 称 | 回数 | 参加者数 | 講 師 |
|---------|----|-------|---------|
| 近代文学研究会 | 24 | 1,680 | 田 中 実 氏 |
| 教育研究会 | 24 | 1,830 | |
| 児童文学研究会 | 12 | 420 | |
| おはなレ研究会 | 12 | 660 | |
| 視聴覚研究会 | 12 | 180 | |

合 補 丸

| 名 称 | 回数 | 参加者数 | 講 師 |
|-----------|-----|-------|-----|
| 読 書 会 | 420 | 10920 | |
| P.T.A 読書会 | 113 | 3955 | |

創作の会

| 名 称 | 回数 | 参加者数 | 講 師 |
|---------|----|------|-----------|
| 俳 句 会 | 84 | 2520 | 皆 吉 爽 雨 氏 |
| 短 歌 会 | 48 | 1440 | 小 暮 政 次 氏 |
| その他の創作会 | 72 | 1800 | 菅 原 克 己 氏 |

卷表合

| 名 称 | 回数 | 参加者数 |
|---------------|----|------|
| 市民 句 会 歌 会 | 2 | 363 |
| 演劇・音楽発表会 | 4 | 2248 |

講習會

| 名 称 | 回数 | 参加者数 |
|-------------------|----|------|
| 16ミリ 映画機 操作講習会 | 3 | 150 |

映画会

| 名 称 | 回数 | 参加者数 | |
|--------|----|------|--|
| 映 画 会 | 2 | 1512 | |
| 子ども映画会 | 4 | 3292 | |
| 地域映画会 | 23 | 1334 | |

その他の事業

| 名 称 | 回数 | 参加者数 | |
|------------|----|------|--|
| 文 学 散 歩 | 7 | 432 | |
| 図書館まつり | 1 | 1537 | |
| ブック・クラス 総会 | 1 | 735 | |
| 自然観察会 | 24 | 1344 | |

地域文庫

| 名 称 | 団体数 | 会 員 | |
|---------|-----|------|--|
| 長 流 文 庫 | 35 | 4835 | |

分館行事

| 名 称 | 回数 | 参加者数 | 備 考 |
|--------|----|------|--------------|
| おはなし会 | 96 | 6528 | 幼 児 ～ 小学校低学年 |
| 小学生読書会 | 96 | 5088 | 小学校高学年 |
| 中学生読書会 | 24 | 840 | 中 学 生 |

Ⅶ - 2 - (1) 視聴覚ライブラリー保有機器 (50331)

| 名 称 | 数量 | 備 考 |
|------------------|----|---|
| 16ミリ 音声映写機 | 5 | 映機(オート)2 エルモ(オート)2 映機(手動)1 |
| ス フ リ ー ン | 5 | スタント式4 下げ吊式1 |
| オール・ベック・プロシエクター | 2 | |
| テー プ ・ レ コ ー ダ ー | 3 | ステレオテープデッキ 1 モノラルレコーダー 3 モノラルテープレコーダー 2 |
| レコード・プレーヤ | 2 | ステレオ用 1 モノラル・オートマテ 1 |
| ステレオ・アンプ | 1 | 25W X 25W |
| ステレオスピーカー・システム | 1 | 3ウェイ |
| 灯 機 | 4 | |
| 8ミリ 映写機 | 3 | 11用 1 5W兼用 1 S用 1 |
| 8ミリ 撮影機 | 1 | 11用 |
| 8ミリ 編集機 | 1 | 11用 |
| ビデオ・テープレコーダー | 1 | 東芝カラー |
| テレビ・カメラ | 1 | |
| モニター・テレビ | 1 | |
| ワイヤレスマイク(マイク付) | 2 | |
| 階 幕 | 7 | |
| ビュー・フックス | 1 | |

(88)

視聴覚ライブラリー保有機器 (50.3.31)

| 名 | 称 | 数量 | 備 | 考 |
|-----------|----|----|---------|---|
| キヤノン・カルバー | | 2 | | |
| カメラ | 三脚 | 1 | エレベーター式 | |

視聴覚ライブラリー保有教材 (50.3.31)

| 名 | 称 | 数量 | 備 | 考 |
|-------------|---|-----|---|---|
| スライド | | 278 | | |
| 紙芝居 | | 23 | | |
| 人形劇 | | 4 | | |
| 録音テープ(カセット) | | 177 | | |
| 16mm 映画フィルム | | 95 | | |

(89) ~ (90)

Ⅶ - 2 - (2) 視聴覚機出回数 (下欄) 貸出日数

| 貸出品目 | 月別 | 4 | 2 | 3 | 年 間 |
|---------------------------|-----|----|----|--------|-----|
| 16mm 映画機 | 12月 | 15 | 20 | 127回 | |
| | 7月 | 26 | 59 | 延 122回 | |
| 8mm 映画機 | 2月 | 4 | 0 | 22回 | |
| | 3月 | 2 | 0 | 延 62回 | |
| 幻灯機 | 2月 | 5 | 0 | 26回 | |
| | 5月 | 14 | 0 | 延 79回 | |
| オーバーヘッド プロジェクター(O.H.P) | 0月 | 3 | 2 | 10回 | |
| | 0月 | 7 | 13 | 延 37回 | |
| スクリーン | 15月 | 4 | 7 | 91回 | |
| | 40月 | 8 | 10 | 延 216回 | |
| テープレコーダー | 3月 | 3 | 0 | 28回 | |
| | 13月 | 7 | 0 | 延 132回 | |
| エド・フレマー | 0月 | 0 | 0 | 6回 | |
| | 0月 | 0 | 0 | 0回 | |
| ステレオセット | 1月 | 0 | 0 | 1回 | |
| | 4月 | 0 | 0 | 延 4回 | |
| ワイヤレス マイク | 0月 | 0 | 0 | 5回 | |
| | 0月 | 0 | 0 | 延 16回 | |
| カ x ラ | 0月 | 0 | 0 | 1回 | |
| | 0月 | 0 | 0 | 延 3回 | |
| カメラ用ストロボ | 0月 | 0 | 0 | 4回 | |
| | 0月 | 0 | 0 | 延 9回 | |
| 音 幕 | 0月 | 21 | 13 | 141回 | |
| | 0月 | 48 | 26 | 延 390回 | |
| V.T.R セット | 2月 | 0 | 0 | 11回 | |
| | 14月 | 0 | 0 | 延 35回 | |
| 利用パーライト | 0月 | 1 | 0 | 2回 | |
| | 0月 | 4 | 0 | 延 8回 | |
| 教材作製機材 | 0月 | 0 | 0 | 1回 | |
| | 0月 | 0 | 0 | 延 4回 | |

(上欄)貸出回数 (下欄)貸出日数

(91) ~ (92)

Ⅶ - 2 - (3) 映画フィルム等 月別貸出状況

| 貸出目 | 月別 | 4 | 5 | 6 | 7 | 8 | 9 | 10 | 11 | 12 | 1 | 2 | 3 | 年 間 |
|------------|----|----|----|----|----|----|----|----|----|----|----|----|----|-------|
| 16ミリ映画フィルム | | 11 | 4 | 36 | 28 | 13 | 15 | 25 | 27 | 4 | 15 | 10 | 17 | 205回 |
| | | 26 | 13 | 87 | 81 | 36 | 53 | 72 | 77 | 8 | 27 | 27 | 44 | 延555日 |
| 8ミリ映画フィルム | | 0 | 0 | 0 | 0 | 0 | 0 | 0 | 0 | 0 | 0 | 0 | 0 | 0 |
| | | 0 | 0 | 0 | 0 | 0 | 0 | 0 | 0 | 0 | 0 | 0 | 0 | 0 |
| ス ラ イ ド | | 2 | 0 | 0 | 0 | 1 | 1 | 17 | 16 | 3 | 0 | 2 | 0 | 42回 |
| | | 14 | 0 | 0 | 0 | 8 | 7 | 63 | 78 | 16 | 0 | 3 | 0 | 延194日 |
| 紙 芝 居 | | 0 | 1 | 0 | 1 | 0 | 3 | 4 | 0 | 3 | 0 | 2 | 3 | 17回 |
| | | 0 | 3 | 0 | 2 | 0 | 3 | 22 | 0 | 16 | 0 | 10 | 12 | 延68日 |
| 人 形 劇 | | 0 | 0 | 0 | 0 | 0 | 0 | 0 | 0 | 0 | 0 | 1 | 0 | 7回 |
| | | 0 | 0 | 0 | 0 | 0 | 0 | 0 | 0 | 0 | 0 | 10 | 32 | 延42回 |

1917 ~ 1922

| 10 | 11 | 12 | 1 | 2 | 3 | 年 間 |
|----|----|----|----|----|----|--------|
| 25 | 27 | 4 | 15 | 10 | 17 | 205回 |
| 72 | 17 | 8 | 27 | 27 | 44 | 延 553日 |
| 0 | 0 | 0 | 0 | 0 | 0 | 0 |
| 0 | 0 | 0 | 0 | 0 | 0 | 0 |
| 17 | 16 | 3 | 0 | 2 | 6 | 42回 |
| 63 | 78 | 16 | 0 | 2 | 6 | 延 194日 |
| 4 | 0 | 3 | 6 | 2 | 3 | 17回 |
| 22 | 0 | 16 | 0 | 10 | 12 | 延 68日 |
| 0 | 0 | 0 | 0 | 1 | 6 | 7回 |
| 0 | 0 | 0 | 0 | 10 | 32 | 延 42回 |

