

# 調布市立図書館宮の下分館 整備事業説明会

調布市立図書館

日時：令和8年1月17日（土）午後2時～  
会場：西部地域福祉センター



調布市立図書館公式キャラクター  
じろ

## 宮の下分館の現状



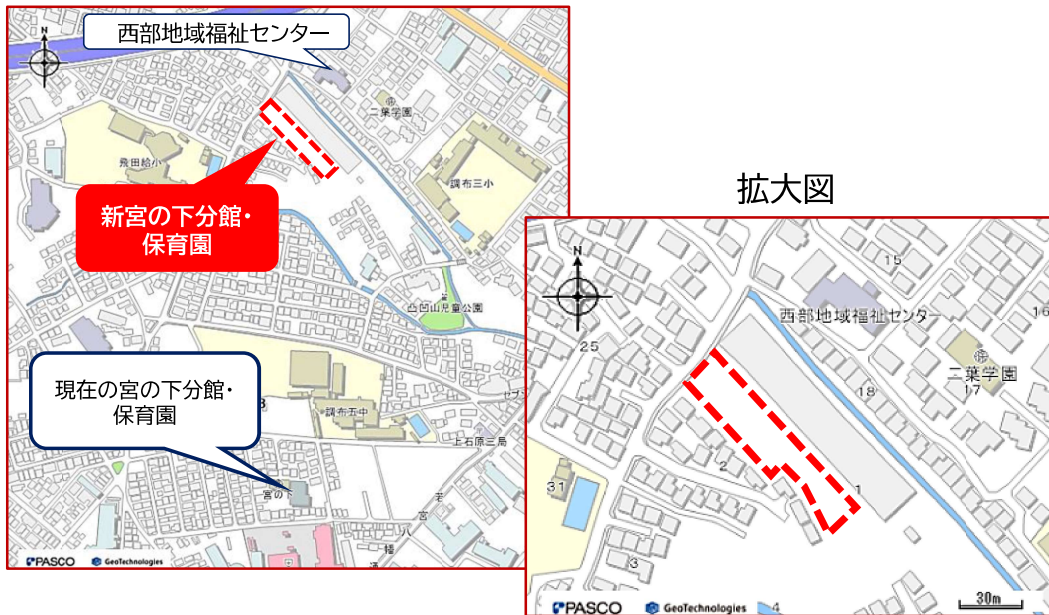
所在地：調布市上石原  
3-34-10

開館：昭和47年（1972年）

◎開館から53年が経過し、  
老朽化が進行

◎第七機動隊跡地に移転

## 移転先 警視庁第七機動隊跡地(調布市上石原3丁目1番地)



## 施設概要

### 【建物概要】

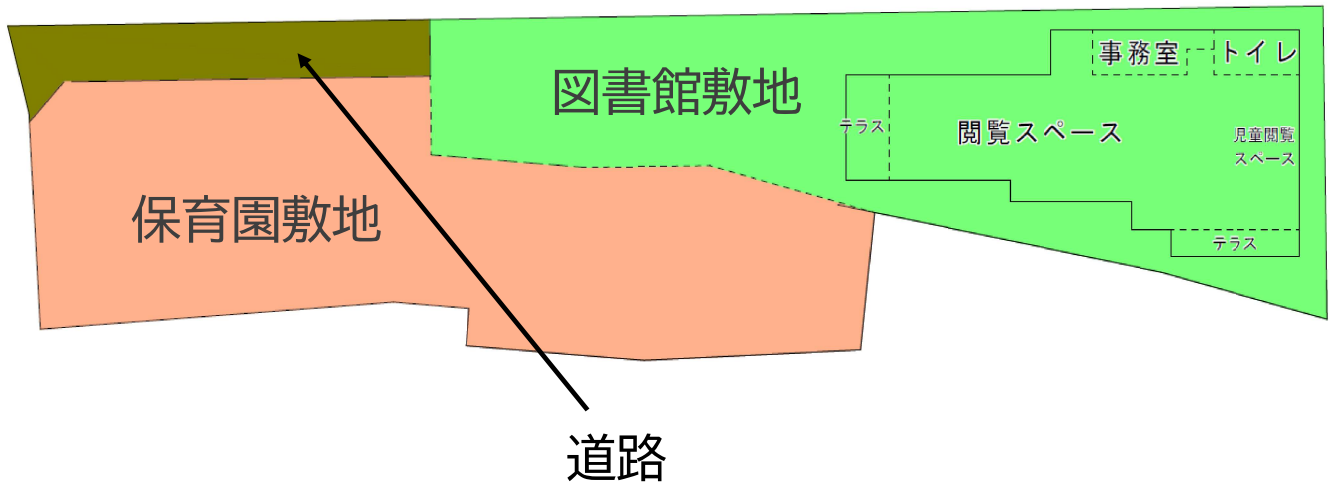
床面積 : 411.57㎡  
(既存館 : 341.97㎡)

建設・建物 : 市  
土地 : 市が国から購入  
階数 : 1階建て

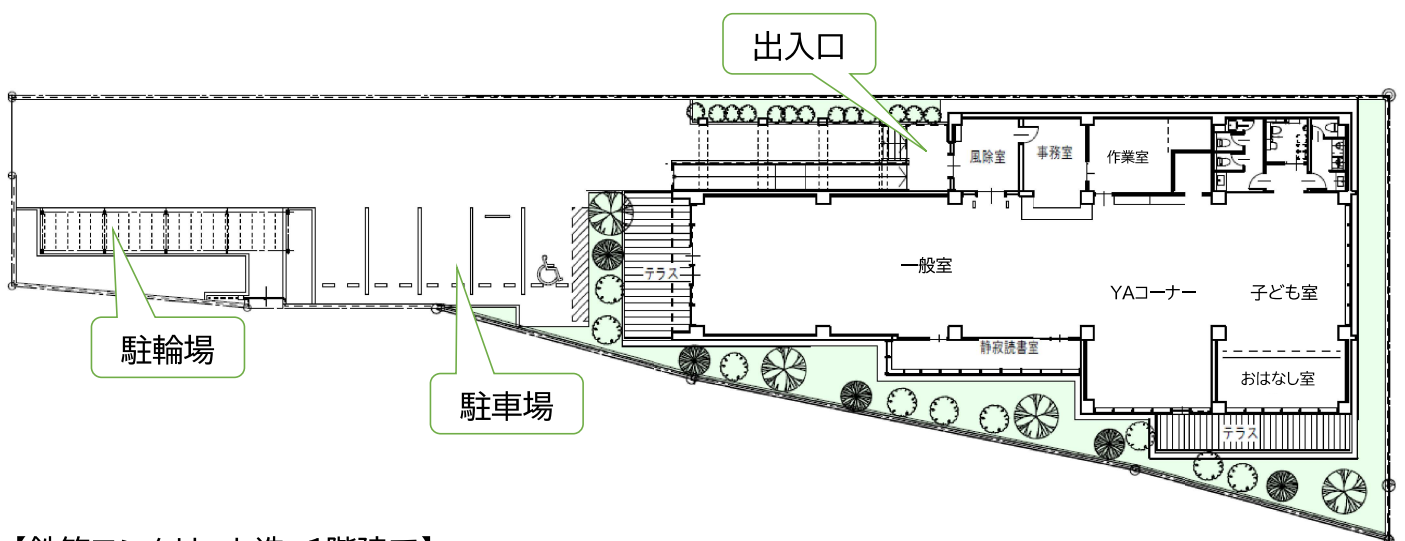
### 【今後の予定】

令和8年1月 工事着手  
令和7～8年度 工事(令和8年1月頃～令和9年1月)  
令和9年度 移転, 供用開始予定(春以降)

# 新宮の下分館 全体図

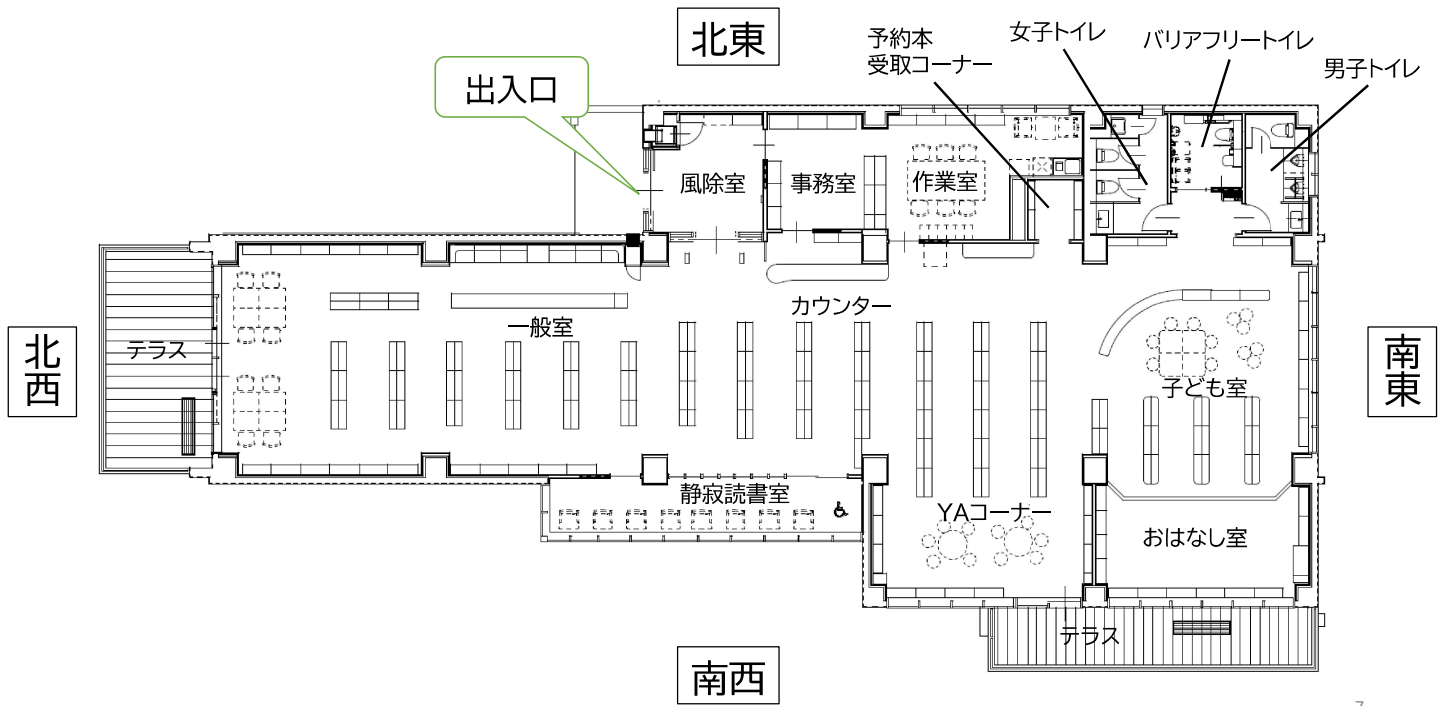


# 新宮の下分館レイアウト(館外)

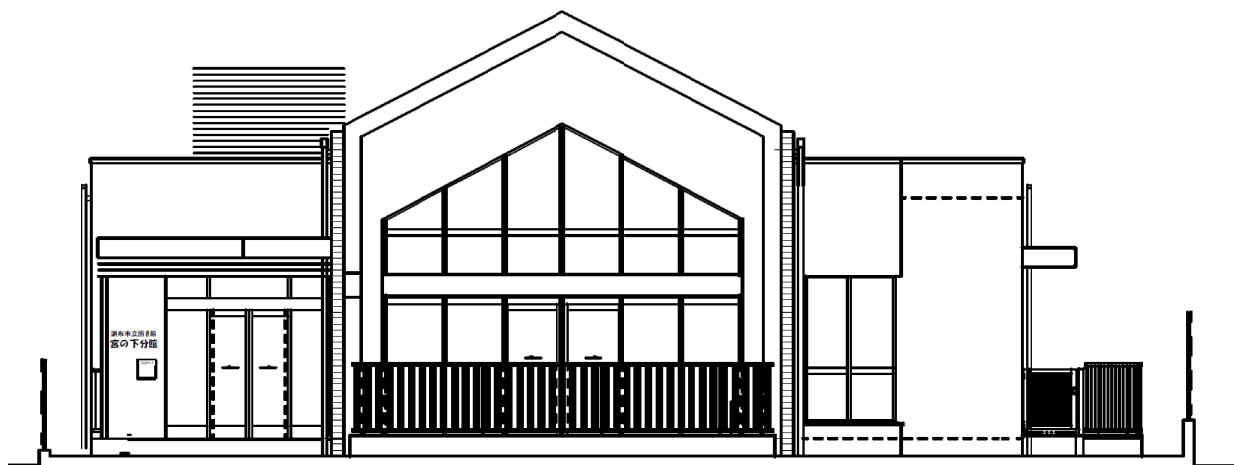


【鉄筋コンクリート造 1階建て】

# 新宮の下分館レイアウト(館内)

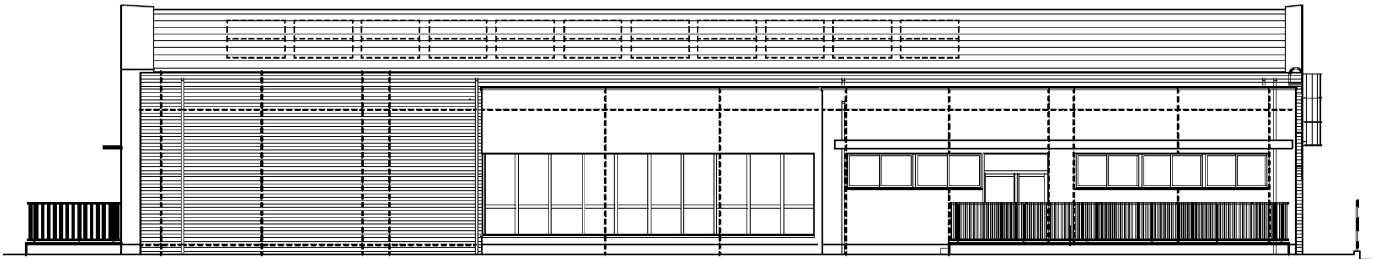


# 新宮の下分館立面図



北西立面図

# 新宮の下分館立面図



南西立面図

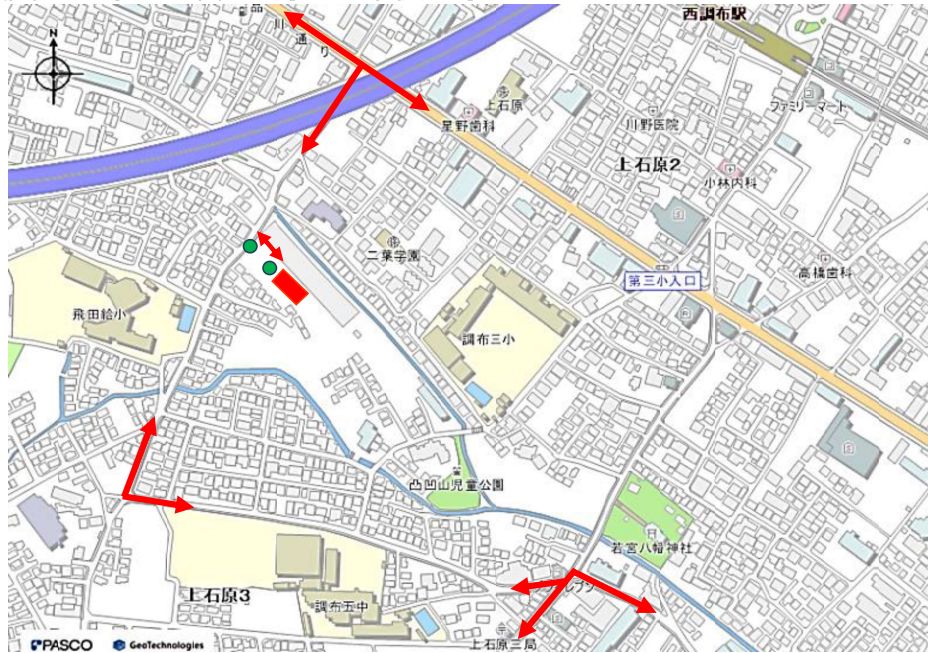
## 工程表

年 月	令和8年													令和9年
	12	1	2	3	4	5	6	7	8	9	10	11	12	1
仮設工事	準備工事(仮囲い・事務所設置)													
地区整備工事				歩道整備工事										
地業工事		地盤改良工事												
山留工事			山留杭打設工事			山留杭引抜工事								
土工事				掘削工事		埋戻し工事								
躯体工事					基礎～1階床コンクリート打設		1階地上部コンクリート打設							
仕上工事								内外部仕上げ工事						
外構工事												外構整備工事		
設備工事 (別途発注工事)					給排水・衛生・ガス・電気・空調工事									

※現場の状況により変更になる場合があります。

# 搬入路経路図

大型車(ダンプ車, ミキサー車等)は、「搬入路経路図」のとおり通行します。  
※搬出入は原則 午前8時から午後5時までとします。



■ 調布市立図書館宮の下分館改築工事 ● 誘導員(常時) ↔ 大型車搬入経路

## 作業時間・作業日

### 1 作業時間

原則として、午前8時から午後6時までとします。

- (1) 上記時間の前後1時間程度は、作業の点検・準備、後片付け清掃のため、作業員が現場に入ります。(午前7時頃から午後7時頃まで)
- (2) コンクリート打設作業等、道路事情により作業時間を延長する場合があります。その場合は、仮設ゲート横にある掲示板にてお知らせいたします。
- (3) 騒音・振動の発生が少ない工事や台風等非常時の緊急安全対策については、上記時間外に作業を行うことがあります。

### 2 作業日

原則として、土曜・日曜・祝日は作業を行いません。

ただし、祝日のある月の土曜日は作業を行う場合があります。

(週休2日促進工事規定による)

また、台風等非常時の緊急安全対策については、上記休日に作業を行うことがあります。

# 工事中の安全・配慮対策等

交通安全対策	現場の出入口には、交通誘導員を配置します。 工事関係車両の運転手には安全運転を心掛けるよう指導を徹底します。 通勤車両については作業開始1時間前から入場があります。 路上駐車等はないように速やかに場内へ入場、駐車をを行います。
騒音・振動対策	出来るかぎり騒音・振動の発生が少ない工法や重機を採用し慎重に作業をするよう心掛けます。 車輛につきましては、アイドリングストップを励行します。
その他	(1) 土ぼこりがたたないように、場内は適宜散水します。 (2) 周辺道路を汚さないよう、場内に洗車設備を設けます。 (3) 道路を汚損した場合は、直ちに清掃・復旧します。 (4) 工事車両は周辺道路に駐車しません。 (5) 現場周囲は、定期的に除草、清掃を実施します。 (6) 火気の取り扱いには充分注意し、火災の防止に努めます。 (7) 近隣の皆様へのご迷惑を少なくするよう最善の努力を払いますが万が一問題が発生した場合には、誠意をもって対処いたします。

## 問合せ先

### <事業に関する問合せ先>

調布市立図書館 新分館整備担当  
電話042-441-6181

### <工事に関する問合せ先（騒音・振動・安全対策等）>

林建設 株式会社  
電話042-486-1125  
※現場事務所の電話番号は設定次第、現場案内板に掲示します。